

中華民國 111 年  
基隆市消防統計年報



基隆市消防局 編製  
中華民國 112 年 06 月

# 目 錄

本局組織概況.....	1
壹、提要分析.....	4
貳、統計表	
一、消防預算	
表 1-1、基隆市消防歲出經費 .....	16
二、消防人力及裝備設施	
表 2-1、基隆市消防人力 .....	17
表 2-2、基隆市義勇消防人力 .....	21
表 2-3、基隆市消防車輛裝備 .....	25
表 2-4、基隆市消防水源 .....	27
三、火災預防	
表 3-1、基隆市列管建築物 .....	29
表 3-2、基隆市消防安全檢查列管對象 .....	31
表 3-3、基隆市消防安全設備查察處理 .....	39
表 3-4、基隆市防火管理執行情形 .....	41
表 3-5、基隆市防焰規制執行情形－防焰性能認證合格廠商.....	43
表 3-6、基隆市防焰規制執行情形－設置防焰物品場所.....	45
表 3-7、基隆市液化石油氣消防安全檢查情形.....	47
表 3-8、基隆市消防安全設備檢修申報 .....	51
表 3-9、基隆市爆竹煙火安全檢查 .....	53
表 3-10、基隆市爆竹煙火違法取締 .....	55

#### 四、天然災害

表 4-1、基隆市震災災害人員傷亡、建物損失.....	57
表 4-2、基隆市風災災害人員傷亡、建物損失.....	59
表 4-3、基隆市水患災害人員傷亡、建物損失.....	61
表 4-4、基隆市其他天然災害人員傷亡、建物損失.....	63

#### 五、火災案件

表 5-1、基隆市火災次數分類及時間 .....	65
表 5-2、基隆市火災人員死傷、財物損失.....	67
表 5-3、基隆市起火建築物 .....	69
表 5-4、基隆市火災次數按起火處所分 .....	71
表 5-5、基隆市火災次數按起火原因分 .....	73
表 5-6、基隆市火災出動人員、車輛、船艇、直升機.....	75

#### 六、緊急救護

表 6-1、基隆市消防緊急救護服務 .....	77
表 6-2、基隆市消防緊急救護急救處置 .....	79
表 6-3、基隆市消防緊急救護到院前心肺功能停止傷病患統計... 81	

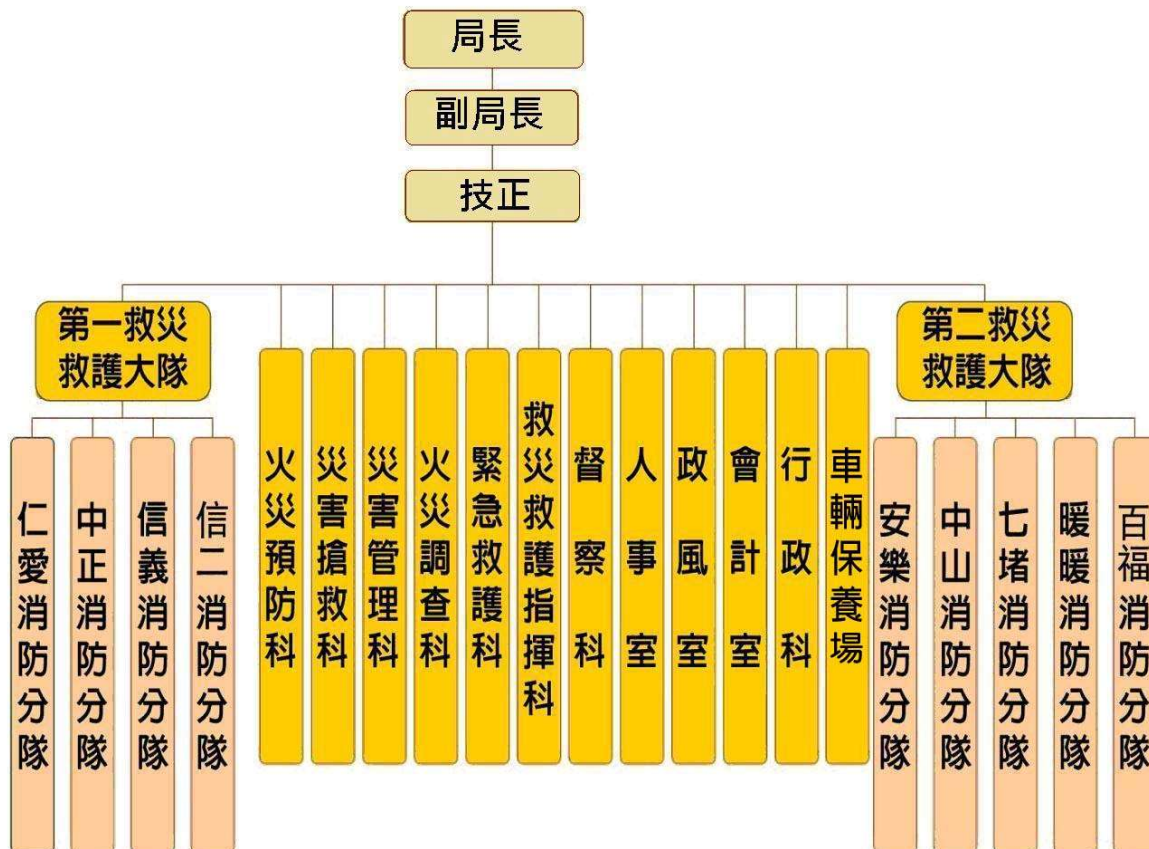
#### 七、其 他

表 7-1、基隆市消防員工傷亡慰問情形 .....	83
表 7-2、基隆市義勇消防人員傷亡統計 .....	85

## 本局組織概況

- 一、本局於民國 87 年 7 月 1 日正式改制成立，掌管本市火災預防、災害搶救、緊急救護等為民服務事項，111 年編制員額數為 325 人，預算員額數為 292 人，現有員額數為 281 人。
- 二、本局設置有火災預防科、災害搶救科、災害管理科、火災調查科、緊急救護科、救災救護指揮科、督察科、人事室、政風室、會計室、行政科、車輛保養場等業務單位；另在局本部之下設有二個救災救護大隊及九個消防分隊，各單位之職掌如下：
  - 1、火災預防科掌理災害之預防及防災宣導等。
  - 2、災害搶救科掌理災害之搶救、救災資源管理及消防人員教育訓練等
  - 3、災害管理科掌理災害防救體系之規劃及執行等。
  - 4、火災調查科掌理火災原因調查等。
  - 5、緊急救護科掌理辦理緊急救護及人員訓練等。
  - 6、救災救護指揮科掌理勤務規劃管制等。
  - 7、督察科辦理執勤業務之規劃、督導及考核事項等。
  - 8、人事室辦理獎懲、任免、考核等。
  - 9、政風室辦理政風公務機密維護業務等。
  - 10、會計室掌理歲計、會計及統計等。
  - 11、行政科掌理文書、研考及總務等。
  - 12、車輛保養場辦理車輛維護保養業務等。
  - 13、救災救護大隊：執行轄內專責安檢小組工作並督導所轄分隊消防救災救護等勤務執行及本局交辦之事項。
  - 14、消防分隊：負責轄區內消防救災、救護等為民服務及配合支援其他各項勤務。

三、基隆市消防局組織系統圖（如附圖）



# 壹、提要分析

# 壹、提要分析

## 一、消防預算

111 年度本市消防歲出預算編列計 4 億 5 仟 758 萬 5,000 元(含追加減預算)，較上(110)年度減少 623 萬 6,000 元，111 年度消防歲出預算占市總預算 2.06%，較 110 年度減少 0.06%。(如表 1)

表 1、基隆市消防歲出預算及其占基隆市總預算比率

單位：千元

年度	消防預算 (1)	基隆市 總預算(2)	消防預算占 市總預算比率(1)/(2)
107	399,991	18,903,622	2.12%
108	462,128	20,403,209	2.26%
109	478,754	20,639,320	2.32%
110	463,821	21,921,242	2.12%
111	457,585	22,236,549	2.06%

資料來源：根據市府預算及本局預算資料編制。(含追加減預算)

## 二、消防人力及裝備設施

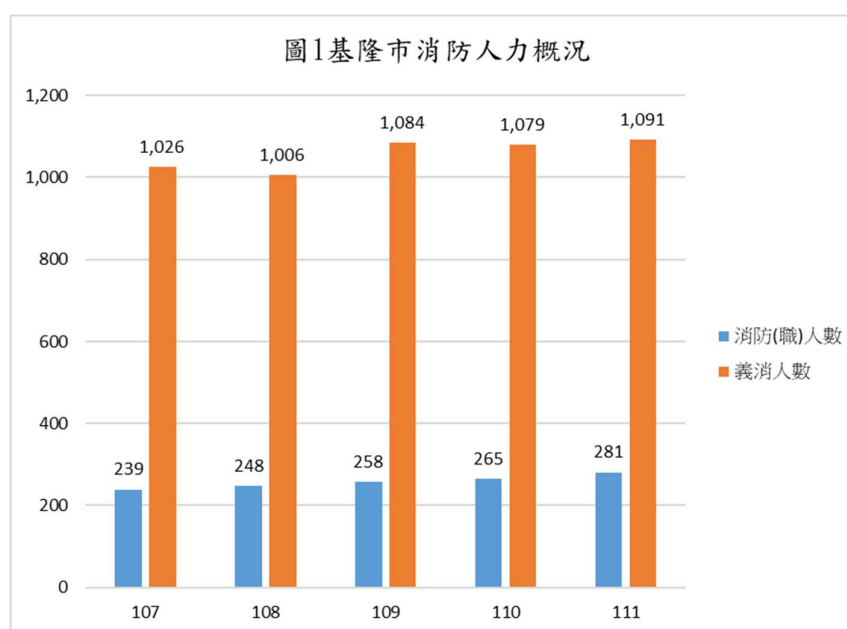
### (一)消防人力(含義消)

本局 111 年底現有消防人(職)員 281 人，較上(110 年)增加 16 人，增幅 6.04%；同年底義勇消防人員計 1,091 人，較上年增加 12 人，增幅 1.11%，按現有人口數計算，本市平均每千人擁有消防人力 3.8 人(消防人(職)員數 0.78 人，義消人員數 3.02 人)。(如表 2)

表 2、基隆市消防人力指標

年底別	本市人口數(年底) (1)	消防人(職)員數 (2)	義勇消防人員數 (3)	消防人力(含義消) (4)=(2)+(3)	每千人擁有消防人力(含義消) (5)=(4)/(1)	每千人擁有消防人(職)員數 (6)=(2)/(1)	每千人擁有義勇消防人員數 (7)=(3)/(1)
107	370,155	239	1,026	1,265	3.42	0.65	2.77
108	368,893	248	1,006	1,254	3.4	0.67	2.73
109	367,577	258	1,084	1,342	3.65	0.7	2.95
110	363,977	265	1,079	1,344	3.69	0.73	2.96
111	361,526	281	1,091	1,372	3.8	0.78	3.02

資料來源：根據市府民政處人口數統計及本局消防人力、義消人力統計資料編制。



## (二)消防、救護車輛裝備

本局 111 年底消防車輛共 41 輛，本市平均每萬人擁有 1.13 輛，消防車中以一般消防車 22 輛為主(占 53.66%)，次為化學消防車 14 輛(占 34.15%)，雲梯消防車 5 輛(占 12.19%)；救災車共 41 輛，較上(110)年減少 2 輛；勤務機車 50 輛，救生艇 24 艘，較上(110)年減少 2 艘，橡皮艇 19 艘(如表 3)。另本局尚有一般救護車 21 輛。



表 3、基隆市消防、救護車輛裝備概況表

年底別	消防車				救災車	勤務機車	一般救護車	救生艇	橡皮艇	
	合計	一般消防車	雲梯消防車	化學消防車						
107	38	20	5	13	36	50	20	18	19	
108	39	20	5	14	32	50	19	23	19	
109	41	21	5	15	41	50	18	25	19	
110	42	23	5	14	43	50	21	26	19	
111	41	22	5	14	41	50	21	24	19	
111年與 上年比較	增減數	-1	-1	—	—	-2	—	—	-2	—
	增減率%	-2.38	-4.35	—	—	-4.65	—	—	-7.69	—

資料來源：根據本局消防車輛裝備及救護服務統計資料編制。

### (三)消防水源

本市轄內主要之消防水源為消防栓，截至 111 年底本市消防栓計 1,749 支(占 82.42%)，平均每千戶擁有 11.13 支；另蓄水池 291 處(占 13.72%)，游泳池 27 處(占 1.27%)，深水井 14 處(占 0.66%)，其他水源 41 處(占 1.93%)；與上年比較，消防栓增加 3 支(增幅 0.17%)，蓄水池減少 5 處(減幅 1.69%)，游泳池、深水井、其他水源皆無增減(如表 4)

表 4、基隆市消防水源統計

年底別	現住人口戶數 (戶)	總計 (1) =(2+3+4+5+6)	消防栓(支)		蓄水池 (處) (3)	游泳池 (處) (4)	深水井 數(口) (5)	其他 (處) (6)	
			數量 (2)	每千戶消 防栓數					
107	153,580	2,105	1,726	11.24	288	37	14	40	
108	154,552	2,120	1,726	11.17	302	37	14	41	
109	155,464	2,142	1,747	11.24	248	90	14	43	
110	156,056	2,124	1,746	11.19	296	27	14	41	
111	157,172	2,122	1,749	11.13	291	27	14	41	
111年與 上年比較	增減數	1,116	-2	3	-0.06	-5	—	—	—
	增減率%	0.72	-0.09	0.17	-0.54	-1.69	—	—	—

資料來源：根據本局消防水源統計資料編制。

### 三、火災預防

#### (一)列管建築物

所謂列管建築物，指依據消防法第 6 條第 1 項規定應設消防安全設備之列管場所，本市 111 年底應設消防安全設備之列管建築物計 2,641 棟，較上(110)年增加 109 棟(增幅 4.30%);其中 5 層以下 1,142 棟(占 43.24%)，較上(110)年增加 69 棟(增幅 6.43%)，6 至 10 層 923 棟(占 34.95%)，較上(110)年增加 36 棟(增幅 4.06%)，11 層以上 576 棟(占 21.81%)，較上(110)年增加 4 棟(增幅 0.7%)。(如表 5)

表 5、基隆市列管建築物

單位：棟

年底別	合計	5 層以下	6-10 層	11 層以上
107	2,186	866	769	551
108	2,260	927	776	557
109	2,444	1,014	863	567
110	2,532	1,073	887	572
111	2,641	1,142	923	576
111 年與 上年比較	增減數	109	69	4
	增減率%	4.30	6.43	4.06

資料來源：根據本局列管建築物統計資料編制。

#### (二)消防安全檢查列管對象

所謂列管對象，指依據消防法第 6 條第 1 項規定，應設消防安全設備之場所，並得依場所危險程度分類列管；本市 111 年底列管對象 2,926 家，較上(110)年 2,883 家增加 43 家(增幅 1.49%)，各類場所中以集合住宅、寄宿舍 447 家占 15.28%最多，其次為飲食店、咖啡廳 333 家占 11.38%。

### (三)消防安全設備查察處理

依據消防法第 6 條，消防機關得依場所之危險程度，分類列管檢查場所之消防安全設備，111 年本市檢查件數為 5,197 件次，較上(110)年增加 598 件次(增幅 13%)；合格件次為 4,700 件次，檢查合格率为 90.44%，較上(110)年減少 1.65%；複查件次為 447 件次，較上(110)年增加 99 件次。111 年處罰緩收繳件數為 42 件次，處罰緩收繳總金額 876,000 元，處罰緩金額收繳率为 96.05%。(如表 6)

表 6、基隆市消防安全設備查察處理情形

年別	檢查情形		複查件次	罰緩收繳情形		
	檢查件次	檢查合格率 (%)		罰緩收 繳件次	罰緩收繳金額 (元)	罰緩金額 收繳率(%)
107	5,781	90.92	479	35	624,000	135.65
108	5,998	90.66	516	23	354,000	93.65
109	5,752	91.03	479	24	450,000	99.56
110	4,599	92.09	348	37	894,000	93.71
111	5,197	90.44	447	42	876,000	96.05

資料來源：根據本局消防安全設備查察處理統計資料編制。

### (四)防火管理執行情形

本市 111 年底應遵用防火管理人家數 590 家，較上(110)年 568 家增加 22 家，已遵用家數 581 家，較上(110)年 548 家增加 33 家，已制定消防防護計畫家數 542 家，較上(110)年 528 家增加 14 家，已制定共同消防防護計畫家數 140 家，較上(110)年 136 家增加 4 家，已制定施工中消防防護計畫家數 1 家，較上(110)年無增減。

關於自衛消防編組訓練情形，111 年共計辦理 657 件，共有 9,082 人接受訓練；111 年違反防火管理件數中，限期改善件數為 69 件，較上(110)年 62 件增加 7 件。

(五)防焰規制執行情形-防焰性能認證合格廠商

111 年底列管家數 11 家，檢查件數 44 件次，較上(110)年 41 件次增加 3 件次，合格 44 件次，合格率 100%。

(六)防焰規制執行情形-設置防焰物品場所

111 年底列管家數 744 家，較上(110)年底 741 家增加 3 家，檢查件數 1,361 件次，較上(110)年 1,215 件次增加 146 件次，合格 1,360 件次，合格率 99.93%，較上(110)年 1,215 件次增加 145 件次。

(七)液化石油氣消防安全檢查

111 年底列管家數 109 家，較上(110)年 60 家增加 49 家；其中分銷商 22 家(20.18%)，分裝場 2 家(1.83%)，容器儲存場所 1 家(0.92%)，串接使用場所 84 家(77.07%)；111 檢查件數計 329 件，較上(110)年 393 次減少 64 件；其中合格件次 325 件，合格率 98.78%。111 年裁處件次計有罰緩 4 次。

(八)消防安全設備檢修申報

本市 111 年底甲類場所應申報家數 784 家，本期(111 年下半年)申報家數 784 家，申報率 100%；甲類以外場所應申報家數 1,765 家，本期(111 年下半年)申報家數 1,762 家，申報率 99.83%；111 年違規處理情形，無未檢修申報限期改善件次，處罰緩件次 27 件，罰緩總金額 824,000 元。

(九)爆竹煙火安全檢查

自 111 年 1 月起，本表刪除「未達管制量之販賣場所」、「宗教廟會活動地點」及「可疑處所」三項統計資料，另本市無列管場所及進口貿易商營業場所。

#### 四、天然災害

111 年度本市共開設 2 次災害應變中心，分別為 9 月 2 日晚上 22 時因軒嵐諾颱風開設風災二級災害應變中心，9 月 3 日上午 8 時起提升至一級開設，並於 9 月 4 日晚上 20 時 30 分起回復三級常設；另 9 月 12 日上午 10 時因梅花颱風開設風災二級災害應變中心，並於 9 月 13 日下午 17 時 30 分起回復三級常設，以上開設期間本市皆無人員傷亡，且未出動救災人員及救災車輛。

#### 五、火災案件

##### (一)火災分類及發生時間

111 年本市發生火警 122 次，按火災分類依序為建築物 71 次(58.20%)、其他 32 次(26.23%)、森林田野 11 次(9.01%)、車輛 8 次(6.56%)。依發生月份觀察，各月份中則以 8 月份 18 次居首(占 14.75%)，其次為 10 月 16 次(占 13.11%)，7 月份 13 次(占 10.66%)。另最容易發生火災的前 3 個時段分別為 15-18 時 24 次(占 19.67%)、9-12 時 23 次(占 18.85%)、18-21 時 17 次(占 13.93%)。(如表 7)

表 7、基隆市火災發生時間統計表

年度\時段	合計	0-3 時	3-6 時	6-9 時	9-12 時	12-15 時	15-18 時	18-21 時	21-24 時
107	184	14	10	17	24	32	34	27	26
108	135	12	14	14	19	25	26	15	10
109	160	11	8	19	29	27	20	22	24
110	133	8	13	13	22	18	29	18	12
111	122	5	6	16	23	16	24	17	15

資料來源：根據本局火災次數分類時間統計資料編制。

## (二)火災人員死傷及財物損失

本市 111 年火災無死傷人數，全年火災財物損失估計 330 萬 8 千元，較上年增加 37 萬 9 千元，增幅 12.94%。(如表 8)

表 8、基隆市火災人員死傷及財物損失表

年別	死傷人數					財物損失 (千元)			被災戶保險情形	
	總計	死亡		受傷		總計	房屋	物品	保險戶數 (戶)	保險金額 (千元)
		男	女	男	女					
107	9	5	-	2	2	1,111	436	675	-	-
108	9	2	-	3	4	1,298	315	983	-	-
109	4	1	1	1	1	1,081	460	621	-	-
110	9	2	-	5	2	2,929	874	2,055	-	-
111	-	-	-	-	-	3,308	425	2,883	-	-

資料來源：根據本局火災人員死傷及財物損失統計資料編制。

## (三)起火建築物

本市 111 年建築物起火計 71 次，較上(110)年增加 2 次(增幅 2.90%)，按建築物高度分，5 層以下建築物達 55 次(占 77.47%)，6 至 10 層建築物 10 次(占 14.08%)，11 層至 20 層建築物 6 次(占 8.45%)，21 層以上建築物無火災發生次數；按起火建築物火災時用途分，以住宅 50 次最高(占 70.42%)，其次為營業場所 8 次(占 11.27%)，其餘地點 13 次。(如表 9)

表 9、基隆市起火建築物統計表

年別	按建築物高度分						按起火建築物火災時用途分						
	合計	5 層 以下	6 至 10 層	11 至 20 層	21 至 30 層	31 層 以上	住宅	營業 場所	作業 場所	倉庫	空屋或 修建中	公共 設施	其他
107	132	103	22	5	2	-	100	19	-	3	5	1	4
108	101	78	14	8	1	-	80	14	1	2	2	-	2
109	108	93	12	2	1	-	78	12	3	4	4	1	6
110	69	58	7	3	1	-	50	8	2	1	1	2	5
111	71	55	10	6	-	-	50	8	3	4	3	2	1

資料來源：根據本局起火建築物統計資料編制。

#### (四)起火處所

本市111年火災案件之起火處所計122次，以路邊38件居首(占31.15%)，其次為廚房28次，其他處所14次，臥室9次，客廳及陽台各7次，辦公室及倉庫各4次，浴廁及機房各3次，另書房、神明廳、工寮、樓梯間、騎樓各發生1次。

#### (五)起火原因

本市111年火災次數計122次，按起火原因分，則以電氣因素37次(占30.33%)居首，次為爐火烹調27次(占22.13%)，因燃燒雜草、垃圾19次(占15.57%)，菸蒂15次(占12.29%)，遺留火種及其他原因各6次(各占4.92%)，人為縱火3次(占2.46%)，燈燭、敬神掃墓祭祖、機械設備及燃放爆竹各2次(各占1.64%)，施工不慎1次(占0.82%)。

#### (六)火災出動人員及裝備

本市111年合計出動救火人數5,420人次，其中消防人員5,326人次、義消人員83人次；出動救災車輛計2,350輛次，其中以化學消防車590輛次最多(占25.11%)，其次分別為災情勘查車541次輛次、救護車424輛次、水箱消防車392輛次、水庫消防車263輛次、其他裝備車83輛次、雲梯車46輛次、救助器材車9輛次、救災指揮車2輛次。

### 六、緊急救護

- (一)緊急救護服務工作可區分為平時及災害發生時的緊急救護任務，由於近年來民眾要求緊急救護服務逐年增加，以111年緊急救護出勤次數19,554次，較上(110)年增加2,271次(增幅13.14%)，創近5年新高，平均每天出勤次數為53.57次；急救送醫人次為15,665人次，較上(110)年增加1,981人次(增幅14.48%)，平均每天急救送醫人次為42.92人次，另救護出勤而有接觸未運送次數計3,125次，未送醫率為15.98%。
- 各項急救送醫原因中，非創傷類中以急病6,688人次占急救送醫總人次42.69%最多；創傷類則以車禍受傷2,262人次占急救送醫總人次14.44%最多；此兩項原因占總急救送醫人次57.13%。(如表10)

表 10、基隆市緊急救護服務統計

年度	出勤 次數 (次)	急救送醫人次							未運 送次 數 (次)	
		合計	急病	行為急 症/精 神異常	到院前 心肺功 能停止	一般 外傷	車禍 受傷	其他		
107	16,746	14,057	6,088	324	377	916	4,730	1,622	3,222	
108	16,975	14,186	6,025	288	311	1,079	4,359	2,124	3,200	
109	17,237	13,619	5,588	312	329	1,307	3,520	2,563	3,976	
110	17,283	13,684	6,035	281	333	1,078	3,259	2,698	3,922	
111	19,554	15,665	6,688	335	382	1,750	2,262	4,248	3,125	
111年與 上年比較	增減數	2,271	1,981	653	54	49	672	-997	1,550	-797
	增減率%	13.14	14.48	10.82	19.22	14.71	62.34	-30.5	57.45	-20.3

資料來源：根據本局緊急救護服務統計資料編制。

(二)緊急救護急救處置類別分為呼吸道處置、創傷處置、心肺復甦術、藥物處置及其他處置，111年緊急救護急救處置總次數為33,053次，其中以其他處置20,389次，占61.69%最多，其次為創傷處置8,351次占25.27%，再其次為呼吸道處置2,870次占8.68%；其他處置中又以心理支持15,196次最多，其次為保暖1,846次；創傷處置中則以清洗傷口3,721次居多，次為包紮止血3,657次；呼吸道處置中以面罩1,407次最多。(如表11)

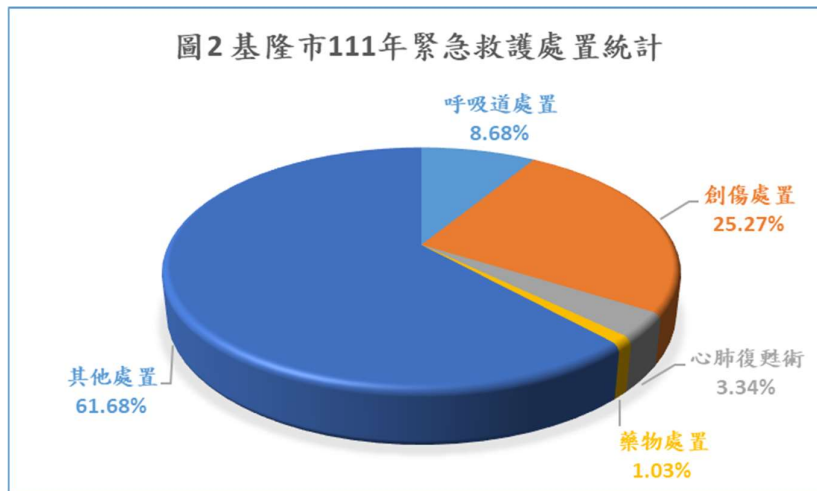
表 11、基隆市緊急救護急救處置統計

處置 類別 年	緊急救護處置(次數)					
	合計	呼吸道處置	創傷處置	心肺復甦術	藥物處置	其他處置
107	32,538	3,145	9,464	772	163	18,994
108	31,851	2,917	9,153	655	225	18,901
109	29,583	2,464	9,242	877	238	16,762
110	28,656	2,456	8,431	931	240	16,598
111	33,053	2,870	8,351	1,104	339	20,389

資料來源：根據本局緊急救護急救處置統計資料編制。

註：心肺復甦術統計次數包含自動心肺復甦機、CPR、使用AED之次數。





(三)強化宣導緊急救護理念，加強民眾對到院前急救處置能力，灌輸民眾正確救護車使用時機，減少救護車濫用情事，利用各種集會時機辦理救護宣導，鼓勵民眾踴躍參與學習，發揮緊急救護宣導效果

- 1、本局 111 年度宣導 51 場，人數約 4,485 人。藉由基本生命急救術面對面之方式訓練，以普及心肺復甦術（CPR）之推廣，俾為急症患者爭取時間，增進「接受後續醫療救命術」的機會。
- 2、一般民眾對急救知識及訓練較欠缺，面對突發狀況易慌亂，錯失急救黃金時間，因此本局救災救護指揮中心於消防救護人員未到達現場前，以電話教導民眾先給予病人 CPR 或哈姆立克等緊急急救，並提供救護技術人員救護諮詢與指導，協助緊急傷病患處置，聯絡醫院使傷病患到院後立即得到適當的醫療處置，將到院前救護與急診醫療緊急串聯，提升整體緊急醫療服務品質。
- 3、本局現有 7 名緊急救護教官、9 名高級救護技術員，目前配屬於第一、第二救災救護大隊轄下所屬分隊，肩負教育救護同仁之緊急救護技能與知識，以期有效提昇緊急救護服務品質及到院前 OHCA 案件的救活率。

## 七、其他-慰問濟助

- (一)111 年消防員工因公受傷 3 人。
- (二)111 年度義勇消防人員因病死亡 8 人。

## 貳、統計表

## 表 1-1 基隆市消防歲出經費

單位：新台幣千元

會計年度及業務別	本市總預算	消防預算數	消防預算占本市總預算 金額比率(%)
107年度	18,903,622	399,991	2.12
108年度	20,403,209	462,128	2.26
109年度	20,639,320	478,754	2.32
110年度	21,921,242	463,821	2.12
111年度	22,236,549	457,585	2.06
<b>經常門</b>			
一般行政		375,107	
行政管理		375,107	
消防業務		27,220	
火災預防		2,864	
搶救救護		8,320	
火調訓練		939	
災害應變		15,097	
<b>資本門</b>			
一般建築及設備		55,258	

資料來源：本局會計室(含追加減預算)

表 2-1 基 隆 市

年別 及 單位別	編制 員額	預算 員額	按官等分								
			合計	10職等以上			6至9職等			5職等以下	
				計	警監	簡任	計	警正	荐任	計	警佐
107年	325	260	239	1	1	-	120	101	19	118	102
108年	325	270	248	1	1	-	128	111	17	119	101
109年	325	287	258	1	1	-	130	113	17	127	113
110年	325	292	265	1	1	-	129	112	17	135	120
111年	325	292	281	2	2	-	136	116	20	143	128
局本部	76	75	74	2	2	-	53	33	20	19	4
第一消防大隊	5	3	3	-	-	-	3	3	-	-	-
仁愛分隊	34	33	32	-	-	-	6	6	-	26	26
信二分隊	32	27	25	-	-	-	8	8	-	17	17
中正分隊	27	20	18	-	-	-	7	7	-	11	11
信義分隊	25	23	22	-	-	-	11	11	-	11	11
第二消防大隊	5	3	3	-	-	-	3	3	-	-	-
七堵分隊	21	20	19	-	-	-	6	6	-	13	13
百福分隊(原七堵)	25	22	21	-	-	-	9	9	-	12	12
中山分隊	23	21	20	-	-	-	8	8	-	12	12
暖暖分隊	25	20	19	-	-	-	12	12	-	7	7
安樂分隊	27	25	25	-	-	-	10	10	-	15	15

資料來源：依據本局公務統計報表「1769-01-01-2」編製。

# 消 防 人 力

單位：人

	按 年 齡 分 (歲)										按性別分	
	未 滿 25	25   29	30   34	35   39	40   44	45   49	50   54	55   59	60   64	65 以 上	男	女
16	10	36	41	53	42	20	24	12	1	-	208	31
18	22	31	39	46	49	16	29	14	2	-	216	32
14	24	32	42	41	53	19	30	15	2	-	226	32
15	19	37	40	44	56	23	21	23	2	-	232	33
15	17	44	44	41	53	36	14	25	7	-	248	33
15	-	6	4	7	18	15	6	11	7	-	50	24
-	-	-	-	1	1	1	-	-	-	-	3	-
-	2	10	8	3	2	4	1	2	-	-	30	2
-	3	3	7	7	3	1	1	-	-	-	25	-
-	1	3	2	2	7	1	1	1	-	-	17	1
-	1	5	2	6	3	2	1	2	-	-	20	2
-	-	-	1	-	1	-	-	1	-	-	3	-
-	1	5	3	3	3	2	1	1	-	-	17	2
-	4	2	4	2	2	3	1	3	-	-	21	-
-	1	5	5	4	2	2	-	1	-	-	18	2
-	1	1	3	4	6	2	-	2	-	-	19	-
-	3	4	5	2	5	3	2	1	-	-	25	-

表 2-1 基 隆 市

年別 及 單位別	按 考 試 及 任 用 分								
	警 察 特 考			高 普 考		其 他 考 試		以技術 機要人 員任用	比照警 佐待遇
	乙等 (3等)	丙 等 (4等)	丁 等 (5等)	高 考	普 考	相當高 考以上	相當普 考以下		
107年	58	154	-	5	5	11	6	-	-
108年	45	113	-	5	3	73	9	-	-
109年	44	118	-	2	3	84	7	-	-
110年	42	124	-	2	3	87	7	-	-
111年	44	137	-	4	4	85	7	-	-
局本部	22	8	-	4	4	29	7	-	-
第一消防大隊	2	-	-	-	-	1	-	-	-
仁愛分隊	1	26	-	-	-	5	-	-	-
信二分隊	2	17	-	-	-	6	-	-	-
中正分隊	3	11	-	-	-	4	-	-	-
信義分隊	2	12	-	-	-	8	-	-	-
第二消防大隊	2	-	-	-	-	1	-	-	-
七堵分隊	1	13	-	-	-	5	-	-	-
百福分隊(原七堵)	2	12	-	-	-	7	-	-	-
中山分隊	3	14	-	-	-	3	-	-	-
暖暖分隊	2	7	-	-	-	10	-	-	-
安樂分隊	2	17	-	-	-	6	-	-	-

資料來源：依據本局公務統計報表「1769-01-01-2」編製。

# 消 防 人 力 (續)

單位:人

按 學 歷 分										
中 央 警 察 大 學				警 察 專 科 學 校		其 他 院 校				
研 究 所	大 學	專 修 科	警 佐 班	專 科 警 員 班	警 員 班	研 究 所	大 學	專 科	高 中 (職)	國 中 (初 中) 以 下
7	13	-	-	111	-	14	70	19	5	-
6	12	-	-	106	-	20	71	26	7	-
6	12	-	-	107	-	21	82	25	5	-
8	10	-	-	100	-	22	94	16	15	-
7	9	-	-	96	5	25	104	18	17	-
6	6	-	-	14	2	12	25	8	1	-
-	-	-	-	1	-	1	1	-	-	-
-	-	-	-	11	-	-	12	3	6	-
-	-	-	-	16	-	1	7	1	-	-
-	-	-	-	9	-	2	6	-	1	-
-	1	-	-	6	-	1	12	-	2	-
-	-	-	-	-	-	2	1	-	-	-
-	-	-	-	6	2	-	9	1	1	-
-	-	-	-	10	1	2	5	1	2	-
-	1	-	-	8	-	-	9	1	1	-
-	-	-	-	9	-	3	5	1	1	-
1	1	-	-	6	-	1	12	2	2	-

表 2-2 基 隆 市 義 勇

年別 及 單位別	總 計	按 性 別 分		按 職						
		男	女	總 隊						大隊長
				總隊長	副總隊長	總幹事	副總幹事	幹事	顧問	
107年	1,026	829	197	1	5	1	3	5	7	3
108年	1,006	809	197	1	5	1	3	5	6	3
109年	1,084	801	283	1	5	1	3	6	7	3
110年	1,079	781	298	1	5	1	3	5	7	4
111年	1,091	781	310	1	5	1	3	5	9	4
總 隊	24	21	3	1	5	1	3	5	9	-
第一救災大隊	14	14	-	-	-	-	-	-	-	1
仁愛中隊	125	114	11	-	-	-	-	-	-	-
中正中隊	114	110	4	-	-	-	-	-	-	-
信義中隊	96	92	4	-	-	-	-	-	-	-
第二救災大隊	12	12	-	-	-	-	-	-	-	1
中山中隊	47	45	2	-	-	-	-	-	-	-
安樂中隊	63	61	2	-	-	-	-	-	-	-
百福分隊(原七堵)	69	67	2	-	-	-	-	-	-	-
暖暖中隊	49	49	-	-	-	-	-	-	-	-
特種救災大隊	13	10	3	-	-	-	-	-	-	1
救助中隊	79	75	4	-	-	-	-	-	-	-
救生中隊	60	53	7	-	-	-	-	-	-	-
救護中隊	71	22	49	-	-	-	-	-	-	-
宣導大隊	255	36	219	-	-	-	-	-	-	1

資料來源：依據本局公務統計報表「1769 - 01 - 02 - 2」編製。



# 消 防 人 力

單位：人

稱 分									
大 隊						中 隊			
副大隊長	總幹事	副總幹事	幹事	助理幹事	顧問	中隊長	副中隊長	幹事	助理幹事
2	3	3	5	-	19	11	11	9	4
3	3	3	4	-	22	11	12	10	4
3	4	6	4	-	27	9	11	8	5
4	4	5	8	-	30	9	10	7	3
3	4	6	9	-	26	10	8	10	2
-	-	-	-	-	-	-	-	-	-
1	1	2	3	-	6	-	-	-	-
-	-	-	-	-	-	1	2	1	1
-	-	-	-	-	-	1	1	1	1
-	-	-	-	-	-	1	1	1	-
1	1	2	1	-	6	-	-	-	-
-	-	-	-	-	-	1	1	1	-
-	-	-	-	-	-	1	-	1	-
-	-	-	-	-	-	1	1	1	-
-	-	-	-	-	-	1	-	1	-
-	1	1	3	-	7	-	-	-	-
-	-	-	-	-	-	1	1	1	-
-	-	-	-	-	-	1	-	1	-
-	-	-	-	-	-	1	1	1	-
1	1	1	2	-	7	-	-	-	-

表 2-2 基 隆 市 義 勇

年別 及 單位別	按 職 稱 分								
	分 隊								
	顧問	分隊長	副分隊長	幹事	助理幹事	顧問	小隊長	副小隊長	隊員
107年	62	29	25	30	29	175	78	79	427
108年	69	29	27	29	30	164	75	78	409
109年	53	35	33	35	32	196	82	87	428
110年	50	34	32	34	33	203	87	87	413
111年	51	35	27	31	31	211	87	85	427
總 隊	-	-	-	-	-	-	-	-	-
第一救災大隊	-	-	-	-	-	-	-	-	-
仁愛中隊	4	4	4	4	4	27	12	12	49
中正中隊	6	3	2	3	3	20	8	9	55
信義中隊	7	3	2	2	3	23	9	9	36
第二救災大隊	-	-	-	-	-	-	-	-	-
中山中隊	3	2	2	2	2	14	6	5	10
安樂中隊	5	2	2	2	2	12	5	6	25
百福分隊(原七堵)	6	2	2	2	1	14	6	6	26
暖暖中隊	3	2	-	1	-	8	5	4	23
特種救災大隊	-	-	-	-	-	-	-	-	-
救助中隊	5	3	3	2	3	15	6	6	33
救生中隊	7	3	-	1	2	14	6	5	20
救護中隊	5	2	3	3	3	12	6	5	29
宣導大隊	-	9	7	9	8	52	18	18	121

資料來源：依據本局公務統計報表「1769 - 01 - 02 - 2」編製。

# 消 防 人 力(續)

單位：人

未 滿 25	按 年 齡 分 (歲)								
	25   29	30   34	35   39	40   44	45   49	50   54	55   59	60   64	65   以 上
14	30	41	83	84	156	194	205	113	106
15	28	49	68	93	139	194	194	107	119
12	26	49	72	100	141	211	211	132	130
13	25	53	73	103	118	204	209	144	137
22	28	43	68	119	121	187	215	150	138
-	-	-	-	-	-	2	1	6	15
-	-	-	-	-	1	1	1	6	5
3	2	6	6	12	24	28	24	8	12
4	2	5	8	21	20	15	15	6	18
2	8	7	5	8	8	18	15	14	11
-	-	-	-	-	-	1	2	3	6
1	3	-	1	2	8	7	11	6	8
6	4	3	4	11	7	10	8	5	5
1	1	6	4	12	12	7	8	8	10
1	-	1	9	9	3	12	10	3	1
-	-	-	2	-	-	1	4	3	3
-	4	5	9	14	7	16	17	4	3
1	2	1	5	6	4	7	11	10	13
2	1	4	8	7	6	16	16	4	7
1	1	5	7	17	21	46	72	64	21

表 2-3 基 隆 市

年別 及 單位別	消 防 車 (輛)							救 災 車 (輛)										
	合計	雲梯 消防車	化學 消防車	水箱 消防車	水庫 消防車	泡沫 消防車	幫浦 消防車	超高 壓消防車	合計	救 助 器 材 車	排 煙 車	照 明 車	空 氣 壓 縮 車	救 災 指 揮 車	水 陸 兩 用 車	災 情 勘 查 車	化 學 災 害 處 理 車	火 災 現 場 勘 驗 車
107年	38	5	13	13	6	-	1	-	36	5	-	-	-	5	-	18	-	1
108年	39	5	14	12	6	-	2	-	32	5	-	-	-	5	-	14	-	1
109年	41	5	15	13	6	-	2	-	41	5	-	-	-	5	-	22	-	1
110年	42	5	14	14	7	-	2	-	43	5	-	-	-	6	-	23	-	1
111年	41	5	14	14	6	-	2	-	41	5	-	-	-	6	-	20	-	-
局本部	-	-	-	-	-	-	-	-	12	-	-	-	-	4	-	-	-	-
第一消防大隊	-	-	-	-	-	-	-	-	4	-	-	-	-	1	-	2	-	-
仁愛分隊	6	1	2	1	1	-	1	-	3	1	-	-	-	-	-	2	-	-
信二分隊	5	1	2	1	1	-	-	-	3	1	-	-	-	-	-	2	-	-
中正分隊	4	-	2	2	-	-	-	-	3	1	-	-	-	-	-	2	-	-
信義分隊	5	-	1	2	1	-	1	-	2	-	-	-	-	-	-	2	-	-
第二消防大隊	-	-	-	-	-	-	-	-	2	-	-	-	-	1	-	-	-	-
七堵分隊	4	1	1	2	-	-	-	-	2	-	-	-	-	-	-	2	-	-
百福分隊(原七堵)	4	1	1	1	1	-	-	-	3	1	-	-	-	-	-	2	-	-
中山分隊	4	-	1	2	1	-	-	-	3	1	-	-	-	-	-	2	-	-
暖暖分隊	4	-	2	2	-	-	-	-	2	-	-	-	-	-	-	2	-	-
安樂分隊	5	1	2	1	1	-	-	-	2	-	-	-	-	-	-	2	-	-

資料來源：依據本局公務統計報表「1769-02-01-2」編製。

# 消 防 車 輛 裝 備

			消防勤務車(輛)						消防裝備											
消防警備車	消防救災越野車	消防救災機車	汽 車						勤務機車	消防衣帽鞋(套)	空氣呼吸器(組)	熱顯像儀(套)	個人用救命器(個)	氣體偵測器(套)	破壞器材組(套)	空氣壓縮機(台)	移動式幫浦(台)	救生艇(艘)	橡皮艇(艘)	潛水用裝備(套)
			合計	消防後勤車	消防巡察車	災害預防宣導車	地震體驗車	緊急修護車												
7	-	-	-	-	-	-	-	-	50	201	183	10	192	16	9	13	18	18	19	40
7	-	-	-	-	-	-	-	-	50	179	183	9	192	22	9	16	15	23	19	40
8	-	-	-	-	-	-	-	-	50	478	183	9	491	22	9	10	14	25	19	40
8	-	-	-	-	-	-	-	-	50	513	200	9	500	21	9	14	14	26	19	40
10	-	-	1	-	-	1	-	-	50	509	200	12	506	20	9	7	14	24	19	40
8	-	-	1	-	-	1	-	-	14	100	3	-	100	-	-	-	-	1	-	-
1	-	-	-	-	-	-	-	-	1	5	3	-	4	-	-	-	-	-	-	-
-	-	-	-	-	-	-	-	-	5	62	29	1	62	2	1	-	2	3	2	5
-	-	-	-	-	-	-	-	-	4	50	24	1	50	2	1	-	3	2	2	7
-	-	-	-	-	-	-	-	-	4	36	18	1	36	2	1	1	1	3	2	7
-	-	-	-	-	-	-	-	-	3	44	21	1	44	2	1	1	1	2	2	6
1	-	-	-	-	-	-	-	-	1	6	3	-	4	-	-	-	-	-	-	-
-	-	-	-	-	-	-	-	-	4	38	18	2	38	4	1	1	2	2	2	3
-	-	-	-	-	-	-	-	-	3	42	20	2	42	2	1	1	2	3	2	3
-	-	-	-	-	-	-	-	-	3	40	20	1	40	2	1	1	1	3	2	3
-	-	-	-	-	-	-	-	-	4	38	18	1	38	2	1	1	1	2	3	6
-	-	-	-	-	-	-	-	-	4	48	23	2	48	2	1	1	1	3	2	-

表 2-4 基隆市

年別 及 單位別	消 防 栓 數 ( 支 )			
	地 上 式		地 下 式	
107年	183		1,543	
108年	182		1,544	
109年	189		1,558	
年別 及 單位別	消 防 栓 數 ( 支 )			
	地 上 式		地 下 式	
	單 口 型	雙 口 型	單 口 型	雙 口 型
110年	99	93	1,554	-
111年	95	97	1,557	-
第一消防大隊	29	52	695	-
仁愛分隊	2	7	220	-
信二分隊	5	14	124	-
中正分隊	11	24	194	-
信義分隊	11	7	157	-
第二消防大隊	66	45	862	-
七堵分隊	23	1	147	-
百福分隊(原七堵)	21	1	113	-
中山分隊	3	16	221	-
暖暖分隊	5	2	150	-
安樂分隊	14	25	231	-

資料來源：依據本局公務統計報表「1762 - 02 - 01 - 2」編製。

# 消 防 水 源

消防栓流量檢測		蓄水池數 (處)	游泳池數 (處)	深水井數 (口)	其 他 (處)
檢測數 (支)	平均每口流量 (L/min)				
-	-	288	37	14	40
-	-	302	37	14	41
-	-	248	90	14	43

消防栓流量檢測		蓄水池數 (處)	游泳池數 (處)	深水井數 (口)	其 他 (處)
檢測數 (支)	平均每口流量 (L/min)				
88	1,098	296	27	14	41
88	826	291	27	14	41
44	733	111	13	14	30
44	733	25	1	1	-
-	-	20	2	-	4
-	-	25	6	13	12
-	-	41	4	-	14
44	919	180	14	-	11
-	-	5	1	-	-
-	-	24	1	-	1
44	919	9	4	-	4
-	-	82	-	-	2
-	-	60	8	-	4

表 3-1 基 隆 市

年別 及 單位別	總 計	5 層 以 下	6 層	7 層	8 層	9 層	10 層	11 層	12 層	13 層	14 層	15 層
107年	2,186	866	200	338	53	92	86	51	137	29	98	38
108年	2,260	927	201	342	53	92	88	51	139	29	97	43
109年	2,444	1,014	227	388	61	98	89	51	139	31	100	47
110年	2,532	1,073	228	391	66	106	96	55	141	31	100	46
111年	2,641	1,142	243	399	71	113	97	55	144	31	100	47
第一救災大隊	1,380	741	122	162	38	79	51	14	42	5	33	27
第二救災大隊	1,261	401	121	237	33	34	46	41	102	26	67	20

資料來源：依據本局公務統計報表「1761-01-01-2」編製。



# 列管建築物

單位:棟

16層	17層	18層	19層	20層	21層	22層	23層	24層	25層	26層	27層	28層	29層	30層以上
72	18	8	10	8	19	17	7	1	36	-	-	-	-	2
72	18	8	10	8	19	17	7	1	36	-	-	-	-	2
72	18	8	11	8	19	17	7	1	36	-	-	-	-	2
72	18	8	11	8	19	17	7	1	36	-	-	-	-	2
72	18	8	11	8	19	17	7	1	36	-	-	-	-	2
36	-	1	2	-	16	-	7	1	1	-	-	-	-	2
36	18	7	9	8	3	17	-	-	35	-	-	-	-	-

表 3-2 基 隆 市 消 防 安

年別 及 單位別	總計	電影片映 演場所 (戲院、 電影院)	歌廳、舞 廳、夜總 會、俱樂 部	理容院(觀 光理髮、 視聽理容 等)、指壓 按摩場所	錄影節 目帶播 映場所 (MTV等)	視聽歌唱 場所 (KTV等)	酒家、 酒吧、 酒店(廊)	保齡球 館、撞 球場	集會堂
107年	2,830	1	4	32	-	48	4	6	73
108年	2,836	1	4	36	-	46	5	6	60
109年	2,875	1	3	38	-	37	7	6	59
110年	2,883	1	2	45	-	31	4	6	47
111年	2,926	1	2	50	-	33	4	7	46
第一消防大隊	1,515	1	2	42	-	33	4	6	24
第二消防大隊	1,411	-	-	8	-	-	-	1	22

資料來源：依據本局公務統計報表「1761 - 01 - 02 - 2」編製。

# 全 檢 查 列 管 對 象

單位：家、所

健身休閒中心 (含提供指 壓、三溫暖等 設施之美容瘦 身場所)	室內螢幕 式高爾夫 練習場	遊藝場 所、電子 遊戲場	資訊休 閒場所	觀光 旅館	飯店、 旅(賓)館	招待所(限 有寢室客 房者)	商場、市場、 百貨商場、超 級市場、零售 市場	展覽場	餐廳
22	1	40	14	1	31	-	95	-	53
26	1	36	13	1	32	-	98	-	57
26	1	35	11	1	32	-	98	-	55
24	1	30	8	1	33	-	98	-	54
19	1	32	8	1	34	-	98	-	52
15	-	29	6	1	29	-	52	-	34
4	1	3	2	-	5	-	46	-	18

表 3-2 基 隆 市 消 防 安

年別 及 單位別	飲食店、 咖啡廳	茶藝館	醫院	療養院	長期照顧機構 (限機構住宅 式、社區式之 建築物使用類 組非屬H-2之 日間照顧、團 體家屋及小規 模多機能)	老人福利機構 (限長期照護 型、養護型、 失智照顧型之 長期照顧機 構、安養機構)	兒童及少年福 利機構(限托嬰 中心、早期療 育機構、有收 容未滿二歲兒 童之安置及教 養機構)
107年	408	-	12	1	-	33	6
108年	375	-	12	1	-	33	6
109年	383	-	12	1	2	28	7
110年	354	-	11	1	4	29	9
111年	333	-	11	1	5	29	9
第一消防大隊	266	-	6	1	4	14	5
第二消防大隊	67	-	5	-	1	15	4

資料來源：依據本局公務統計報表「1761 - 01 - 02 - 2」編製。

# 全 檢 查 列 管 對 象 (續一)

單位：家、所

護理機構(限一般護理之家、精神護理之家、產後護理機構)	身心障礙福利機構(限供住宿養護、日間服務、臨時及短期照顧者)	身心障礙者職業訓練機構(限提供住宿或使用特殊機具者)	啟明、啟智、啟聰等特殊學校	三溫暖、公共浴室	車站、飛機場大廈、候船室	期貨經紀業、證券交易所、金融機構	學校教室
5	2	-	1	-	7	69	71
5	2	-	1	-	6	69	70
5	2	-	1	-	6	69	69
5	2	-	1	-	5	69	70
6	2	-	1	-	5	72	70
4	2	-	-	-	1	53	30
2	-	-	1	-	4	19	40

表 3-2 基 隆 市 消 防 安

年別 及 單位別	兒童課後 照顧服務 中心	補習班	訓練班	K書中心	甲類第6目以 外之兒童及少 年福利機構 (限安置及教 養機構)	甲類第6目以 外之身心障礙 者職業訓練機 構	圖書館、博物 館、美術館、 陳列館、史蹟 資料館、紀念 館及其他類似 場所
107年	-	222	2	-	3	-	9
108年	-	217	2	-	4	-	10
109年	-	223	4	-	4	-	8
110年	-	222	4	-	4	-	10
111年	-	220	8	-	3	-	15
第一消防大隊	-	111	4	-	1	-	10
第二消防大隊	-	109	4	-	2	-	5

資料來源：依據本局公務統計報表「1761 - 01 - 02 - 2」編製。

## 全 檢 查 列 管 對 象 (續二)

單位：家、所

寺廟、宗祠、 教堂、供存放 骨灰(骸)之納 骨堂(塔)及其 其他類似場所	辦公室	靶場	診所	長期照顧服務 機構(限社區式 之建築物使用 類組屬H-2之日 間照顧、團體 家屋及小規模 多機能)	日間型 精神復 健機構	兒童及少 年心理輔 導或家庭 諮詢機構	身心障礙者 就業服務機 構、甲類第6 目以外之身 心障礙福利 機構	老人文康 機構、甲 類第6目以 外之老人 服務機構	集合住 宅、寄宿 舍	
	59	202	-	285	-	-	3	-	-	377
	60	220	-	280	-	1	3	-	1	387
	62	218	-	279	-	-	3	-	2	404
	63	232	-	281	-	-	3	-	2	432
	66	225	-	276	1	-	2	-	2	447
	45	125	-	170	1	-	2	-	1	152
	21	100	-	106	-	-	-	-	1	295

表 3-2 基 隆 市 消 防 安

年別 及 單位別	住宿型 精神復 健機構	體育館、 活動中心	室 內 溜冰場 、 室 內 游泳池	電 影 攝 影 場 、 電 視 播 送 場	倉庫	傢俱展示 販 售 場	幼 兒 園	電 信 機 器 室	汽 車 修 護 廠、飛 機 修 理 廠、 飛 機 庫
107年	-	28	2	3	57	11	67	18	32
108年	-	33	2	3	60	12	70	18	33
109年	-	39	2	3	64	12	69	18	33
110年	-	42	2	2	64	12	68	18	32
111年	-	62	2	1	65	11	71	18	32
第一消防大隊	-	5	2	-	6	2	27	8	7
第二消防大隊	-	57	-	1	59	9	44	10	25

資料來源：依據本局公務統計報表「1761 - 01 - 02 - 2」編製。



# 全 檢 查 列 管 對 象 (續完)

單位：家、所

室內停車場、 建築物依法附 設之室內停車 空間	工作 場所	地 下 建築物	公共危險物品 及可燃性高壓 氣體設置標準 暨安全管理辦 法規定之場所	加油站	加氣站	天然氣儲槽 及可燃性高 壓氣體儲槽	爆竹煙火製 造、儲存及 販賣場所	其他 場所
14	191	-	54	29	1	-	56	65
13	199	-	59	30	1	-	52	64
14	208	-	62	30	1	-	53	65
13	223	-	61	30	1	-	52	65
14	225	-	80	29	1	-	51	67
11	29	-	38	8	-	-	23	63
3	196	-	42	21	1	-	28	4

表 3-3 基 隆 市 消 防 安

年別 及 單位別	期底列管 家數(家)	檢 查 情 形					複 查 情 形		
		檢 查 件 次	合 格 件 次	不 合 格 件 次	檢 查 率 (%)	檢 查 合 格 率 (%)	複 查 件 次	複 查 不 合 格 件 次	複 查 不 合 格 率 (%)
107年	2,830	5,781	5,256	525	204.28	90.92	479	29	6.05
108年	2,836	5,998	5,438	560	211.50	90.66	516	27	5.23
109年	2,875	5,752	5,236	516	200.07	91.03	479	29	6.05
110年	2,883	4,599	4,235	364	159.52	92.09	348	31	8.91
111年	2,926	5,197	4,700	497	177.61	90.44	447	44	9.84
1月	2,881	354	306	48	12.29	86.44	61	2	3.28
2月	2,885	203	185	18	7.04	91.13	31	-	-
3月	2,895	399	366	33	13.78	91.73	45	4	8.89
4月	2,903	354	319	35	12.19	90.11	31	2	6.45
5月	2,911	277	249	28	9.52	89.89	27	3	11.11
6月	2,912	454	419	35	15.59	92.29	27	5	18.52
7月	2,912	565	535	30	19.40	94.69	46	3	6.52
8月	2,918	320	297	23	10.97	92.81	27	7	25.93
9月	2,927	433	398	35	14.79	91.92	26	9	34.62
10月	2,936	446	366	80	15.19	82.06	34	1	2.94
11月	2,982	656	587	69	22.00	89.48	53	5	9.43
12月	2,926	736	673	63	25.15	91.44	39	3	7.69
第一消防大隊	1,515	399	376	23	26.34	94.24	15	2	13.33
第二消防大隊	1,411	337	297	40	23.88	88.13	24	1	4.17

資料來源：依據本局公務統計報表「1761 - 02 - 01 - 2」編製。

# 全 設 備 查 察 處 理

違 規 處 理 情 形					罰 鍰 收 繳 情 形			強制 執行 件次
限期改善 件次	舉發 件次	停業或 停止使 用件次	處罰鍰		件次	金額(元) (2)	收繳率 [(2)/(1)*100](%)	
			件次	金額(元) (1)				
496	29	-	30	460,000	35	624,000	135.65	-
533	27	-	25	378,000	23	354,000	93.65	-
487	29	-	24	452,000	24	450,000	99.56	2
333	31	-	39	954,000	37	894,000	93.71	-
453	44	-	44	912,000	42	876,000	96.05	-
46	2	-	3	186,000	1	12,000	6.45	-
18	-	-	2	42,000	-	-	-	-
29	4	-	1	12,000	2	42,000	350.00	-
33	2	-	3	54,000	4	186,000	344.44	-
25	3	-	2	36,000	2	54,000	150.00	-
30	5	-	2	24,000	2	54,000	225.00	-
27	3	-	6	96,000	6	84,000	87.50	-
16	7	-	5	108,000	3	48,000	44.44	-
26	9	-	10	132,000	14	210,000	159.09	-
79	1	-	3	66,000	2	60,000	90.91	-
64	5	-	3	78,000	3	48,000	61.54	-
60	3	-	4	78,000	3	78,000	100.00	-
21	2	-	1	12,000	1	24,000	200.00	-
39	1	-	3	66,000	2	54,000	81.82	-

表 3-4 基隆市防火

年別 及 單位別	遴用防火管理人				製定消防防護計畫				製定共同消防防護計畫				製定施工中	
	應遴 用家 數 (家)	已遴用			應製 定家 數 (家)	已製定			應製 定家 數 (家)	已製定			應製 定家 數 (家)	家數 (家)
		家數 (家)	比例 (%)	與上年 同期比 較增減 (百分點)		家數 (家)	比例 (%)	與上年 同期比 較增減 (百分點)		家數 (家)	比例 (%)	與上年 同期比 較增減 (百分點)		
107年	558	542	97.13	1.45	558	542	97.13	0.49	130	128	98.46	0.84	-	-
108年	565	557	98.58	1.45	565	553	97.88	0.75	130	116	89.23	-9.23	-	-
109年	576	563	97.74	-0.84	576	550	95.49	-2.39	133	131	98.50	9.27	-	-
110年	568	548	96.48	-1.26	568	528	92.96	-2.53	137	136	99.27	0.77	1	1
111年	590	581	98.47	2.00	590	542	91.86	-1.09	140	140	100.00	0.73	1	1
1月	573	551	96.16	-1.25	573	520	90.75	-6.32	139	136	97.84	-1.41	1	1
2月	577	541	93.76	-4.34	577	520	90.12	-7.46	140	137	97.86	-1.40	1	1
3月	580	544	93.79	-3.45	580	521	89.83	-5.86	141	137	97.16	-1.34	1	1
4月	584	565	96.75	-1.02	584	535	91.61	-4.27	141	137	97.16	-1.34	6	6
5月	584	571	97.77	-0.34	584	537	91.95	-3.07	140	140	100.00	1.49	-	-
6月	583	578	99.14	0.35	583	549	94.17	-0.67	140	140	100.00	1.49	-	-
7月	583	578	99.14	-0.51	583	565	96.91	1.92	140	140	100.00	0.75	2	2
8月	581	575	98.97	0.18	581	548	94.32	-2.05	140	140	100.00	0.75	2	2
9月	581	573	98.62	0.72	581	544	93.63	-0.43	141	140	99.29	0.77	2	2
10月	584	568	97.26	-0.48	584	540	92.47	0.64	141	140	99.29	2.33	1	1
11月	587	579	98.64	1.60	587	533	90.80	-4.31	140	140	100.00	2.92	-	-
12月	590	581	98.47	2.00	590	542	91.86	-1.09	140	140	100.00	0.73	1	1
第一消防大隊	352	344	97.73	2.53	352	318	90.34	-0.65	59	59	100.00	-	1	1
第二消防大隊	238	237	99.58	1.28	238	224	94.12	-1.63	81	81	100.00	1.27	-	-

資料來源：依據本局公務統計報表「1761-04-01-2」編製。

## 管 理 執 行 情 形

消防防護計畫		本年累計自衛消防編組訓練		本期違反防火管理案件			本期罰鍰收繳情形			本期強制執行件次(件次)	本年累計違反防火管理			
已製定		件數	人數	限期改善件次(件次)	處罰鍰		件次(件次)	金額(元)(2)	收繳率[(2)/(1)×100](%)		限期改善件次(件次)	與上年同期比較增減件次(件次)	處以罰鍰件次(件次)	與上年同期比較增減件次(件次)
比例(%)	與上年同期比較增減(百分點)				件次(件次)	金額(元)(1)								
-	-	946	24,749	60	1	20,000	4	30,578	152.89	-	60	-21	1	-3
-	-	841	24,624	180	2	40,001	-	20,000	50.00	1	180	120	2	1
-	-	1,303	31,946	114	1	15,000	1	20,000	133.33	-	114	-66	1	-1
100.00	-	601	15,804	62	-	-	-	-	-	-	62	-52	-	-1
100.00	-	657	9,082	69	1	15,000	-	-	-	-	69	7	1	1
100.00	-	10	147	-	-	-	-	-	-	-	-	-	-	-
100.00	-	26	266	31	-	-	-	-	-	-	31	15	-	-
100.00	-	60	762	13	-	-	-	-	-	-	44	28	-	-
100.00	-	109	1,428	3	1	15,000	-	-	-	-	47	28	1	1
-	-	139	1,760	-	-	-	-	-	-	-	47	28	1	1
-	-	185	2,600	-	-	-	-	-	-	-	47	28	1	1
100.00	100.00	199	2,748	-	-	-	-	-	-	1	47	28	1	1
100.00	-	258	3,479	2	-	-	-	-	-	-	49	21	1	1
100.00	-	295	3,996	-	-	-	-	-	-	-	49	9	1	1
100.00	-	355	5,013	11	-	-	-	-	-	-	60	11	1	1
-	-100.00	431	6,129	4	-	-	-	-	-	-	64	12	1	1
100.00	-	657	9,082	5	-	-	-	-	-	-	69	7	1	1
100.00	-	326	3,448	5	-	-	-	-	-	-	45	9	1	1
-	-	331	5,634	-	-	-	-	-	-	-	24	-2	-	-

表 3-5 基隆市防焰規制執行

年別 及 單位別	期底列 管家數 (家)	檢 查 件 次			不 合 格 件 次		
		合 計	與上年同期比較		合 計	與上年同期比較	
			上年同期 合 計	增減率 (%)		上年同期 合 計	增減率 (%)
107年	15	56	48	17	-	4	- 100
108年	13	57	56	1.79	-	-	0.00
109年	11	44	57	-22.81	-	-	-
110年	10	41	44	-6.82	-	-	-
111年	11	44	41	7.32	-	-	-
第一季	11	11	11	-	-	-	-
第二季	11	11	10	10.00	-	-	-
第三季	11	11	10	10.00	-	-	-
第四季	11	11	10	10.00	-	-	-
第一消防大隊	4	4	4	-	-	-	-
第二消防大隊	7	7	6	17	-	-	-

資料來源：依據本局公務統計報表「1761-02-03-2」編製。

## 情形－防焰性能認證合格廠商

合 格 件 次				複查 件次	違規處理情形			罰鍰收繳情形		強制 執行 件次
合 計	本季 合格率(%)	與上年同期比較			停止核發 防焰標示 件次	處 罰 鍰		件次	金額(元)	
		上年同期 合 計	增減率 (%)			件次	金額(元)			
56	100.00	44	27	-	12	-	-	-	-	-
57	100.00	56	1.79	-	15	-	-	-	-	-
44	100.00	57	-22.81	-	12	-	-	-	-	-
41	100.00	44	-6.82	11	7	-	-	-	-	-
44	100.00	41	7.32	-	10	-	-	-	-	-
11	100.00	11	-	-	2	-	-	-	-	-
11	100.00	10	10.00	-	3	-	-	-	-	-
11	100.00	10	10.00	-	3	-	-	-	-	-
11	100.00	10	10.00	-	2	-	-	-	-	-
4	100.00	4	-	-	2	-	-	-	-	-
7	100.00	6	-	-	-	-	-	-	-	-

表 3-6 基隆市防焰規制執

年別 及 單位別	期底列 管家數 (家)	檢 查 件 次			不 合 格 件 次		
		合 計	與上年同期比較		合 計	與上年同期比較	
			上年同期 合 計	增減率 (%)		上年同期 合 計	增減率 (%)
107年	704	1,537	1,342	14.53	1	4	-75.00
108年	728	1,494	1,537	-2.80	1	1	0.00
109年	756	1,574	1,494	5.35	-	1	- 100
110年	741	1,215	1,574	-22.81	-	-	-
111年	744	1,361	1,215	12.02	1	-	-
第一季	756	218	255	-14.51	-	-	-
第二季	737	305	236	29.24	-	-	-
第三季	736	342	276	23.91	-	-	-
第四季	744	496	448	10.71	1	-	-
第一消防大隊	487	334	315	6.03	1	-	-
第二消防大隊	257	162	133	21.80	-	-	-

資料來源：依據本局公務統計報表「1761-02-04-2」編製。



## 行 情 形 — 設 置 防 焰 物 品 場 所

合 格 件 次				複 查 件 次	違 規 處 理 情 形				罰 鍰 收 繳 情 形		強 制 執 行 件 次
合 計	本 季 合 格 率 (%)	與 上 年 同 期 比 較			限 期 改 善 件 次	停 業 或 停 止 使 用 件 次	處 罰 鍰		件 次	金 額 (元)	
		上 年 同 期 合 計	增 減 率 (%)				件 次	金 額 (元)			
1,536	99.93	1,338	14.80	-	1	-	-	-	-	-	
1,493	99.93	1,536	-2.80	1	1	-	-	-	-	-	
1,574	100.00	1,493	5.43	-	-	-	-	-	-	-	
1,215	100.00	1,574	-22.81	-	-	-	-	-	-	-	
1,360	99.93	1,215	11.93	-	1	-	-	-	-	-	
218	100.00	255	-14.51	-	-	-	-	-	-	-	
305	100.00	236	29.24	-	-	-	-	-	-	-	
342	100.00	276	23.91	-	-	-	-	-	-	-	
495	99.80	448	10.49	-	1	-	-	-	-	-	
333	99.70	315	5.71	-	1	-	-	-	-	-	
162	100.00	133	21.80	-	-	-	-	-	-	-	

表 3-7 基 隆 市 液 化 石 油 氣

年別 及 單位別	期 底 列 管 家 數						檢				
	合 計	分銷商	分裝場	容 器 檢 驗 場	容 器 儲 存 場 所	串 接 使 用 場 所	檢 查 件				
							合 計	分銷商	分裝場	容 器 檢 驗 場	容 器 儲 存 場 所
107年	52	22	3	-	2	25	433	320	42	-	26
108年	59	22	3	-	2	32	451	328	39	-	24
109年	62	22	3	-	1	36	464	330	37	-	13
110年	60	22	3	-	1	34	393	276	33	-	11
111年	109	22	2	-	1	84	329	124	34	-	12
1月	60	22	3	-	1	34	30	20	5	-	2
2月	61	22	3	-	1	35	12	7	3	-	-
3月	61	22	3	-	1	35	38	17	3	-	1
4月	66	22	3	-	1	40	11	-	3	-	1
5月	86	22	3	-	1	60	33	4	3	-	1
6月	104	22	3	-	1	78	45	14	4	-	1
7月	104	22	3	-	1	78	21	15	3	-	1
8月	103	22	2	-	1	78	11	6	2	-	1
9月	104	22	2	-	1	79	23	12	2	-	1
10月	104	22	2	-	1	79	11	4	2	-	1
11月	105	22	2	-	1	80	57	16	2	-	1
12月	109	22	2	-	1	84	37	9	2	-	1
第一消防大隊	59	9	-	-	-	50	12	3	-	-	-
第二消防大隊	50	13	2	-	1	34	25	6	2	-	1

資料來源：依據本局公務統計報表「1761-03-01-2」編製。

# 消 防 安 全 檢 查 情 形

單位：家、件次

消 防 安 全 檢 查 情 形												
次	合 格 件 次						不 合 格 件 次					
	串接使用場所	合計	分銷商	分裝場	容器 檢驗場	容器儲 存場所	串接使用場所	合計	分銷商	分裝場	容器 檢驗場	容器儲 存場所
45	419	309	42	-	26	42	14	11	-	-	-	3
60	438	318	38	-	24	58	13	10	1	-	-	2
84	453	324	37	-	13	79	11	6	-	-	-	5
73	386	269	33	-	11	73	7	7	-	-	-	-
159	325	120	34	-	12	159	4	4	-	-	-	-
3	30	20	5	-	2	3	-	-	-	-	-	-
2	11	6	3	-	-	2	1	1	-	-	-	-
17	38	17	3	-	1	17	-	-	-	-	-	-
7	11	-	3	-	1	7	-	-	-	-	-	-
25	32	3	3	-	1	25	1	1	-	-	-	-
26	45	14	4	-	1	26	-	-	-	-	-	-
2	21	15	3	-	1	2	-	-	-	-	-	-
2	11	6	2	-	1	2	-	-	-	-	-	-
8	23	12	2	-	1	8	-	-	-	-	-	-
4	11	4	2	-	1	4	-	-	-	-	-	-
38	56	15	2	-	1	38	1	1	-	-	-	-
25	36	8	2	-	1	25	1	1	-	-	-	-
9	12	3	-	-	-	9	-	-	-	-	-	-
16	24	5	2	-	1	16	1	1	-	-	-	-

表 3-7 基 隆 市 液 化 石 油 氣

年別 及 單位別	違規取締件次							
	合計	分銷商					分裝場	
		違規儲存液化石油氣	違規使用逾期容器	違規使用偽造合格標示	非法分裝液化石油氣	其他分銷商位置構造設備或安全管理不合格	違規灌裝逾期容器	其他分裝場位置構造設備或安全管理不合格
107年	14	11	-	-	-	-	-	-
108年	13	8	1	-	-	-	-	-
109年	11	5	-	-	-	1	-	-
110年	7	7	-	-	-	-	-	-
111年	4	4	-	-	-	-	-	-
1月	-	-	-	-	-	-	-	-
2月	1	1	-	-	-	-	-	-
3月	-	-	-	-	-	-	-	-
4月	-	-	-	-	-	-	-	-
5月	1	1	-	-	-	-	-	-
6月	-	-	-	-	-	-	-	-
7月	-	-	-	-	-	-	-	-
8月	-	-	-	-	-	-	-	-
9月	-	-	-	-	-	-	-	-
10月	-	-	-	-	-	-	-	-
11月	1	1	-	-	-	-	-	-
12月	1	1	-	-	-	-	-	-
第一消防大隊	-	-	-	-	-	-	-	-
第二消防大隊	1	1	-	-	-	-	-	-

資料來源：依據本局公務統計報表「1761-03-01-2」編製。

## 消 防 安 全 檢 查 情 形 ( 續 )

						裁處件次				已收 繳罰 鍰件 次	強制執 行件次
檢驗場		儲存場所	串接使用 場所			合 計	罰鍰	限期 改善	停業或 停止使 用		
容器檢 驗不實	其他檢驗 場位置構 造設備或 安全管理 不合格	儲存場所 位置構造 設備或安 全管理不 合格	串接使用 場所位置 構造設備 或安全管 理不合格	消防安 全設備 檢查不 合格	其他違 規取締						
-	-	-	3	-	-	14	14	-	-	-	-
-	-	-	2	2	-	13	11	2	-	-	-
-	-	-	5	-	-	11	11	-	-	-	-
-	-	-	-	-	-	7	7	-	-	-	-
-	-	-	-	-	-	4	4	-	-	-	-
-	-	-	-	-	-	-	-	-	-	-	-
-	-	-	-	-	-	1	1	-	-	-	-
-	-	-	-	-	-	-	-	-	-	-	-
-	-	-	-	-	-	-	-	-	-	-	-
-	-	-	-	-	-	1	1	-	-	-	-
-	-	-	-	-	-	-	-	-	-	-	-
-	-	-	-	-	-	-	-	-	-	-	-
-	-	-	-	-	-	-	-	-	-	-	-
-	-	-	-	-	-	1	1	-	-	-	-
-	-	-	-	-	-	1	1	-	-	-	-
-	-	-	-	-	-	-	-	-	-	-	-
-	-	-	-	-	-	1	1	-	-	-	-

表 3-8 基 隆 市 消 防

年別 及 單位別	甲 類 場 所						甲 類 以 外 場 所		
	期底應 申報家 數	上 年 同 期 申 報 家 數	上 年 同 期 申 報 率 (%)	本 期 申 報 家 數	本 期 申 報 率 (%)	合 格 申 報 家 數	期底應 申報家 數	上 年 同 期 申 報 家 數	上 年 同 期 申 報 率 (%)
107年上半年	873	877	100.00	873	100.00	624	1,831	960	53.36
107年下半年	863	879	100.00	863	100.00	632	1,813	1,794	99.94
108年上半年	882	873	100.00	867	98.30	619	1,839	983	53.69
108年下半年	844	863	100.00	844	100.00	624	1,845	1,810	99.83
109年上半年	841	867	98.30	840	99.88	607	1,880	1,072	58.29
109年下半年	828	844	100.00	828	100.00	635	1,710	1,845	100.00
110年上半年	816	840	99.88	763	93.50	607	1,713	1,213	64.52
110年下半年	790	828	100.00	790	100.00	741	1,747	1,709	99.94
111年上半年	980	816	100.00	978	99.80	762	2,794	1,713	100.00
111年下半年	784	790	100.00	784	100.00	596	1,765	1,741	99.66
第一消防大隊	579	586	100.00	579	100.00	440	727	719	99.86
第二消防大隊	205	204	100.00	205	100.00	156	1,038	1,022	100.00

資料來源：依據本局公務統計報表「1761 - 02 - 02 - 2」編製。

# 安 全 設 備 檢 修 申 報

			複查情形			違規處理情形				罰鍰收繳情形		強制執行 件次
本期申報家數	本期申報率 (%)	合格申報家數	本期申報總家數	本期複查總家數	本期複查率 (%)	未檢修申報限改件次	處罰鍰			件次	金額 (元)	
							未檢修申報件次	消防專技人員不實檢修件次	總金額(元)			
983	53.69	590	1,856	1,812	97.63	-	-	-	-	-	-	-
1,810	99.83	900	2,673	2,636	98.62	-	3	-	52,000	-	-	-
1,072	58.29	567	1,939	1,815	93.60	-	2	-	40,000	-	-	-
1,845	100.00	891	2,689	2,657	98.81	-	10	3	340,000	3	60,000	1
1,213	64.52	732	2,053	1,756	85.53	-	7	-	170,000	1	50,000	6
1,709	99.94	967	2,537	2,521	99.37	-	15	2	278,000	8	120,000	9
1,104	64.45	600	1,867	1,084	58.06	-	5	-	182,000	5	182,000	-
1,741	99.66	768	2,531	2,362	93.32	-	6	1	160,000	-	-	7
1,555	55.65	869	2,533	2,277	89.89	-	15	3	442,000	9	192,000	9
1,762	99.83	895	2,546	2,459	96.58	-	21	6	824,000	14	352,000	13
726	99.86	386	1,305	1,269	97.24	-	10	5	472,000	8	220,000	7
1,036	99.81	509	1,241	1,190	95.89	-	11	1	352,000	6	132,000	6

表 3-9 基 隆 市 爆

年別 及 單位別	期底場所家數							檢查件次						
	列管場所			未達 管制 量	進 口 貿 易 商 營 業 場 所	宗 教 廟 會 活 動 地 點	可 疑 處 所	合 計	列管場所			未達 管制 量	進 口 貿 易 商 營 業 場 所	宗 教 廟 會 活 動 地 點
	製 造 場 所	達管制量							製 造 場 所	達管制量	未達 管制 量			
		儲 存 場 所	販 賣 場 所	儲 存 場 所	販 賣 場 所									
107年	-	-	-	56	-	25	16		347	-	-	-	237	-
108年	-	-	-	53	-	26	13	293	-	-	-	223	-	47
109年	-	-	-	53	-	26	13	247	-	-	-	177	-	47
110年	-	-	-	52	-	32	12	236	-	-	-	156	-	52

年別 及 單位別	期底場所家數				檢查件次				
	列管場所			進口貿易商 營業場所	合 計	列管場所			進口貿易商 營業場所
	製 造 場 所	達管制量				製 造 場 所	達管制量		
		儲 存 場 所	販 賣 場 所	儲 存 場 所			販 賣 場 所		
111年	-	-	-	-		-	-	-	-

資料來源：依據本局公務統計報表「1761 - 03 - 02 - 2」編製。

註：自111年1月份資料始，刪除「未達管制量之販賣場所」、「宗教廟會活動地點」、「可疑處所」。



# 竹 煙 火 安 全 檢 查

單位：家數、次

本期場所檢查情形														
可疑處所	合格件次								不合格件次					
	合計	列管場所		未達管制量	進口貿易商營業場所	宗教廟會活動地點	可疑處所	合計	列管場所		未達管制量	進口貿易商營業場所	宗教廟會活動地點	可疑處所
		製造場所	達管制量						製造場所	達管制量				
儲存場所	販賣場所	販賣場所	儲存場所	販賣場所										
39	347	-	-	-	237	-	71	39	-	-	-	-	-	-
23	293	-	-	-	223	-	47	23	-	-	-	-	-	-
23	247	-	-	-	177	-	47	23	-	-	-	-	-	-
28	235	-	-	-	156	-	51	28	1	-	-	-	-	1

本期場所檢查情形										
	合格件次					不合格件次				
	合計	列管場所		進口貿易商營業場所		合計	列管場所		進口貿易商營業場所	
		製造場所	達管制量				製造場所	達管制量		
儲存場所	販賣場所	儲存場所	販賣場所							
-	-	-	-	-	-	-	-	-	-	-

表 3-10 基 隆 市 爆

年別 及 單位別	取締件次									
	合計	未經 許可 製造 爆竹 煙火	製造場 所位置 構造設 備或安 全管理 不合格	儲存場 所位置 構造設 備或安 全管理 不合格	販賣場 所位置 構造設 備或安 全管理 不合格	製造、 儲存或 販賣場 所未投 保公共 意外責 任險	販賣無 認可標 示爆竹 煙火	消防安 全設備 不合格	兒童施 放一般 爆竹煙 火時未 陪同	施放專 業爆竹 煙火未 申請
107年	-	-	-	-	-	-	-	-	-	-
108年	-	-	-	-	-	-	-	-	-	-
109年	-	-	-	-	-	-	-	-	-	-
110年	1	-	-	1	-	-	-	-	-	-
111年	-	-	-	-	-	-	-	-	-	-

資料來源：依據本局公務統計報表「1761 - 03 - 02 - 2」編製。

# 竹 煙 火 違 法 取 締

單位：件次

燃放爆竹煙火					裁處件次							已收繳 罰 緩 次	強制 執行 件次
專業爆 竹煙火 運出儲 存地點 未報備	燃放專 業爆竹 煙火未 投保公 共意外 責任險	違反施 放作業 及人員 資格管 理辦法	違反施 放爆竹 煙火自 治法規	其他 違規 取締	合計	移送 司法 機關 偵辦	處罰 緩	限期 改善	沒入 裁處	停業 或 停工 裁處			
-	-	-	-	-	-	-	-	-	-	-	-	-	-
-	-	-	-	-	-	-	-	-	-	-	-	-	-
-	-	-	-	-	-	-	-	-	-	-	-	-	-
-	-	-	-	-	2	-	1	-	1	-	-	-	-
-	-	-	-	-	-	-	-	-	-	-	-	-	-

表 4-1 基隆市震災災害

年別 及 單位別	人員傷亡(人)					建物損失(棟、戶)				搶救災 民人數 (人)	合計
	合計	死亡 人數	失蹤 人數	重傷 人數	輕傷 人數	建物全倒		建物半倒			
						棟	戶	棟	戶		
107年	-	-	-	-	-	-	-	-	-	-	-
108年	-	-	-	-	-	-	-	-	-	-	-
109年	-	-	-	-	-	-	-	-	-	-	-
110年	-	-	-	-	-	-	-	-	-	-	-
111年	-	-	-	-	-	-	-	-	-	-	-

資料來源：依據本局公務統計報表「1141-01-01-2」編製。

# 人員傷亡、建物損失

出 動 救 災 人 員 (人 次)									出 動 救 災 裝 備			
消 防 人 員	義 消 人 員	民 間 救 難 團 體	義 勇 特 搜 隊	警 察	義 警	民 防	國 軍	其 他	車 輛 ( 輛 )	船 艇 ( 艘 )	直 升 機 ( 架 )	其 他
-	-	-	-	-	-	-	-	-	-	-	-	-
-	-	-	-	-	-	-	-	-	-	-	-	-
-	-	-	-	-	-	-	-	-	-	-	-	-
-	-	-	-	-	-	-	-	-	-	-	-	-
-	-	-	-	-	-	-	-	-	-	-	-	-

表 4-2 基 隆 市 風 災 災 害

年別 及 單位別	人 員 傷 亡 (人)					建物損失(棟、戶)				搶救災 民人數 (人)	合 計
	合計	死亡 人數	失蹤 人數	重傷 人數	輕傷 人數	建物全倒		建物半倒			
						棟	戶	棟	戶		
107年	-	-	-	-	-	-	-	-	-	-	-
108年	-	-	-	-	-	-	-	-	-	-	-
109年	-	-	-	-	-	-	-	-	-	-	-
110年	-	-	-	-	-	-	-	-	-	-	-
111年	-	-	-	-	-	-	-	-	-	-	-

資料來源：依據本局公務統計報表「1142-01-01-2」編製。

# 人員傷亡、建物損失

出 動 救 災 人 員 (人次)									出 動 救 災 裝 備			
消 防 人 員	義 消 人 員	民 間 救 難 團 體	義 勇 特 搜 隊	警 察	義 警	民 防	國 軍	其 他	車 輛 (輛)	船 艇 (艘)	直 升 機 (架)	其 他
-	-	-	-	-	-	-	-	-	-	-	-	-
-	-	-	-	-	-	-	-	-	-	-	-	-
-	-	-	-	-	-	-	-	-	-	-	-	-
-	-	-	-	-	-	-	-	-	-	-	-	-
-	-	-	-	-	-	-	-	-	-	-	-	-

表 4-3 基隆市水患災害

年別 及 單位別	人員傷亡(人)					建物損失(棟、戶)				搶救災 民人數 (人)	合 計
	合計	死亡 人數	失蹤 人數	重傷 人數	輕傷 人數	建物全倒		建物半倒			
						棟	戶	棟	戶		
107年	-	-	-	-	-	-	-	-	-	-	346
108年	-	-	-	-	-	-	-	-	-	-	-
109年	-	-	-	-	-	-	-	-	-	-	-
110年	-	-	-	-	-	-	-	-	-	-	-
111年	-	-	-	-	-	-	-	-	-	-	-

資料來源：依據本局公務統計報表「1143-01-01-2」編製。



# 人員傷亡、建物損失

出 動 救 災 人 員 (人 次)									出 動 救 災 裝 備			
消 防 人 員	義 消 人 員	民 間 救 難 團 體	義 勇 特 搜 隊	警 察	義 警	民 防	國 軍	其 他	車 輛 (輛)	船 艇 (艘)	直 升 機 (架)	其 他
49	-	-	-	297	-	-	-	-	13	1	-	-
-	-	-	-	-	-	-	-	-	-	-	-	-
-	-	-	-	-	-	-	-	-	-	-	-	-
-	-	-	-	-	-	-	-	-	-	-	-	-
-	-	-	-	-	-	-	-	-	-	-	-	-

表 4-4 基隆市其他天然災

年別 及 單位別	人員傷亡(人)					建物損失(棟、戶)				搶救災 民人數 (人)	合計
	合計	死亡 人數	失蹤 人數	重傷 人數	輕傷 人數	建物全倒		建物半倒			
						棟	戶	棟	戶		
107年	-	-	-	-	-	-	-	-	-	-	-
108年	-	-	-	-	-	-	-	-	-	-	-
109年	-	-	-	-	-	-	-	-	-	-	-
110年	-	-	-	-	-	-	-	-	-	-	-
111年	-	-	-	-	-	-	-	-	-	-	-

資料來源：依據本局公務統計報表「1149-90-01-2」編製。

# 害 人 員 傷 亡 、 建 物 損 失

出 動 救 災 人 員 (人 次)									出 動 救 災 裝 備			
消 防 人 員	義 消 人 員	民 間 救 難 團 體	義 勇 特 搜 隊	警 察	義 警	民 防	國 軍	其 他	車 輛 ( 輛 )	船 艇 ( 艘 )	直 升 機 ( 架 )	其 他
-	-	-	-	-	-	-	-	-	-	-	-	-
-	-	-	-	-	-	-	-	-	-	-	-	-
-	-	-	-	-	-	-	-	-	-	-	-	-
-	-	-	-	-	-	-	-	-	-	-	-	-
-	-	-	-	-	-	-	-	-	-	-	-	-

表 5-1 基 隆 市 火 災

年別 及 單位別	火災次數			火災分類						
	總計	A1	A2	A3	建築物	森林田 野	車輛	船舶	航空器	其他
107年	184	5	16	163	132	16	16	-	-	20
108年	135	1	28	106	101	3	13	2	-	16
109年	160	2	18	140	108	10	25	-	-	17
110年	133	2	20	111	69	26	13	-	-	25
111年	122	-	20	102	71	11	8	-	-	32
1月	11	-	-	11	8	-	-	-	-	3
2月	6	-	-	6	4	-	2	-	-	-
3月	12	-	3	9	3	1	3	-	-	5
4月	9	-	2	7	6	1	-	-	-	2
5月	7	-	1	6	5	-	-	-	-	2
6月	12	-	2	10	6	2	1	-	-	3
7月	13	-	2	11	7	3	-	-	-	3
8月	18	-	5	13	10	1	-	-	-	7
9月	4	-	2	2	3	-	-	-	-	1
10月	16	-	2	14	10	3	1	-	-	2
11月	8	-	1	7	6	-	1	-	-	1
12月	6	-	-	6	3	-	-	-	-	3
中山區	4	-	-	4	1	-	-	-	-	3
七堵區	1	-	-	1	1	-	-	-	-	-
暖暖區	-	-	-	-	-	-	-	-	-	-
仁愛區	-	-	-	-	-	-	-	-	-	-
中正區	1	-	-	1	1	-	-	-	-	-
安樂區	-	-	-	-	-	-	-	-	-	-
信義區	-	-	-	-	-	-	-	-	-	-

資料來源：依據本局公務統計報表「1764 - 00 - 01 - 2」編製。

# 次數分類及時間

單位：次

起火時段							
0 ~ 3時	3 ~ 6時	6 ~ 9時	9 ~ 12時	12 ~ 15時	15 ~ 18時	18 ~ 21時	21 ~ 24時
14	10	17	24	32	34	27	26
12	14	14	19	25	26	15	10
11	8	19	29	27	20	22	24
8	13	13	22	18	29	18	12
5	6	16	23	16	24	17	15
1	1	3	2	-	2	-	2
-	-	1	2	2	1	-	-
1	1	1	2	-	4	2	1
1	1	-	1	-	3	3	-
1	-	1	-	4	-	1	-
1	-	2	1	2	1	3	2
-	-	-	3	2	4	3	1
-	2	2	4	-	3	3	4
-	-	1	-	-	1	1	1
-	1	4	3	2	2	1	3
-	-	-	5	2	1	-	-
-	-	1	-	2	2	-	1
-	-	1	-	2	-	-	1
-	-	-	-	-	1	-	-
-	-	-	-	-	-	-	-
-	-	-	-	-	-	-	-
-	-	-	-	-	1	-	-
-	-	-	-	-	-	-	-
-	-	-	-	-	-	-	-
-	-	-	-	-	-	-	-

表 5-2 基 隆 市 火 災 人

年別 及 單位別	死亡人數		受傷人數		死 傷 原 因 (人)										
	男	女	男	女	合計	自殺	火焰 灼燒	有害 氣體	跳樓	外物 擊中	其他	倒 塌 物 壓 到			
107年	5	-	2	2	9	-	3	6	-	-	-	-			
108年	2	-	3	4	9	-	3	6	-	-	-	-			
109年	1	1	1	1	4	-	2	1	-	1	-	-			
年別 及 單位別	死亡人數		受傷人數		死 亡 原 因 (人)							受 傷 原 因			
	男	女	男	女	合計 (排除 自殺)	自殺	火焰 灼燒	有害 氣體	跳樓	外物 擊中	其他	合計 (排除 自殺)	自殺	火焰 灼燒	有害 氣體
110年	2	-	5	2	2	-	1	1	-	-	-	7	-	4	2
111年	-	-	-	-	-	-	-	-	-	-	-	-	-	-	-
1月	-	-	-	-	-	-	-	-	-	-	-	-	-	-	-
2月	-	-	-	-	-	-	-	-	-	-	-	-	-	-	-
3月	-	-	-	-	-	-	-	-	-	-	-	-	-	-	-
4月	-	-	-	-	-	-	-	-	-	-	-	-	-	-	-
5月	-	-	-	-	-	-	-	-	-	-	-	-	-	-	-
6月	-	-	-	-	-	-	-	-	-	-	-	-	-	-	-
7月	-	-	-	-	-	-	-	-	-	-	-	-	-	-	-
8月	-	-	-	-	-	-	-	-	-	-	-	-	-	-	-
9月	-	-	-	-	-	-	-	-	-	-	-	-	-	-	-
10月	-	-	-	-	-	-	-	-	-	-	-	-	-	-	-
11月	-	-	-	-	-	-	-	-	-	-	-	-	-	-	-
12月	-	-	-	-	-	-	-	-	-	-	-	-	-	-	-
中山區	-	-	-	-	-	-	-	-	-	-	-	-	-	-	-
七堵區	-	-	-	-	-	-	-	-	-	-	-	-	-	-	-
暖暖區	-	-	-	-	-	-	-	-	-	-	-	-	-	-	-
仁愛區	-	-	-	-	-	-	-	-	-	-	-	-	-	-	-
中正區	-	-	-	-	-	-	-	-	-	-	-	-	-	-	-
安樂區	-	-	-	-	-	-	-	-	-	-	-	-	-	-	-
信義區	-	-	-	-	-	-	-	-	-	-	-	-	-	-	-

資料來源：依據本局公務統計報表「1764-00-02-2」編製。

註：自111年1月份資料始，將「死亡原因」及「受傷原因」項下增列「合計(排除自殺)」；另「被毀損房屋數(間)」。

## 員 死 傷 、 財 物 損 失

不明因素			被毀損房間數(間)	被 毀 損 車 輛 數 (輛)						財物損失情形(千元)			被災戶保險情形	
				合計	大型車	小型車	特種車	機車	其他	合計	房屋	財、物	保險戶數(戶)	保險金額(千元)
-	-	-	16	-	10	1	4	1	1,111	436	675	-	-	
-	-	-	17	1	7	-	9	-	1,298	315	983	-	-	
-	-	-	29	2	17	3	7	-	1,081	460	621	-	-	

因 (人)			被毀損房間數(戶)	被 毀 損 車 輛 數 (輛)						財物損失情形(千元)			被災戶保險情形	
跳樓	外物擊中	其他		合計	大型車	小型車	特種車	機車	其他	合計	房屋	財、物	保險戶數(戶)	保險金額(千元)
-	-	1	-	13	2	6	1	4	-	2,929	874	2,055	-	-
-	-	-	-	9	-	7	-	2	-	3,308	425	2,883	-	-
-	-	-	-	-	-	-	-	-	-	28	5	23	-	-
-	-	-	-	2	-	1	-	1	-	8	-	8	-	-
-	-	-	-	3	-	2	-	1	-	2,043	2	2,041	-	-
-	-	-	-	-	-	-	-	-	-	12	5	7	-	-
-	-	-	-	-	-	-	-	-	-	53	20	33	-	-
-	-	-	-	2	-	2	-	-	-	170	-	170	-	-
-	-	-	-	-	-	-	-	-	-	114	50	64	-	-
-	-	-	-	-	-	-	-	-	-	724	310	414	-	-
-	-	-	-	-	-	-	-	-	-	55	3	52	-	-
-	-	-	-	1	-	1	-	-	-	86	25	61	-	-
-	-	-	-	1	-	1	-	-	-	8	3	5	-	-
-	-	-	-	-	-	-	-	-	-	7	2	5	-	-
-	-	-	-	-	-	-	-	-	-	5	-	5	-	-
-	-	-	-	-	-	-	-	-	-	-	-	-	-	-
-	-	-	-	-	-	-	-	-	-	-	-	-	-	-
-	-	-	-	-	-	-	-	-	-	2	2	-	-	-
-	-	-	-	-	-	-	-	-	-	-	-	-	-	-
-	-	-	-	-	-	-	-	-	-	-	-	-	-	-

」文字修正為「被毀損房屋數(戶)」。

表 5-3 基 隆 市

年別 及 單位別	總計	按 建 築 物 高 度 分					按 起 火 建			
		1 層 至5 層	6 層 至12層	13 層 至19層	20 層 至29層	30層 以上	獨立 住宅	集合 住宅	辦公 建築	商業 建築
107年	132	103	22	5	2	-	32	79	1	6
108年	101	78	14	8	1	-	19	71	-	1
109年	108	93	12	2	1	-	21	64	3	4
年別 及 單位別	總計	按 建 築 物 高 度 分					按 起 火 建			
		5 層 以下	6 層 至10層	11 層 至20層	21 層 至30層	31層 以上	獨立 住宅	集合 住宅	辦公 建築	商業 建築
110年	69	58	7	3	1	-	15	40	-	2
111年	71	55	10	6	-	-	12	48	3	1
1月	8	6	2	-	-	-	2	6	-	-
2月	4	3	-	1	-	-	1	3	-	-
3月	3	2	-	1	-	-	-	2	-	-
4月	6	4	2	-	-	-	1	4	-	-
5月	5	4	1	-	-	-	-	5	-	-
6月	6	5	1	-	-	-	1	3	1	-
7月	7	7	-	-	-	-	3	4	-	-
8月	10	7	-	3	-	-	1	5	1	1
9月	3	2	-	1	-	-	-	2	-	-
10月	10	7	3	-	-	-	1	7	1	-
11月	6	5	1	-	-	-	1	5	-	-
12月	3	3	-	-	-	-	1	2	-	-
中山區	1	1	-	-	-	-	1	-	-	-
七堵區	1	1	-	-	-	-	-	1	-	-
暖暖區	-	-	-	-	-	-	-	-	-	-
仁愛區	-	-	-	-	-	-	-	-	-	-
中正區	1	1	-	-	-	-	-	1	-	-
安樂區	-	-	-	-	-	-	-	-	-	-
信義區	-	-	-	-	-	-	-	-	-	-

資料來源：依據本局公務統計報表「1764-00-03-2」編製。



# 起 火 建 築 物

單位：次

築 物 類 別 分					按 起 火 建 築 物 火 災 時 用 途 分						
複合 建築	倉庫	工廠	寺廟	其他	住宅	營業 場所	作業 場所	倉庫	空屋或 修建中	公共 設施	其他
4	3	1	-	6	100	19	-	3	5	1	4
4	2	2	1	1	80	14	1	2	2	-	2
1	4	4	2	5	78	12	3	4	4	1	6
築 物 類 別 分					按 起 火 建 築 物 火 災 時 用 途 分						
複合 建築	倉庫	工廠	寺廟	其他	住宅	營業 場所	作業 場所	倉庫	空屋或 修建中	公共 設施	其他
2	1	2	1	6	50	8	2	1	1	2	5
-	2	3	-	2	50	8	3	4	3	2	1
-	-	-	-	-	6	-	1	-	1	-	-
-	-	-	-	-	3	1	-	-	-	-	-
-	-	1	-	-	2	-	1	-	-	-	-
-	-	-	-	1	4	1	-	-	-	1	-
-	-	-	-	-	5	-	-	-	-	-	-
-	-	1	-	-	4	1	-	-	-	1	-
-	-	-	-	-	7	-	-	-	-	-	-
-	1	1	-	-	3	2	1	3	-	-	1
-	-	-	-	1	2	-	-	-	1	-	-
-	1	-	-	-	7	2	-	1	-	-	-
-	-	-	-	-	4	1	-	-	1	-	-
-	-	-	-	-	3	-	-	-	-	-	-
-	-	-	-	-	1	-	-	-	-	-	-
-	-	-	-	-	1	-	-	-	-	-	-
-	-	-	-	-	-	-	-	-	-	-	-
-	-	-	-	-	-	-	-	-	-	-	-
-	-	-	-	-	1	-	-	-	-	-	-
-	-	-	-	-	-	-	-	-	-	-	-
-	-	-	-	-	-	-	-	-	-	-	-
-	-	-	-	-	-	-	-	-	-	-	-

表 5-4 基 隆 市 火 災

年別 及 單位別	總 計	客 廳	餐 廳	臥 室	書 房	廚 房	浴 廁	神 明 廳	陽 台	庭 院	辦 公 室
107年	184	14	-	16	-	60	-	2	11	2	2
108年	135	8	-	14	-	46	1	1	6	-	2
109年	160	10	1	13	1	42	4	-	9	-	1
110年	133	12	-	17	-	12	3	1	1	1	1
111年	122	7	-	9	1	28	3	1	7	-	4
1月	11	2	-	2	-	1	1	-	1	-	1
2月	6	-	-	-	-	4	-	-	-	-	-
3月	12	-	-	1	-	1	-	-	-	-	-
4月	9	-	-	2	-	3	1	-	-	-	-
5月	7	-	-	-	-	5	-	-	-	-	-
6月	12	1	-	-	-	2	-	-	-	-	1
7月	13	-	-	2	-	3	-	-	2	-	-
8月	18	1	-	-	-	3	-	-	1	-	1
9月	4	1	-	-	-	1	-	-	1	-	-
10月	16	1	-	1	1	3	-	1	-	-	1
11月	8	1	-	1	-	1	1	-	2	-	-
12月	6	-	-	-	-	1	-	-	-	-	-
中山區	4	-	-	-	-	-	-	-	-	-	-
七堵區	1	-	-	-	-	1	-	-	-	-	-
暖暖區	-	-	-	-	-	-	-	-	-	-	-
仁愛區	-	-	-	-	-	-	-	-	-	-	-
中正區	1	-	-	-	-	-	-	-	-	-	-
安樂區	-	-	-	-	-	-	-	-	-	-	-
信義區	-	-	-	-	-	-	-	-	-	-	-

資料來源：依據本局公務統計報表「1764-00-04-2」編製。

註：自111年1月份資料始，「神龕」修正為「神明廳」、「停車場」修正為「停車場所」。

# 次數按起火處所分

單位：次

教室	倉庫	機房	攤位	工寮	樓梯間	電梯	管道間	走廊	停車場所	騎樓	路邊	墓地	其他
1	6	1	1	1	4	-	1	-	3	-	40	2	17
-	6	2	3	-	2	-	-	1	5	1	25	-	12
1	8	3	1	-	1	-	-	1	6	3	40	-	15
1	5	2	2	-	2	-	-	-	1	1	46	-	25
-	4	3	-	1	1	-	-	-	-	1	38	-	14
-	-	-	-	-	-	-	-	-	-	-	2	-	1
-	-	-	-	-	-	-	-	-	-	-	2	-	-
-	-	1	-	-	-	-	-	-	-	-	6	-	3
-	-	-	-	-	-	-	-	-	-	-	3	-	-
-	-	-	-	-	-	-	-	-	-	-	1	-	1
-	-	-	-	-	-	-	-	-	-	1	4	-	3
-	-	-	-	-	-	-	-	-	-	-	5	-	1
-	2	2	-	-	-	-	-	-	-	-	7	-	1
-	-	-	-	-	-	-	-	-	-	-	1	-	-
-	2	-	-	1	1	-	-	-	-	-	4	-	-
-	-	-	-	-	-	-	-	-	-	-	1	-	1
-	-	-	-	-	-	-	-	-	-	-	2	-	3
-	-	-	-	-	-	-	-	-	-	-	2	-	2
-	-	-	-	-	-	-	-	-	-	-	-	-	-
-	-	-	-	-	-	-	-	-	-	-	-	-	-
-	-	-	-	-	-	-	-	-	-	-	-	-	-
-	-	-	-	-	-	-	-	-	-	-	-	-	1
-	-	-	-	-	-	-	-	-	-	-	-	-	-
-	-	-	-	-	-	-	-	-	-	-	-	-	-

表 5-5 基 隆 市 火 災

年別 及 單位別	總 計	人 為 火 災	自 殺	燈 燭	爐 火 烹 調	敬 神 掃 墓 祭 祖	菸 蒂	電 氣 因 素	機 械 設 備	玩 火
107年	184	2	1	3	52	6	15	36	8	3
108年	135	2	1	1	43	1	11	30	1	1
109年	160	4	1	2	38	4	19	45	10	-
110年	133	1	-	2	11	2	14	39	10	1
111年	122	3	-	2	27	2	15	37	2	-
1月	11	-	-	2	1	-	1	6	-	-
2月	6	-	-	-	3	-	-	1	1	-
3月	12	1	-	-	2	-	2	2	-	-
4月	9	-	-	-	3	-	3	1	-	-
5月	7	-	-	-	5	-	-	1	-	-
6月	12	-	-	-	2	-	-	6	1	-
7月	13	-	-	-	2	1	3	3	-	-
8月	18	1	-	-	3	-	2	8	-	-
9月	4	-	-	-	1	-	-	1	-	-
10月	16	-	-	-	3	-	1	6	-	-
11月	8	1	-	-	1	-	3	1	-	-
12月	6	-	-	-	1	1	-	1	-	-
中山區	4	-	-	-	-	-	-	1	-	-
七堵區	1	-	-	-	1	-	-	-	-	-
暖暖區	-	-	-	-	-	-	-	-	-	-
仁愛區	-	-	-	-	-	-	-	-	-	-
中正區	1	-	-	-	-	1	-	-	-	-
安樂區	-	-	-	-	-	-	-	-	-	-
信義區	-	-	-	-	-	-	-	-	-	-

資料來源：依據本局公務統計報表「1764-00-05-2」編製。

# 次數按起火原因分

單位：次

烤火	施工不慎	易燃品自燃	瓦斯漏氣或爆炸	化學物品	燃放爆竹	交通事故	天然災害	遺留火種	因燃燒雜草、垃圾	原因不明	其他
2	3	-	2	-	1	-	-	9	-	-	41
1	1	-	1	-	1	1	-	10	-	-	29
1	6	-	1	-	2	-	-	3	-	-	24
3	2	-	2	-	1	-	-	-	34	-	11
-	1	-	-	-	2	-	-	6	19	-	6
-	-	-	-	-	-	-	-	1	-	-	-
-	-	-	-	-	-	-	-	-	-	-	1
-	-	-	-	-	-	-	-	1	2	-	2
-	-	-	-	-	-	-	-	1	1	-	-
-	-	-	-	-	-	-	-	-	1	-	-
-	-	-	-	-	-	-	-	1	1	-	1
-	-	-	-	-	-	-	-	-	4	-	-
-	-	-	-	-	-	-	-	1	3	-	-
-	-	-	-	-	-	-	-	-	2	-	-
-	-	-	-	-	-	-	-	1	3	-	2
-	-	-	-	-	2	-	-	-	-	-	-
-	1	-	-	-	-	-	-	-	2	-	-
-	1	-	-	-	-	-	-	-	2	-	-
-	-	-	-	-	-	-	-	-	-	-	-
-	-	-	-	-	-	-	-	-	-	-	-
-	-	-	-	-	-	-	-	-	-	-	-
-	-	-	-	-	-	-	-	-	-	-	-
-	-	-	-	-	-	-	-	-	-	-	-
-	-	-	-	-	-	-	-	-	-	-	-
-	-	-	-	-	-	-	-	-	-	-	-
-	-	-	-	-	-	-	-	-	-	-	-
-	-	-	-	-	-	-	-	-	-	-	-
-	-	-	-	-	-	-	-	-	-	-	-
-	-	-	-	-	-	-	-	-	-	-	-
-	-	-	-	-	-	-	-	-	-	-	-
-	-	-	-	-	-	-	-	-	-	-	-

表 5-6 基隆市火災出動人

年別 及 單位別	受理火 災件數	出動人次				救出 人數	合計	雲梯消防車		化學 消防 車	水箱 消防 車	水庫 消防 車	泡沫 消防 車	
		合計	消 防 人 員	義 消 人 員	其 他			合計	直					屈
									線					折
107年	484	6,573	6,419	154	-	1	2,049	58	3	752	507	161	57	
108年	385	5,361	5,272	89	-	14	1,895	41	-	742	476	171	-	
109年	421	5,320	5,254	51	15	21	1,863	46	-	673	439	205	-	
110年	404	6,698	6,533	129	36	6	2,825	68	-	780	416	346	-	
111年	325	5,420	5,326	83	11	1	2,350	46	-	590	392	263	-	
1月	33	549	544	1	4	1	240	3	-	61	45	23	-	
2月	25	379	376	-	3	-	152	5	-	38	25	17	-	
3月	27	636	614	20	2	-	258	6	-	55	46	31	-	
4月	27	460	459	1	-	-	191	6	-	48	30	26	-	
5月	21	329	329	-	-	-	144	2	-	44	18	17	-	
6月	26	410	409	1	-	-	176	3	-	45	33	18	-	
7月	30	564	552	12	-	-	241	4	-	58	40	35	-	
8月	34	701	653	46	2	-	301	6	-	68	55	31	-	
9月	19	239	239	-	-	-	106	3	-	27	16	10	-	
10月	29	430	430	-	-	-	199	4	-	52	29	22	-	
11月	28	420	418	2	-	-	197	3	-	55	29	18	-	
12月	26	303	303	-	-	-	145	1	-	39	26	15	-	
第一消防大隊	5	120	120	-	-	-	52	1	-	15	6	8	-	
第一大隊部	-	2	2	-	-	-	2	-	-	-	-	-	-	
仁愛分隊	-	51	51	-	-	-	19	1	-	5	2	3	-	
信二分隊	2	41	41	-	-	-	17	-	-	6	-	4	-	
中正分隊	3	16	16	-	-	-	9	-	-	3	3	-	-	
信義分隊	-	10	10	-	-	-	5	-	-	1	1	1	-	
第二消防大隊	21	183	183	-	-	-	93	-	-	24	20	7	-	
第二大隊部	-	1	1	-	-	-	1	-	-	-	-	-	-	
七堵分隊	1	13	13	-	-	-	7	-	-	2	2	-	-	
百福分隊	3	24	24	-	-	-	11	-	-	-	4	4	-	
中山分隊	9	73	73	-	-	-	39	-	-	5	13	2	-	
暖暖分隊	3	18	18	-	-	-	11	-	-	6	-	-	-	
安樂分隊	5	54	54	-	-	-	24	-	-	11	1	1	-	

資料來源：依據本局公務統計報表「1762-01-01-2」編製。

# 員、車輛、船艇、直升機

單位：人次、人、輛、艘、架

出動車輛、船艇、直升機																			
幫浦消防車	超高壓消防車	救助器材車	排煙車	照明車	空氣壓縮車	救災指揮車	水陸兩用車	災情勘查車	化災處理車	火災現場勘驗車	消防警備車	消防救災越野車	消防救災機車	緊急修護車	一般型救護車	加護型救護車	救生艇	直升機	其他
-	-	18	-	-	-	-	-	5	-	-	-	-	-	-	488	-	-	-	-
-	-	2	-	-	-	-	-	6	-	-	-	-	-	-	457	-	-	-	-
-	-	3	-	-	-	3	-	50	-	-	1	-	1	-	442	-	-	-	-
-	-	6	-	-	-	4	-	577	-	-	-	-	-	-	529	-	-	-	99
-	-	9	-	-	-	2	-	541	-	-	-	-	-	-	424	-	-	-	83
-	-	-	-	-	-	-	-	60	-	-	-	-	-	-	42	-	-	-	6
-	-	-	-	-	-	-	-	29	-	-	-	-	-	-	34	-	-	-	4
-	-	2	-	-	-	-	-	71	-	-	-	-	-	-	41	-	-	-	6
-	-	-	-	-	-	-	-	37	-	-	-	-	-	-	36	-	-	-	8
-	-	-	-	-	-	-	-	31	-	-	-	-	-	-	26	-	-	-	6
-	-	-	-	-	-	1	-	35	-	-	-	-	-	-	34	-	-	-	7
-	-	-	-	-	-	-	-	54	-	-	-	-	-	-	37	-	-	-	13
-	-	5	-	-	-	1	-	80	-	-	-	-	-	-	46	-	-	-	9
-	-	-	-	-	-	-	-	22	-	-	-	-	-	-	24	-	-	-	4
-	-	2	-	-	-	-	-	43	-	-	-	-	-	-	39	-	-	-	8
-	-	-	-	-	-	-	-	47	-	-	-	-	-	-	38	-	-	-	7
-	-	-	-	-	-	-	-	32	-	-	-	-	-	-	27	-	-	-	5
-	-	-	-	-	-	-	-	11	-	-	-	-	-	-	7	-	-	-	4
-	-	-	-	-	-	-	-	2	-	-	-	-	-	-	-	-	-	-	-
-	-	-	-	-	-	-	-	1	-	-	-	-	-	-	3	-	-	-	4
-	-	-	-	-	-	-	-	4	-	-	-	-	-	-	3	-	-	-	-
-	-	-	-	-	-	-	-	3	-	-	-	-	-	-	-	-	-	-	-
-	-	-	-	-	-	-	-	1	-	-	-	-	-	-	1	-	-	-	-
-	-	-	-	-	-	-	-	21	-	-	-	-	-	-	20	-	-	-	1
-	-	-	-	-	-	-	-	-	-	-	-	-	-	-	-	-	-	-	1
-	-	-	-	-	-	-	-	1	-	-	-	-	-	-	2	-	-	-	-
-	-	-	-	-	-	-	-	1	-	-	-	-	-	-	2	-	-	-	-
-	-	-	-	-	-	-	-	9	-	-	-	-	-	-	10	-	-	-	-
-	-	-	-	-	-	-	-	3	-	-	-	-	-	-	2	-	-	-	-
-	-	-	-	-	-	-	-	7	-	-	-	-	-	-	4	-	-	-	-

表 6-1 基 隆 市 消 防

年別 及 單位別	月底救護車輛數			救護出勤次數					非創					
	合計	一般 救護 車	加 護 救 護 車	合計 (1+2+3+4)	送醫 次數 (1)	未接觸 (2)	有接觸 未運送 (3)	出勤 待命 (4)	合計 (5+6)	非創				
										計(5)	急病	疑似 毒藥 物中 毒	疑似 一氧 化碳 中毒	癲癇 ／ 抽搐
107年	20	20	-	16,746	13,524	-	3,222	-	14,057	7,829	6,088	68	30	187
108年	19	19	-	16,975	13,775	-	3,200	-	14,186	7,878	6,025	60	14	200
109年	18	18	-	17,237	13,261	-	3,976	-	13,619	7,429	5,588	68	11	200
110年	21	21	-	17,283	13,361	-	3,922	-	13,684	8,063	6,035	81	14	154
111年	21	21	-	19,554	15,273	809	3,125	347	15,665	9,785	6,688	69	13	153
1月	21	21	-	1,623	1,240	74	281	28	1,270	736	554	4	-	9
2月	21	21	-	1,383	1,066	58	228	31	1,081	654	499	3	7	9
3月	21	21	-	1,470	1,159	50	228	33	1,193	709	520	9	3	8
4月	21	21	-	1,576	1,245	46	249	36	1,332	901	552	5	1	15
5月	21	21	-	1,721	1,356	85	257	23	1,394	1,052	617	6	-	16
6月	21	21	-	1,646	1,283	59	275	29	1,310	854	549	8	-	16
7月	21	21	-	1,818	1,413	99	272	34	1,447	875	592	7	-	13
8月	20	20	-	1,660	1,294	62	270	34	1,320	774	552	9	1	16
9月	20	20	-	1,666	1,307	75	257	27	1,331	846	563	7	1	8
10月	20	20	-	1,709	1,364	60	258	27	1,394	858	604	2	-	14
11月	21	21	-	1,595	1,265	62	248	20	1,289	757	516	3	-	19
12月	21	21	-	1,687	1,281	79	302	25	1,304	769	570	6	-	10
局本部	-	-	-	-	-	-	-	-	-	-	-	-	-	-
第一消防大隊	10	10	-	904	691	42	163	8	701	414	315	2	-	2
仁愛分隊	2	2	-	321	251	16	49	5	254	147	120	1	-	1
信二分隊	2	2	-	303	207	20	73	3	210	112	71	-	-	-
中正分隊	3	3	-	114	93	2	19	-	95	64	52	-	-	-
信義分隊	3	3	-	166	140	4	22	-	142	91	72	1	-	1
第二消防大隊	11	11	-	783	590	37	139	17	603	355	255	4	-	8
七堵分隊	2	2	-	148	112	7	28	1	116	66	49	-	-	4
百福分隊	2	2	-	104	77	3	22	2	79	40	32	1	-	-
中山分隊	2	2	-	157	115	8	26	8	116	74	47	-	-	1
暖暖分隊	3	3	-	151	112	7	30	2	115	66	48	1	-	1
安樂分隊	2	2	-	223	174	12	33	4	177	109	79	2	-	2

資料來源：依據本局公務統計報表「1763-00-01-2」編製。

註：自111年1月份資料始，將「未送醫次數」文字修正為「未接觸」並增列「有接觸未運送」；並將「出勤待命」獨立



# 緊 急 救 護 服 務

單位：次、人次

急救送醫人次																
傷類					創傷類											
路倒	行為急症/精神異常	孕婦急產	到院前心肺功能停止	其他	計(6)	一般外傷	車禍受傷	溺水	摔跌傷	墜落傷	穿刺傷	燒燙傷	電擊傷	生物咬螫傷	到院前心肺功能停止	其他
223	324	16	347	546	6,228	916	4,730	5	-	62	5	18	3	33	30	426
189	288	16	283	803	6,308	1,079	4,359	13	-	46	2	18	1	25	28	737
198	312	22	302	728	6,190	1,307	3,520	6	123	58	3	26	3	18	27	1,099
195	281	18	307	978	5,621	1,078	3,259	4	254	47	1	26	1	25	26	900
183	335	17	347	1,980	5,880	1,750	2,262	1	469	54	6	24	1	28	35	1,250
23	27	1	32	86	534	100	263	-	35	4	-	3	-	-	1	128
11	23	-	29	73	427	110	192	-	44	3	-	-	-	-	3	75
16	35	1	29	88	484	112	247	1	27	5	1	-	-	1	2	88
15	21	2	35	255	431	126	200	-	32	3	-	3	-	1	3	63
18	22	4	38	331	342	113	129	-	17	6	1	2	-	-	1	73
12	27	3	32	207	456	149	173	-	27	2	-	3	1	1	5	95
18	41	1	30	173	572	218	203	-	45	7	1	1	-	4	3	90
15	29	1	22	129	546	177	185	-	40	7	1	7	-	8	5	116
16	23	3	17	208	485	164	175	-	39	5	1	1	-	3	2	95
10	33	-	24	171	536	181	163	-	46	4	-	2	-	4	2	134
15	31	-	28	145	532	165	165	-	52	3	-	1	-	5	5	136
14	23	1	31	114	535	135	167	-	65	5	1	1	-	1	3	157
-	-	-	-	-	-	-	-	-	-	-	-	-	-	-	-	-
13	6	1	21	54	287	84	63	-	28	3	-	-	-	1	1	107
5	1	1	9	9	107	35	15	-	4	-	-	-	-	-	-	53
3	3	-	5	30	98	34	18	-	14	1	-	-	-	-	-	31
2	1	-	3	6	31	6	14	-	-	-	-	-	-	1	-	10
3	1	-	4	9	51	9	16	-	10	2	-	-	-	-	1	13
1	17	-	10	60	248	51	104	-	37	2	1	1	-	-	2	50
-	3	-	1	9	50	9	25	-	7	-	-	-	-	-	-	9
-	-	-	-	7	39	16	11	-	4	1	-	-	-	-	-	7
-	2	-	7	17	42	4	19	-	14	-	-	1	-	-	-	4
-	9	-	-	7	49	8	13	-	4	-	-	-	-	-	2	22
1	3	-	2	20	68	14	36	-	8	1	1	-	-	-	-	8

統計。

表 6-2 基隆市消防

年別 及 單位別	呼吸道處置										創傷處置						
	口咽 呼吸 道	鼻 咽 呼 吸 道	抽 吸	哈 姆 立 克 法	SGA	鼻 管	面 罩	非 再 呼 吸 型 面 罩	BVM	霧 化 吸 入 型 面 罩	其 他	頸 圈	清 洗 傷 口	包 紮 止 血	止 血 帶	骨 折 固 定	長 背 板 固 定
107年	205	2	9	3	145	459	1,725	172	425	-	-	302	4,271	4,164	-	138	426
108年	174	4	3	2	132	449	1,569	226	347	-	11	221	4,175	4,100	-	99	322
109年	161	1	4	3	165	293	1,246	225	356	-	10	283	4,188	4,153	-	300	307
110年	148	2	-	2	156	254	1,274	292	321	-	7	229	3,847	3,763	-	281	299
111年	139	1	5	3	212	281	1,407	428	378	-	16	264	3,721	3,657	23	294	272
1月	9	-	-	-	19	14	121	21	33	-	2	19	288	283	21	27	1
2月	9	-	-	-	25	24	104	39	36	-	1	24	231	230	-	30	29
3月	9	-	-	-	16	24	102	25	27	-	1	27	302	300	-	25	27
4月	16	-	-	-	21	23	95	29	39	-	1	21	291	289	-	16	27
5月	10	1	-	-	19	27	159	66	31	-	1	17	237	236	1	15	17
6月	13	-	-	-	17	28	121	40	30	-	2	14	318	308	-	19	20
7月	12	-	-	1	20	29	123	42	35	-	-	24	422	415	-	36	29
8月	17	-	-	-	12	18	131	37	26	-	1	27	392	380	-	20	24
9月	3	-	-	-	9	31	106	36	18	-	2	21	336	334	-	32	23
10月	10	-	1	-	17	22	113	33	28	-	-	17	327	315	1	21	20
11月	20	-	3	2	13	17	104	32	38	-	1	23	307	305	-	33	30
12月	11	-	1	-	24	24	128	28	37	-	4	30	270	262	-	20	25
局本部	-	-	-	-	-	-	-	-	-	-	-	-	-	-	-	-	-
第一消防大隊	8	-	1	-	13	14	56	19	22	-	3	16	156	156	-	10	11
仁愛分隊	1	-	1	-	7	3	23	5	7	-	1	5	57	55	-	3	5
信二分隊	2	-	-	-	3	4	11	5	6	-	2	4	58	60	-	2	2
中正分隊	2	-	-	-	2	2	10	6	4	-	-	1	15	15	-	-	1
信義分隊	3	-	-	-	1	5	12	3	5	-	-	6	26	26	-	5	3
第二消防大隊	3	-	-	-	11	10	72	9	15	-	1	14	114	106	-	10	14
七堵分隊	1	-	-	-	2	2	13	4	3	-	1	4	28	26	-	1	5
百福分隊	-	-	-	-	-	-	12	2	-	-	-	1	27	26	-	-	1
中山分隊	-	-	-	-	7	2	15	1	7	-	-	5	14	16	-	2	5
暖暖分隊	-	-	-	-	-	2	20	1	1	-	-	1	13	12	-	-	1
安樂分隊	2	-	-	-	2	4	12	1	4	-	-	3	32	26	-	7	2

資料來源：依據本局公務統計報表「1763-00-02-2」編製。

註：自111年1月份資料始，創傷處置增加「止血帶」。

# 緊 急 救 護 急 救 處 置

單位:次

KED 固定	其他	心肺復甦術				藥物處置					其他處置						醫療 ／ 線上 指導 醫師 核簽	
		自動 心肺 復甦 機	CPR	使用AED		靜脈 輸液	口服 葡萄 糖	協助 Aspir in	協助 NTG 含片	協助 支氣 管擴 張劑	保暖	心理 支持	急產 接生	約束 帶	灌洗 眼睛	測量血 糖		其他
				不建 議電 擊	電擊													
17	-	-	393	309	70	1	144	-	17	1	3,475	14,604	2	-	-	913	-	-
19	2	-	333	219	103	7	207	-	10	1	2,449	14,700	8	-	-	1,506	238	-
11	-	205	337	214	121	4	220	1	9	4	1,571	13,796	4	15	5	1,153	218	2
12	-	232	347	237	115	6	228	-	5	1	1,292	13,727	5	32	1	1,355	186	-
12	108	259	411	282	152	31	301	-	5	2	1,846	15,196	3	30	7	2,190	1,116	-
5	-	22	36	17	19	1	31	-	-	-	268	1,237	-	2	2	239	71	-
-	4	21	35	23	13	-	23	-	-	-	273	1,050	-	2	-	146	80	-
2	8	20	31	15	14	2	25	-	-	-	169	1,153	-	3	1	194	98	-
-	4	26	40	27	14	5	24	-	2	-	133	1,175	-	2	-	186	90	-
-	6	30	40	27	15	5	26	-	1	-	96	1,229	-	1	2	175	96	-
-	7	20	38	23	12	2	26	-	-	1	56	1,236	-	2	-	151	78	-
-	14	20	37	28	12	4	18	-	1	-	48	1,426	-	6	-	191	105	-
1	15	18	29	19	13	2	25	-	-	-	48	1,322	1	2	1	165	100	-
3	10	14	21	14	6	3	19	-	-	-	85	1,324	2	1	-	179	94	-
-	13	20	29	26	9	4	22	-	-	1	149	1,409	-	1	-	187	113	-
1	12	19	34	32	10	1	32	-	-	-	180	1,306	-	4	1	189	99	-
-	15	29	41	31	15	2	30	-	1	-	341	1,329	-	4	-	188	92	-
-	-	-	-	-	-	-	-	-	-	-	-	-	-	-	-	-	-	-
-	7	20	25	15	9	2	12	-	-	-	58	696	-	2	-	101	76	-
-	2	7	9	6	3	2	4	-	-	-	14	209	-	-	-	31	29	-
-	1	5	7	6	1	-	4	-	-	-	14	259	-	1	-	42	38	-
-	2	4	4	1	3	-	2	-	-	-	7	94	-	1	-	13	4	-
-	2	4	5	2	2	-	2	-	-	-	23	134	-	-	-	15	5	-
-	8	9	16	16	6	-	18	-	1	-	283	633	-	2	-	87	16	-
-	1	-	3	5	-	-	4	-	-	-	70	140	-	-	-	25	7	-
-	-	-	1	-	-	-	-	-	-	-	39	81	-	-	-	7	8	-
-	2	7	7	2	5	-	2	-	1	-	42	109	-	1	-	22	-	-
-	3	-	-	2	-	-	2	-	-	-	16	121	-	1	-	7	1	-
-	2	2	5	7	1	-	10	-	-	-	116	182	-	-	-	26	-	-

表 6-3 基隆市消防緊急救護到

年別 及 單位別	到院前 心肺功 能停止	非EMS 目擊	EMS 目擊	有旁觀者 CPR	有使用 PAD	院前 ROSC	住宅
107年	377	176	-	172	3	1	273
108年	311	123	-	123	4	1	215
109年	329	107	-	153	3	10	233
110年	333	146	-	145	7	4	239
111年	382	157	11	167	14	3	276
1月	33	15	-	16	-	1	28
2月	32	16	-	13	3	-	20
3月	31	15	1	12	2	1	17
4月	38	11	2	17	-	-	27
5月	39	15	2	18	1	-	31
6月	37	14	2	16	1	1	24
7月	33	12	1	15	-	-	27
8月	27	11	-	10	3	-	18
9月	19	10	1	7	-	-	13
10月	26	9	1	14	-	-	23
11月	33	16	-	12	4	-	19
12月	34	13	1	17	-	-	29
局本部	-	-	-	-	-	-	-
第一消防大隊	22	9	1	10	-	-	19
仁愛分隊	9	4	1	3	-	-	8
信二分隊	5	3	-	4	-	-	4
中正分隊	4	2	-	2	-	-	3
信義分隊	4	-	-	1	-	-	4
第二消防大隊	12	4	-	7	-	-	10
七堵分隊	1	-	-	1	-	-	1
百福分隊	-	-	-	-	-	-	-
中山分隊	7	3	-	5	-	-	7
暖暖分隊	-	-	-	-	-	-	-
安樂分隊	4	1	-	1	-	-	2

資料來源：依據本局公務統計報表「1763-00-03-2」編製。

註：自111年1月份資料始，將「有目擊者」分為「非EMS目擊」及「EMS目擊」。

# 院前心肺功能停止傷病患統計

單位:人次

事故地點型態									
工廠/ 工作地點	運動中心	街道/ 公路	公共建築	療養院	教育/學校	捷運站/ 車站/機場	診所/ 護理之家	其他	不清楚
8	-	30	2	13	1	-	17	32	1
4	-	22	1	20	2	-	11	36	-
1	1	26	5	18	2	-	20	23	-
7	-	35	5	5	-	2	20	20	-
6	-	31	3	11	1	3	25	26	-
-	-	1	-	-	-	1	2	1	-
-	-	5	1	2	-	1	3	-	-
1	-	3	-	1	-	-	4	5	-
-	-	5	-	2	-	-	-	4	-
1	-	1	-	1	-	-	5	-	-
2	-	2	-	-	-	-	7	2	-
-	-	1	1	-	-	-	-	4	-
1	-	4	-	2	-	-	-	2	-
-	-	2	-	-	-	1	-	3	-
-	-	-	-	1	-	-	2	-	-
1	-	6	-	2	-	-	1	4	-
-	-	1	1	-	1	-	1	1	-
-	-	-	-	-	-	-	-	-	-
-	-	-	-	-	1	-	1	1	-
-	-	-	-	-	-	-	-	1	-
-	-	-	-	-	-	-	1	-	-
-	-	-	-	-	1	-	-	-	-
-	-	-	-	-	-	-	-	-	-
-	-	-	-	-	-	-	-	-	-
-	-	-	-	-	-	-	-	-	-
-	-	-	-	-	-	-	-	-	-
-	-	-	-	-	-	-	-	-	-
-	-	-	-	-	-	-	-	-	-
-	-	-	-	-	-	-	-	-	-
-	-	-	-	-	-	-	-	-	-
-	-	-	-	-	-	-	-	-	-
-	-	1	1	-	-	-	-	-	-
-	-	-	-	-	-	-	-	-	-
-	-	-	-	-	-	-	-	-	-
-	-	-	-	-	-	-	-	-	-
-	-	-	-	-	-	-	-	-	-
-	-	-	-	-	-	-	-	-	-
-	-	1	1	-	-	-	-	-	-

表 7-1 基隆市消防員

年別 及 單位別	總 計	因公傷亡			
		合 計	因公殉職	因公死亡	因公全殘
107年	-	-	-	-	-
108年	1	1	-	-	-
109年	3	3	-	-	-
110年	3	2	-	-	-
111年	3	3	-	-	-
局本部	-	-	-	-	-
第一消防大隊	-	-	-	-	-
仁愛分隊	2	2	-	-	-
信二分隊	-	-	-	-	-
中正分隊	-	-	-	-	-
信義分隊	1	1	-	-	-
第二消防大隊	-	-	-	-	-
七堵分隊	-	-	-	-	-
百幅分隊(原七堵)	-	-	-	-	-
中山分隊	-	-	-	-	-
暖暖分隊	-	-	-	-	-
安樂分隊	-	-	-	-	-

資料來源：依據本局公務統計報表「1769-03-01-2」編製。

# 工 傷 亡 慰 問 情 形

單位：人

		意外死亡	意外受傷	因病死亡	因病住院
因公半殘	因公受傷				
-	-	-	-	-	-
-	1	-	-	-	-
-	3	-	-	-	-
-	2	-	-	1	-
-	3	-	-	-	-
-	-	-	-	-	-
-	-	-	-	-	-
-	2	-	-	-	-
-	-	-	-	-	-
-	-	-	-	-	-
-	1	-	-	-	-
-	-	-	-	-	-
-	-	-	-	-	-
-	-	-	-	-	-
-	-	-	-	-	-
-	-	-	-	-	-
-	-	-	-	-	-
-	-	-	-	-	-
-	-	-	-	-	-
-	-	-	-	-	-
-	-	-	-	-	-

表 7-2 基 隆 市 義 勇

年別 及 單位別	總 計	因公		
		合 計	因公殉職	因公死亡
107年	4	1	-	-
108年	9	2	-	-
109年	5	-	-	-
110年	9	-	-	-
111年	8	-	-	-
總隊	-	-	-	-
第一救災大隊	1	-	-	-
仁愛中隊	3	-	-	-
中正中隊	-	-	-	-
信義中隊	1	-	-	-
第二救災大隊	-	-	-	-
中山中隊	2	-	-	-
安樂中隊	-	-	-	-
七堵中隊	1	-	-	-
暖暖中隊	-	-	-	-
特種救災大隊	-	-	-	-
救助中隊	-	-	-	-
救生中隊	-	-	-	-
救護中隊	-	-	-	-
宣導大隊	-	-	-	-

資料來源：依據本局公務統計報表「1769 - 03 - 02 - 2」編製。



# 消防人員傷亡

單位：人

傷亡			意外死亡	因病死亡
因公全殘	因公半殘	因公受傷		
-	-	1	-	3
-	-	2	-	7
-	-	-	-	5
-	-	-	-	9
-	-	-	-	8
-	-	-	-	-
-	-	-	-	1
-	-	-	-	3
-	-	-	-	-
-	-	-	-	1
-	-	-	-	-
-	-	-	-	2
-	-	-	-	-
-	-	-	-	1
-	-	-	-	-
-	-	-	-	-
-	-	-	-	-
-	-	-	-	-
-	-	-	-	-
-	-	-	-	-