

中華民國 109 年
基隆市消防統計年報



基隆市消防局 編製
中華民國 110 年 11 月

目 錄

本局組織概況.....	1
壹、提要分析.....	4
貳、統計表	
一、消防預算	
表 1-1、基隆市消防歲出經費	17
二、消防人力及裝備設施	
表 2-1、基隆市消防人力	18
表 2-2、基隆市義勇消防人力	22
表 2-3、基隆市消防車輛裝備	26
表 2-4、基隆市消防水源	28
三、災害預防	
表 3-1、基隆市列管建築物	30
表 3-2、基隆市消防安全檢查列管對象	32
表 3-3、基隆市消防安全設備查察處理	40
表 3-4、基隆市防火管理執行情形	42
表 3-5、基隆市防焰規制執行情形—防焰性能認證合格廠商.....	44
表 3-6、基隆市防焰規制執行情形—設置防焰物品場所.....	46
表 3-7、基隆市液化石油氣消防安全檢查情形.....	48
表 3-8、基隆市消防安全設備檢修申報	52
表 3-9、基隆市爆竹煙火安全檢查	54

四、天然災害

表 4-1、基隆市震災災害人員傷亡、建物損失.....	56
表 4-2、基隆市風災災害人員傷亡、建物損失.....	58
表 4-3、基隆市水患災害人員傷亡、建物損失.....	60
表 4-4、基隆市其他天然災害人員傷亡、建物損失.....	62

五、火災案件

表 5-1、基隆市火災次數分類及時間	64
表 5-2、基隆市火災人員死傷、財物損失.....	66
表 5-3、基隆市起火建築物	68
表 5-4、基隆市火災次數按起火處所分	70
表 5-5、基隆市火災次數按起火原因分	72
表 5-6、基隆市火災出動人員、車輛、船艇、直升機.....	74

六、緊急救護

表 6-1、基隆市消防緊急救護服務	76
表 6-2、基隆市消防緊急救護急救處置	78
表 6-3、基隆市消防緊急救護到院前心肺功能停止傷病患統計...	80

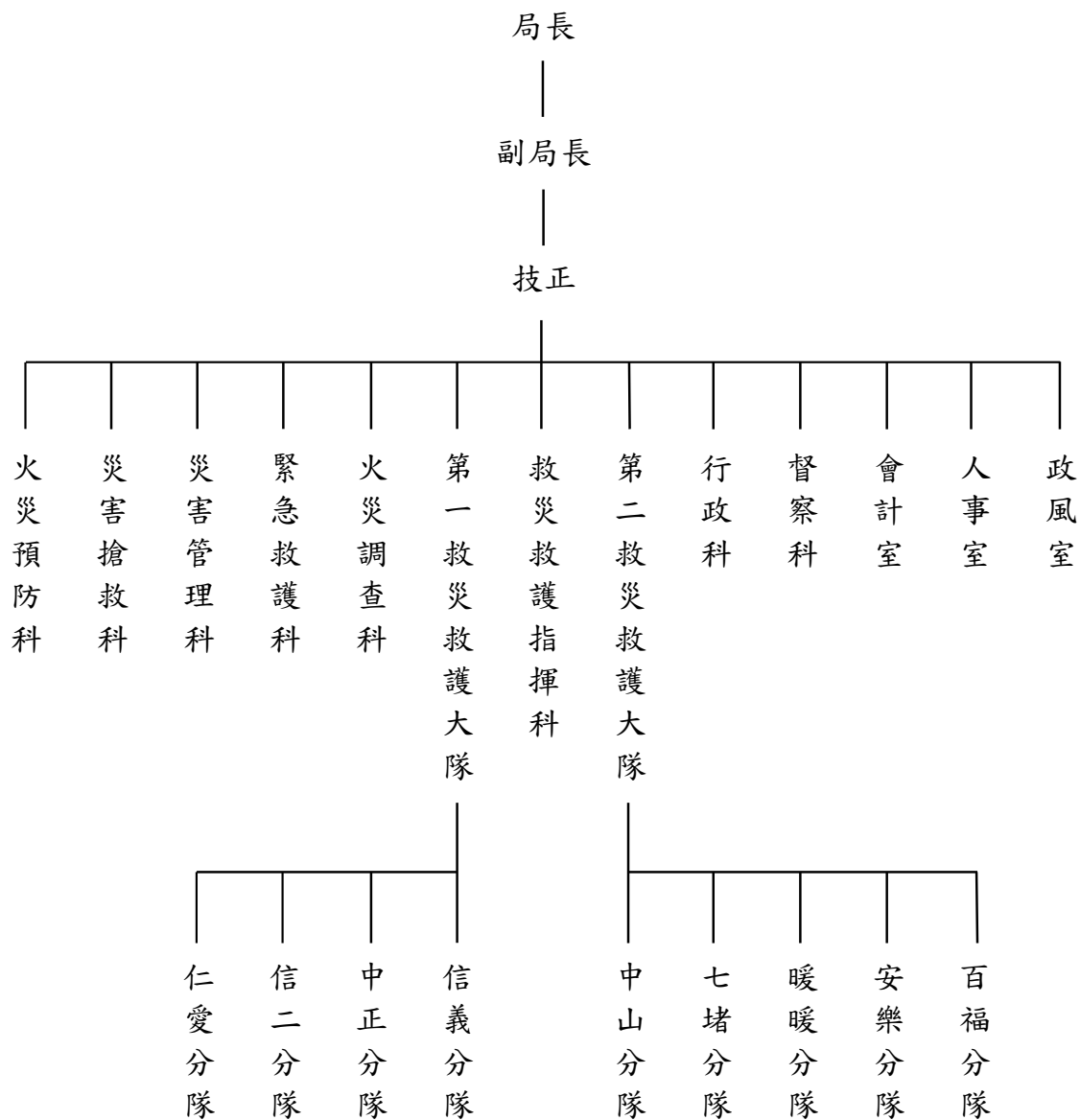
七、其 他

表 7-1、基隆市消防員工傷亡慰問情形	82
表 7-2、基隆市義勇消防人員傷亡統計	84

本局組織概況

- 一、本局於民國 87 年 7 月 1 日正式改制成立，掌管本市火災預防、災害搶救、緊急救護等為民服務事項，109 年編制員額數為 325 人，預算員額數為 287 人，現有員額數為 258 人。
- 二、本局設置有火災預防科、災害搶救科、災害管理科、緊急救護科、火災調查科、救災救護指揮科、行政科、督察科、會計室、人事室、政風室共八科三室等業務單位；另在局本部之下設有二個救災救護大隊及九個消防分隊，各單位之職掌如下：
 - 1、火災預防科掌理災害之預防及防災宣導等。
 - 2、災害搶救科掌理災害之搶救、救災資源管理及消防人員教育訓練等
 - 3、災害管理科掌理災害防救體系之規劃及執行等。
 - 4、緊急救護科掌理辦理緊急救護及人員訓練等。
 - 5、火災調查科掌理火災原因調查等。
 - 6、救災救護指揮科掌理勤務規劃管制等。
 - 7、行政科掌理文書、研考及總務等。
 - 8、督察科辦理執勤業務之規劃、督導及考核事項等。
 - 9、會計室掌理歲計、會計及統計等。
 - 10、人事室辦理獎懲、任免、考核等。
 - 11、政風室辦理政風公務機密維護業務等。
 - 12、救災救護大隊：執行轄內專責安檢小組工作並督導所轄分隊消防救災救護等勤務執行及本局交辦之事項。
 - 13、消防分隊：負責轄區內消防救災、救護等為民服務及配合支援其他各項勤務。

三、基隆市消防局組織系統圖（如附圖）



壹、提要分析

壹、提要分析

一、消防預算

109 年度本市消防歲出預算編列計 4 億 7 仟 875 萬 4,000 元(含追加減預算)，較上(108)年度增加 1 千 662 萬 6,000 元，109 年度消防歲出預算占市總預算 2.32%，較 108 年度增加 0.06%。(如表 1)

表 1、基隆市消防歲出預算及其占基隆市總預算比率

單位：千元

年度	消防預算 (1)	基隆市 總預算(2)	消防預算占 市總預算比率(1)/(2)
105	366,091	18,085,977	2.02%
106	368,647	17,804,683	2.07%
107	399,991	18,903,622	2.12%
108	462,128	20,403,209	2.26%
109	478,754	20,639,320	2.32%

資料來源：根據市府預算及本局預算資料編制。(含追加減預算)

二、消防人力及裝備設施

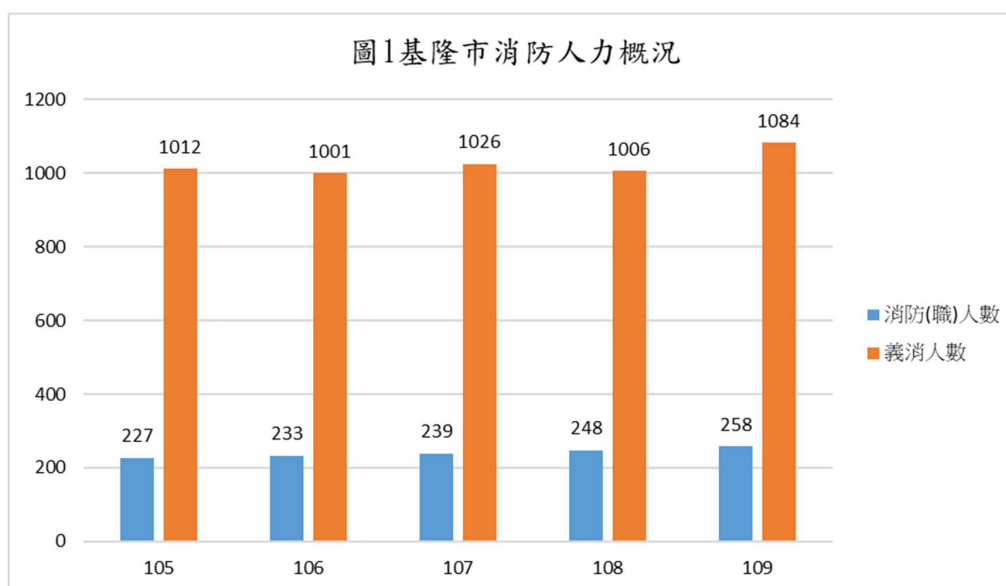
(一)消防人力(含義消)

本局 109 年底現有消防人(職)員 258 人，較上(108 年)增加 10 人，增幅 4.03%；同年底義勇消防人員計 1084 人，較上年增加 78 人，增幅 7.75%，按現有人口數計算，本市平均每千人擁有消防人力 3.65 人(消防人(職)員數 0.7 人，義消人員數 2.95 人)。(如表 2)

表 2、基隆市消防人力指標

年底別	本市人口數(年底) (1)	消防人(職)員數 (2)	義勇消防人員數 (3)	消防人力(含義消) (4)=(2)+(3)	每千人擁有消防人力(含義消) (5)=(4)/(1)	每千人擁有消防人(職)員數 (6)=(2)/(1)	每千人擁有義勇消防人員數 (7)=(3)/(1)
105	372,100	227	1,012	1,239	3.33	0.61	2.72
106	371,458	233	1,001	1,234	3.32	0.63	2.69
107	370,155	239	1,026	1,265	3.42	0.65	2.77
108	368,893	248	1,006	1,254	3.4	0.67	2.73
109	367,577	258	1,084	1,342	3.65	0.7	2.95

資料來源：根據市府民政處人口數統計及本局消防人力、義消人力統計資料編制。



(二)消防、救護車輛裝備

本局 109 年底消防車輛共 41 輛，本市平均每萬人擁有 1.12 輛，消防車中以一般消防車 21 輛為主(占 51.22%)，次為化學消防車 15 輛(占 36.59%)，雲梯消防車 5 輛(占 12.2%)；救災車共 41 輛，較上(108)年增加 9 輛；勤務機車 50 輛，救生艇 25 艘，較上(108)年增加 2 艘，橡皮艇 19 艘(如表 3)。另本局尚有一般救護車 18 輛。

表 3、基隆市消防、救護車輛裝備概況表

年底別	消防車				救災車	勤務機車	一般救護車	救生艇	橡皮艇	
	合計	一般消防車	雲梯消防車	化學消防車						
105	37	19	5	13	24	51	18	22	21	
106	38	19	5	14	32	50	18	21	21	
107	38	20	5	13	36	50	20	18	19	
108	39	20	5	14	32	50	19	23	19	
109	41	21	5	15	41	50	18	25	19	
109 年與 上年比較	增減數	2	1	-	1	9	-	-1	2	-
	增減率%	5.13	5	-	7.14	28.13	-	-5	8.7	-

資料來源：根據本局消防車輛裝備及救護服務統計資料編制。

(三)消防水源

本市轄內主要之消防水源為消防栓，截至 109 年底本市消防栓計 1747 支(占消防水源 81.56%)，平均每千戶擁有 11.24 支；另蓄水池 248 處(占 11.58%)，游泳池 90 處(占 4.2%)，深水井 14 處(占 0.65%)，其他水源 43 處(占 2.01%)；與上年比較，消防栓增加 21 支(增幅 1.22%)，蓄水池減少 54 處(減幅 17.88%)，游泳池增加 53 處(增幅 143.24%)，其他水源增加 2 處(增幅 4.88%)(如表 4)

表 4、基隆市消防水源統計

年底別	現住人口戶數(戶)	總計 (1) =(2+3+4+5+6)	消防栓(支)		蓄水池 (處) (3)	游泳池 (處) (4)	深水井 數(口) (5)	其他 (處) (6)	
			數量 (2)	每千戶消防栓數					
105	151881	1993	1628	10.72	277	35	14	39	
106	152781	1983	1620	10.6	276	35	14	38	
107	153580	2105	1726	11.24	288	37	14	40	
108	154552	2120	1726	11.17	302	37	14	41	
109	155464	2142	1747	11.24	248	90	14	43	
109 年與 上年比較	增減數	912	22	21	0.07	-54	53	-	2
	增減率%	0.59	1.04	1.22	0.63	-17.88	143.24	-	4.88

資料來源：根據本局消防水源統計資料編制。

三、災害預防

(一)列管建築物

所謂列管建築物，指依據消防法第 6 條第 1 項規定應設消防安全設備之列管場所，本市 109 年底應設消防安全設備之列管建築物計 2444 棟，較上(108)年增加 184 棟(增幅 8.14%)；其中 5 層以下 1014 棟(占 41.49%)，較上(108)年增加 87 棟(增幅 9.39%)，6 至 10 層 863 棟(占 35.31%)，較上(108)年增加 87 棟(增幅 11.21%)，11 層以上 567 棟(占 23.20%)，較上(108)年增加 10 棟(增幅 1.80%)。(如表 5)

表 5、基隆市列管建築物

單位：棟

年底別	合計	5 層以下	6-10 層	11 層以上
105	2016	765	745	506
106	2124	811	765	548
107	2186	866	769	551
108	2260	927	776	557
109	2444	1014	863	567
109 年與 上年比較	增減數	184	87	10
	增減率%	8.14	9.39	1.80

資料來源：根據本局列管建築物統計資料編制。

(二)消防安全檢查列管對象

所謂列管對象，指依據消防法第 6 條第 1 項規定，應設消防安全設備之場所，並得依場所危險程度分類列管；本市 109 年底列管對象 2875 家，較上(108)年增加 39 家(增幅 1.38%)，各類場所中以集合住宅、寄宿舍 404 家占 14.05%最多，其次為飲食店、咖啡廳 383 家占 13.32%。

(三)消防安全設備查察處理

依據消防法第 6 條，消防機關得依場所之危險程度，分類列管檢查場所之消防安全設備，109 年本市檢查件數為 5752 件次，較上(108)年減少 246 件次(減幅 4.1%)；檢查合格率为 91.03%，較上(108)年增加 0.37%；複查件次為 479 件次，較上(108)年減少 37 件。109 年處罰緩收繳件數為 24 件次，處罰緩收繳總金額 450,000 元，處罰緩金額收繳率為 99.56%。(如表 6)

表 6、基隆市消防安全設備查察處理情形

年別	檢查情形		複查件次	罰緩收繳情形		
	檢查件次	檢查合格率 (%)		罰緩收 繳件次	罰緩收繳金額 (元)	罰緩金額 收繳率(%)
105	5736	91.07	445	23	407,000	77.08
106	5757	91.11	477	32	575,000	56.99
107	5781	90.92	479	35	624,000	135.65
108	5998	90.66	516	23	354,000	93.65
109	5752	91.03	479	24	450,000	99.56

資料來源：根據本局消防安全設備查察處理統計資料編制。

(四)防火管理執行情形

本市 109 年底應遵用防火管理人家數 576 家，較上(108)年增加 11 家，已遵用家數 563 家，較上(108)年增加 6 家，已製定消防防護計畫家數 550 家，較上(108)年減少 3 家，已製定共同消防防護計畫件數 131 家，較上(108)年增加 15 家。

關於自衛消防編組訓練情形，109 年共計辦理 1,303 件，31,946 人接受訓練，較上(108)年訓練人增加 7,322 人(增幅 29.74%)，109 年違反防火管理件數中，限期改善件數為 114 件，較上(108)年減少 66 件。

(五)防焰規制執行情形-防焰性能認證合格廠商

109 年底列管家數 11 家，檢查件數 44 件次，較上(108)年減少 13 件次，合格 44 件次，合格率 100%。

(六)防焰規制執行情形-設置防焰物品場所

109 年底列管家數 756 家，較上(108)年底增加 28 家，檢查件數 1,574 件次，較上(108)年增加 80 件次，合格 1,574 件次，合格率 100%，較上(108)年增加 81 件次。

(七)液化石油氣消防安全檢查

109 年底列管家數 62 家，較上(108)年度增加 3 家；其中分銷商 22 家 (35.48%)，分裝場 3 家(4.84%)，容器儲存場所 1 家(1.61%)，串接使用場所 36 家(58.07%)；109 年檢查件數計 464 件，較上(108)年增加 13 件；其中合格件次 453 件，合格率 97.63%。

(八)消防安全設備檢修申報

本市 109 年底甲類場所應申報家數 828 家，本期(109 年下半年)申報家數 828 家，申報率 100%；甲類以外場所應申報家數 1,710 家，本期(109 年下半年)申報家數 1,709 家，申報率 99.94%；109 年違規處理情形，無未檢修申報限期改善件次，罰緩件次 17 件，罰緩總金額 278,000 元。

(九)爆竹煙火安全檢查

本市 109 年爆竹煙火安全檢查件次 247 次，較上(108)年 293 次減少 46 次，合格件次 247 次，合格率 100%。

四、天然災害

109 年度本市於 8 月 3 日(一)上午 7 時起開設哈格比風災二級災害應變中心，並於 8 月 4 日(二)下午 8 時起回復災害應變中心三級常設，於本次災害應變中心開設期間無人傷亡，且未出動救災人員及救災車輛。

五、火災案件

(一)火災分類及發生時間

109 年本市發生火警 160 次，按火災分類依序為建築物 108 次(67.50%)為最高、其次為森林田野 10 次(6.25%)及車輛 25 次(15.63%)。

依發生月份觀察，各月份中則以 1 月份 21 次居首(占 13.13%)，其次為 10 月份 18 次(占 11.25%)，9 月份 16 次(占 10%)。

另最容易發生火災的前 4 個時段分別為 9-12 時 29 次(占 18.13%)、12-15 時 27 次(占 16.88%)、21-24 時 24 次(占 15%)及 18-21 時 22 次(占 13.75%)。(如表 7)

表 7、基隆市火災發生時間統計表

時段 年度	合計	0-3 時	3-6 時	6-9 時	9-12 時	12-15 時	15-18 時	18-21 時	21-24 時
105	52	7	4	9	10	5	5	5	7
106	195	17	11	19	33	39	34	26	16
107	184	14	10	17	24	32	34	27	26
108	135	12	14	14	19	25	26	15	10
109	160	11	8	19	29	27	20	22	24

資料來源：根據本局火災次數分類時間統計資料編制。

(二)火災人員死傷及財物損失

本市 109 年火災死傷人數 4 人，較上(108)年減少 5 人，其中受傷 2 人、死亡 2 人，受傷人數較上年減少 5 人；全年火災財物損失估計 108 萬 1 千元，較上年減少 21 萬 7 千元，減幅 16.72%。(如表 8)

表 8、基隆市火災人員死傷及財物損失表

年別	死傷人數					財物損失 (千元)			被災戶保險情形	
	總計	死亡		受傷		總計	房屋	物品	保險戶數 (戶)	保險金額 (千元)
		男	女	男	女					
105	1	-	-	1	-	1,188	437	751	-	-
106	14	2	4	6	2	1,846	461	1,385	-	-
107	9	5	-	2	2	1,111	436	675	-	-
108	9	2	-	3	4	1,298	315	983	-	-
109	4	1	1	1	1	1,081	460	621	-	-

資料來源：根據本局火災人員死傷及財物損失統計資料編制。

(三)起火建築物

本市 109 年建築物起火計 108 次，較上(108)年增加 7 次(增幅 6.93%)，按建築物高度分，1 至 5 層建築物達 93 次(占 86.11%)，6 至 12 層建築物 12 次(占 11.11%)，13 層以上建築物 3 次(占 2.78%)；按起火建築物火災時用途分，以住宅 78 次最高(占 72.22%)，其次為營業場所 12 次(占 11.11%)，其餘 18 次。(如表 9)

表 9、基隆市起火建築物統計表

年別	按建築物高度分				按起火建築物火災時用途分						
	合計	1 至 5 層	6 至 12 層	13 層 以上	住宅	營業 場所	作業 場所	倉庫	空屋或 修建中	公共 設施	其他
105	44	30	14	-	34	2	1	1	-	2	4
106	131	101	22	8	107	6	-	3	8	-	7
107	132	103	22	7	100	19	-	3	5	1	4
108	101	78	14	9	80	14	1	2	2	-	2
109	108	93	12	3	78	12	3	4	4	1	6

資料來源：根據本局起火建築物統計資料編制。

(四)起火處所

本市 109 年火災案件之起火處所計 160 次，以廚房 42 件居首(占 26.25%)，其次為路邊 40 次，其他處所 15 次，臥室 13 次，客廳 10 次，陽台 9 次，倉庫 8 次，停車場 6 次，浴廁 4 次，機房及騎樓下各 3 次，餐廳、書房、辦公室、教室、攤位、樓梯間、走廊各 1 次。

(五)起火原因

本市 109 年火災次數計 160 次，按起火原因分，則以電氣因素 45 次(占 28.13%)居首，次為爐火烹調 38 次(占 23.75%)，其他原因 24 次(占 15%)，菸蒂 19 次(占 11.88%)，機械設備 10 次(占 6.25%)，施工不慎 6 次，人為縱火、敬神掃墓祭祖各 4 次，遺留火種 3 次，燈燭、燃放爆竹各 2 次，自殺、烤火、瓦斯漏氣或爆炸各 1 次。

(六)火災出動人員及裝備

本市 109 年合計出動救火人數 5320 人，出動救災車輛計 1863 輛次，其中以化學消防車 673 輛次最多(占 36.12%)，水箱消防車 439 輛次次之(占 23.56%)再次為水庫消防車 205 輛次(占 11%)。

六、緊急救護

(一)緊急救護服務工作可區分為平時及災害發生時的緊急救護任務，由於近年來民眾要求緊急救護服務逐年增加，以 109 年緊急救護服務出勤次數 17237 次，較上(108)年增加 262 次(增幅 1.54%)，平均每天出勤次數為 47.22 次；急救人次為 13619 人次，較上(108)年減少 567 人次(減幅 4%)，平均每天急救人次為 37.31 人次，未運送次數計 3976 次，較上(108)年增加 776 次，未運送率為 23.07%，平均每日有 10.89 空跑次數。

各項急救原因中，創傷類以車禍受傷 3520 人次占急救總人數 25.85%最多；非創傷類以急病 5588 人次占急救總人數 41.03%最多，此兩項原因占總急救人數 66.88%。(如表 10)

表 10、基隆市緊急救護服務統計

年度	出勤 次數 (次)	急救送醫人次							未運送 次數 (次)	
		合計	急病	精神 異常	心肺功 能停止	一般 外傷	車禍	其他		
105	17075	14176	6331	322	423	2028	3896	1176	3416	
106	16876	14005	6041	285	413	1573	4108	1585	3361	
107	16746	14057	6088	324	377	916	4730	1622	3222	
108	16975	14186	6025	288	311	1079	4359	2124	3200	
109	17237	13619	5588	312	329	1307	3520	2563	3976	
109 年與 上年比較	增減數	262	-567	-437	24	18	228	-839	439	776
	增減率%	1.54	-4	-7.25	8.33	5.79	21.13	-19.25	20.67	24.25

資料來源：根據本局緊急救護服務統計資料編制。

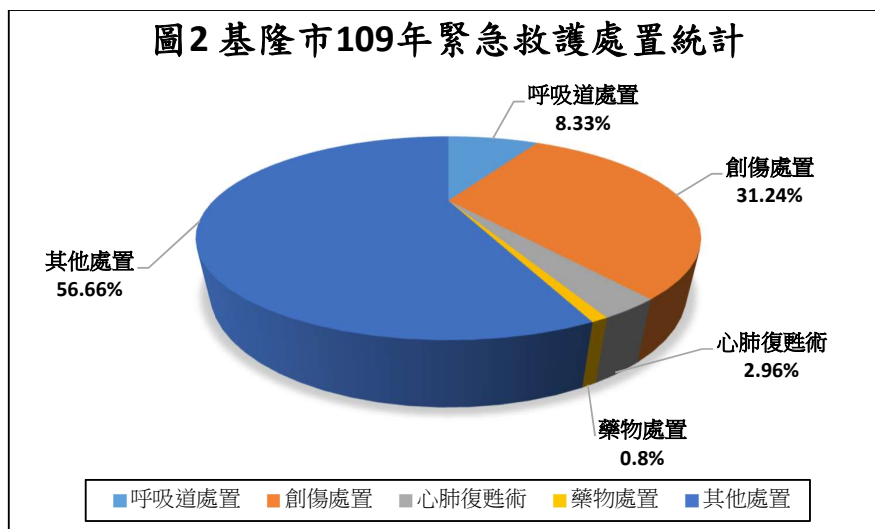
(二)緊急救護急救處置類別分為呼吸道處置、創傷處置、心肺復甦術、藥物處置及其他處置，109年緊急救護急救處置總次數為29583次，其中以其他處置16762次，占56.66%最多，其次為創傷處置9242次占31.24%，再其次為呼吸道處置2464次占8.33%；其他處置中又以心理支持13796次最多，其次為保暖1571次；創傷處置中則以清洗傷口4188次居多，次為包紮止血4153次；呼吸道處置中以面罩1246次最多。(如表11)

表 11、基隆市緊急救護急救處置統計

年	處置類別	緊急救護處置(次數)					
		合計	呼吸道處置	創傷處置	心肺復甦術	藥物處置	其他處置
105		31307	2980	8619	855	73	18780
106		33091	2991	9340	831	88	19841
107		32538	3145	9464	772	163	18994
108		31851	2917	9153	655	225	18901
109		29583	2464	9242	877	238	16762

資料來源：根據本局緊急救護急救處置統計資料編制。

註：心肺復甦術統計次數包含自動心肺復甦機、CPR、使用 AED 之次數。



(三)強化宣導緊急救護理念，加強民眾對到院前急救處置能力，灌輸民眾正確救護車使用時機，減少救護車濫用情事，利用各種集會時機辦理救護宣導，鼓勵民眾踴躍參與學習，發揮緊急救護宣導效果

1、本局 109 年度宣導 96 場，人數約 7,275 人。藉由基本生命急救術面對面之方式訓練，以普及心肺復甦術（CPR）之推廣，俾為急症患者爭取時間，增進「接受後續醫療救命術」的機會。

2、一般民眾對急救知識及訓練較欠缺，面對突發狀況易慌亂，錯失急救黃金時間，因此本局救災救護指揮中心於消防救護人員未到達現場前，以電話教導民眾先給予病人 CPR 或哈姆立克等緊急急救，並提供救護技術人員救護諮詢與指導，協助緊急傷病患處置，聯絡醫院使傷病患到院後立即得到適當的醫療處置，將到院前救護與急診醫療緊急串聯，提升整體緊急醫療服務品質。

3、本局現有 7 名緊急救護教官、5 名高級救護技術員，目前配屬於第一、二救災救護大隊轄下所屬分隊，肩負教育救護同仁之緊急救護技能與智識，以期有效提昇緊急救護服務品質及到院前 OHCA 案件的救活率。

七、其他-慰問濟助

(一)本市 109 年消防員工因公受傷 3 人。

(二)109 年度義勇消防人員因病死亡 5 人

貳、統計表

表 1-1 基隆市消防歲出經費

單位：新台幣千元

會計年度及業務別	本市總預算	消防預算數	消防預算占本市總預算金額比率(%)
105年度	18,085,977	366,091	2.02
106年度	17,804,683	368,647	2.07
107年度	18,903,622	399,991	2.12
108年度	20,403,209	462,128	2.26
109年度	20,639,320	478,754	2.32
經常門			
一般行政		370,044	
行政管理		370,044	
消防業務		25,554	
火災預防		3,328	
搶救救護		7,884	
火調訓練		1,220	
災害應變		13,122	
資本門		83,156	
一般建築及設備		83,156	

資料來源：本局會計室(含追加減預算)

表 2-1 基隆市

年別 及 單位別	編制 員額	預算 員額	按官等分								
			合計	10 職等以上			6 至 9 職等			5 職等以下	
				計	警監	簡任	計	警正	荐任	計	警佐
105年	269	260	227	1	-	1	109	93	16	117	99
106年	325	260	233	1	1	-	116	97	19	116	100
107年	325	260	239	1	1	-	120	101	19	118	102
108年	325	270	248	1	1	-	128	111	17	119	101
109年	325	287	258	1	1	-	130	113	17	127	113
局本部	76	77	69	1	1	-	47	30	17	21	7
第一消防大隊	14	3	3	-	-	-	3	3	-	-	-
仁愛分隊	31	37	29	-	-	-	7	7	-	22	22
信二分隊	28	24	23	-	-	-	9	9	-	14	14
中正分隊	24	19	18	-	-	-	9	9	-	9	9
信義分隊	23	20	19	-	-	-	11	11	-	8	8
第二消防大隊	9	3	3	-	-	-	3	3	-	-	-
七堵分隊	20	19	17	-	-	-	6	6	-	11	11
百福分隊(原七堵)	24	21	19	-	-	-	9	9	-	10	10
中山分隊	22	21	19	-	-	-	6	6	-	13	13
暖暖分隊	25	18	17	-	-	-	10	10	-	7	7
安樂分隊	29	25	22	-	-	-	10	10	-	12	12

資料來源：依據本局公務統計報表「1769-01-01-2」編製。

消 防 人 力

單位：人

委任	按 年 齡 分 (歲)										按性別分	
	未 滿 25	25 29	30 34	35 39	40 44	45 49	50 54	55 59	60 64	65 以 上	男	女
18	9	35	39	58	30	24	24	5	3	-	196	31
16	11	34	38	53	40	19	24	12	2	-	198	35
16	10	36	41	53	42	20	24	12	1	-	208	31
18	22	31	39	46	49	16	29	14	2	-	216	32
14	24	32	42	41	53	19	30	15	2	-	226	32
14	2	4	5	8	21	8	12	7	2	-	47	22
-	-	-	-	1	1	-	-	1	-	-	3	-
-	4	7	6	1	8	-	3	-	-	-	25	4
-	1	4	11	3	2	-	1	1	-	-	23	-
-	2	3	3	3	5	-	1	1	-	-	18	-
-	1	4	-	5	4	1	2	2	-	-	18	1
-	-	-	1	1	-	-	-	1	-	-	3	-
-	4	2	1	5	2	1	2	-	-	-	15	2
-	3	2	3	1	3	2	4	1	-	-	19	-
-	2	6	2	4	1	2	2	-	-	-	17	2
-	2	-	4	5	3	1	1	1	-	-	17	-
-	3	-	6	4	3	4	2	-	-	-	21	1

表 2-1 基 隆 市

年別 及 單位別	按 考 試 及 任 用 分								
	警 察 特 考			高 普 考		其他考試		以技術 機要人 員任用	比照警 佐待遇
	乙等 (3等)	丙 等 (4等)	丁 等 (5等)	高 考	普 考	相當高 考以上	相當普 考以下		
105年	44	158	-	4	3	10	8	-	-
106年	53	152	-	5	5	11	7	-	-
107年	58	154	-	5	5	11	6	-	-
108年	45	113	-	5	3	73	9	-	-
109年	44	118	-	2	3	84	7	-	-
局本部	22	9	-	2	3	26	7	-	-
第一消防大隊	1	-	-	-	-	2	-	-	-
仁愛分隊	1	22	-	-	-	6	-	-	-
信二分隊	2	16	-	-	-	5	-	-	-
中正分隊	6	9	-	-	-	3	-	-	-
信義分隊	2	8	-	-	-	9	-	-	-
第二消防大隊	1	-	-	-	-	2	-	-	-
七堵分隊	1	11	-	-	-	5	-	-	-
百福分隊(原七堵)	2	10	-	-	-	7	-	-	-
中山分隊	3	14	-	-	-	2	-	-	-
暖暖分隊	-	7	-	-	-	10	-	-	-
安樂分隊	3	12	-	-	-	7	-	-	-

資料來源：依據本局公務統計報表「1769-01-01-2」編製。

消 防 人 力(續)

單位:人

按 學 歷 分											
中 央 警 察 大 學				警 察 專 科 學 校		其 他 院 校					
研 究 所	大 學	專 修 科	警 佐 班	專 科 警 員 班	警 員 班	研 究 所	大 學	專 科	高 中 (職)	國 中 (初 中) 以 下	
5	12	-	-	104	12	16	58	16	4	-	
6	12	-	-	118	-	16	66	14	1	-	
7	13	-	-	111	-	14	70	19	5	-	
6	12	-	-	106	-	20	71	26	7	-	
6	12	-	-	107	-	21	82	25	5	-	
5	7	-	-	16	-	9	20	11	1	-	
-	1	-	-	1	-	-	1	-	-	-	
-	-	-	-	12	-	2	11	1	3	-	
-	-	-	-	15	-	1	6	1	-	-	
-	1	-	-	10	-	1	5	1	-	-	
-	1	-	-	9	-	1	8	-	-	-	
1	-	-	-	-	-	1	1	-	-	-	
-	-	-	-	8	-	-	7	2	-	-	
-	-	-	-	11	-	1	5	1	1	-	
-	1	-	-	10	-	-	4	4	-	-	
-	-	-	-	8	-	3	4	2	-	-	
-	1	-	-	7	-	2	10	2	-	-	

表 2-2 基 隆 市 義

年別 及 單位別	總 計	按 性 別 分		按 職						
		男	女	總 隊						大隊長
				總隊長	副總隊長	總幹事	副總幹事	幹事	顧問	
105年	1,012	815	197	1	3	1	3	5	7	3
106年	1,001	809	192	1	3	1	3	5	7	3
107年	1,026	829	197	1	5	1	3	5	7	3
108年	1,006	809	197	1	5	1	3	5	6	3
109年	1,084	801	283	1	5	1	3	6	7	3
總 隊	23	21	2	1	5	1	3	6	7	-
第一救災大隊	12	12	-	-	-	-	-	-	-	-
仁愛中隊	139	136	3	-	-	-	-	-	-	-
中正中隊	109	107	2	-	-	-	-	-	-	-
信義中隊	95	93	2	-	-	-	-	-	-	-
第二救災大隊	13	13	-	-	-	-	-	-	-	1
中山中隊	56	55	1	-	-	-	-	-	-	-
安樂中隊	53	51	2	-	-	-	-	-	-	-
百福分隊(原七堵)	71	68	3	-	-	-	-	-	-	-
暖暖中隊	55	55	-	-	-	-	-	-	-	-
特種救災大隊	12	10	2	-	-	-	-	-	-	1
救助中隊	74	71	3	-	-	-	-	-	-	-
救生中隊	64	57	7	-	-	-	-	-	-	-
救護中隊	74	20	54	-	-	-	-	-	-	-
宣導大隊	234	32	202	-	-	-	-	-	-	1

資料來源：依據本局公務統計報表「1769 - 01 - 02 - 2」編製。

勇 消 防 人 力

單位：人

稱 分										
大 隊						中 隊				
副大隊長	總幹事	副總幹事	幹事	助理幹事	顧問	中隊長	副中隊長	幹事	助理幹事	顧問
3	3	3	6	-	17	11	8	11	3	62
2	3	3	6	-	15	11	11	11	6	60
2	3	3	5	-	19	11	11	9	4	62
3	3	3	4	-	22	11	12	10	4	69
3	4	6	4	-	27	9	11	8	5	53
-	-	-	-	-	-	-	-	-	-	-
1	1	1	2	-	7	-	-	-	-	-
-	-	-	-	-	-	1	2	1	1	5
-	-	-	-	-	-	1	1	1	1	7
-	-	-	-	-	-	1	1	1	1	6
1	1	2	1	-	7	-	-	-	-	-
-	-	-	-	-	-	1	1	1	-	4
-	-	-	-	-	-	1	1	-	-	4
-	-	-	-	-	-	1	1	-	-	6
-	-	-	-	-	-	1	1	1	-	5
-	1	2	1	-	7	-	-	-	-	-
-	-	-	-	-	-	1	1	1	1	6
-	-	-	-	-	-	-	1	1	1	5
-	-	-	-	-	-	1	1	1	-	5
1	1	1	-	-	6	-	-	-	-	-

表 2-2 基 隆 市 義

年別 及 單位別	按 職 稱 分							
	分 隊							
	分隊長	副分隊長	幹事	助理幹事	顧問	小隊長	副小隊長	隊員
105年	28	28	27	27	176	78	76	422
106年	29	28	30	29	173	79	78	404
107年	29	25	30	29	175	78	79	427
108年	29	27	29	30	164	75	78	409
109年	35	33	35	32	196	82	87	428
總 隊	-	-	-	-	-	-	-	-
第一救災大隊	-	-	-	-	-	-	-	-
仁愛中隊	4	4	4	4	29	12	12	60
中正中隊	3	3	3	3	20	8	9	49
信義中隊	3	3	3	3	20	9	9	35
第二救災大隊	-	-	-	-	-	-	-	-
中山中隊	2	2	2	1	14	6	6	16
安樂中隊	2	2	2	2	14	3	6	16
百福分隊(原七堵)	2	2	2	2	14	6	6	29
暖暖中隊	2	2	2	2	8	5	6	20
特種救災大隊	-	-	-	-	-	-	-	-
救助中隊	3	3	3	3	9	5	6	32
救生中隊	2	1	3	2	12	6	6	24
救護中隊	3	3	3	2	8	5	6	36
宣導大隊	9	8	8	8	48	17	15	111

資料來源：依據本局公務統計報表「1769-01-02-2」編製。

勇 消 防 人 力(續)

單位：人

按 年 齡 分 (歲)									
未 滿 25	25	30	35	40	45	50	55	60	65
 29	 34	 39	 44	 49	 54	 59	 64	 64	以 上
11	31	40	87	102	166	193	190	99	93
14	25	41	74	94	167	189	197	98	102
14	30	41	83	84	156	194	205	113	106
15	28	49	68	93	139	194	194	107	119
12	26	49	72	100	141	211	211	132	130
-	-	-	-	-	-	1	3	7	12
-	-	-	-	-	1	-	-	4	7
1	3	8	5	14	22	40	21	14	11
3	5	2	7	18	22	16	13	7	16
-	5	3	5	8	12	17	24	12	9
-	-	-	-	-	-	2	2	3	6
-	1	1	2	5	10	8	12	4	13
-	1	3	6	7	10	12	6	4	4
1	1	8	7	8	12	9	8	6	11
1	1	3	9	4	5	13	12	4	3
-	-	1	1	-	-	1	5	2	2
1	5	3	10	12	8	17	12	4	2
-	2	5	3	6	4	10	13	9	12
2	1	8	6	7	7	19	15	3	6
3	1	4	11	11	28	46	65	49	16

表 2-3 基 隆 市

年別 及 單位別	消 防 車 (輛)								救 災 車 (輛)									
	合計	雲梯 消防車	化學 消防車	水箱 消防車	水庫 消防車	泡沫 消防車	幫浦 消防車	超高 壓消防車	合計	救助 器材車	排煙 車	照明 車	空氣 壓縮車	救災 指揮車	水陸 兩用車	災情 勘查車	化學 災害處理車	火災 現場勘驗車
105年	37	5	13	12	6	-	1	-	24	5	-	-	-	5	-	14	-	-
106年	38	5	14	11	6	-	2	-	32	5	-	-	-	5	-	14	-	1
107年	38	5	13	13	6	-	1	-	36	5	-	-	-	5	-	18	-	1
108年	39	5	14	12	6	-	2	-	32	5	-	-	-	5	-	14	-	1
109年	41	5	15	13	6	-	2	-	41	5	-	-	-	5	-	22	-	1
局本部	2	-	1	-	-	-	1	-	14	-	-	-	-	3	-	4	-	1
第一消防大隊	-	-	-	-	-	-	-	-	2	-	-	-	-	1	-	-	-	-
仁愛分隊	6	1	2	1	1	-	1	-	3	1	-	-	-	-	-	2	-	-
信二分隊	5	1	2	1	1	-	-	-	3	1	-	-	-	-	-	2	-	-
中正分隊	4	-	2	2	-	-	-	-	3	1	-	-	-	-	-	2	-	-
信義分隊	4	-	1	2	1	-	-	-	2	-	-	-	-	-	-	2	-	-
第二消防大隊	-	-	-	-	-	-	-	-	2	-	-	-	-	1	-	-	-	-
七堵分隊	4	1	1	2	-	-	-	-	2	-	-	-	-	-	-	2	-	-
百福分隊(原七堵)	4	1	1	1	1	-	-	-	3	1	-	-	-	-	-	2	-	-
中山分隊	3	-	1	1	1	-	-	-	3	1	-	-	-	-	-	2	-	-
暖暖分隊	4	-	2	2	-	-	-	-	2	-	-	-	-	-	-	2	-	-
安樂分隊	5	1	2	1	1	-	-	-	2	-	-	-	-	-	-	2	-	-

資料來源：依據本局公務統計報表「1769-02-01-2」編製。

消 防 車 輛 裝 備

			消防勤務車(輛)							消防裝備											
消防警備車	消防救災越野車	消防救災機車	汽 車						勤務機車	消防衣帽鞋(套)	空氣呼吸器(組)	熱顯像儀(套)	個人用救命器(個)	氣體偵測器(套)	破壞器材組(套)	空氣壓縮機(台)	移動式幫浦(台)	救生艇(艘)	橡皮艇(艘)	潛水用裝備(套)	
			合計	消防後勤車	消防巡察車	災害預防宣導車	地震體驗車	緊急修護車													高塔訓練車
-	-	-	1	-	-	1	-	-	-	50	215	215	9	223	9	31	23	19	22	21	35
7	-	-	-	-	-	-	-	-	-	50	201	183	9	192	12	9	16	15	21	21	40
7	-	-	-	-	-	-	-	-	-	50	201	183	10	192	16	9	13	18	18	19	40
7	-	-	-	-	-	-	-	-	-	50	179	183	9	192	22	9	16	15	23	19	40
8	-	-	-	-	-	-	-	-	-	50	478	183	9	491	22	9	10	14	25	19	40
6	-	-	-	-	-	-	-	-	-	14	104	1	-	117	-	-	-	-	-	-	-
1	-	-	-	-	-	-	-	-	-	1	6	3	-	6	-	-	-	-	-	-	-
-	-	-	-	-	-	-	-	-	-	5	54	28	1	54	2	1	1	3	3	2	5
-	-	-	-	-	-	-	-	-	-	4	46	23	1	46	3	1	-	3	3	2	7
-	-	-	-	-	-	-	-	-	-	4	36	18	1	36	3	1	1	1	3	2	7
-	-	-	-	-	-	-	-	-	-	3	38	18	1	38	2	1	2	1	3	2	5
1	-	-	-	-	-	-	-	-	-	1	6	3	-	6	-	-	-	-	-	-	-
-	-	-	-	-	-	-	-	-	-	4	34	17	1	34	4	1	1	2	2	2	3
-	-	-	-	-	-	-	-	-	-	3	38	18	1	38	2	1	2	2	3	2	3
-	-	-	-	-	-	-	-	-	-	3	38	18	1	38	2	1	1	1	3	2	3
-	-	-	-	-	-	-	-	-	-	4	34	16	1	34	2	1	1	-	2	3	6
-	-	-	-	-	-	-	-	-	-	4	44	20	1	44	2	1	1	1	3	2	1

表 2-4 基隆市

年別 及 單位別	消 防 栓 數 (支)		
	合 計	地 上 式	地 下 式
105年	1,628	186	1,442
106年	1,620	177	1,443
107年	1,726	183	1,543
108年	1,726	182	1,544
109年	1,747	189	1,558
第一消防大隊	777	77	700
仁愛分隊	231	9	222
信二分隊	143	18	125
中正分隊	226	32	194
信義分隊	177	18	159
第二消防大隊	970	112	858
七堵分隊	169	23	146
百福分隊(原七堵)	135	23	112
中山分隊	237	20	217
暖暖分隊	159	7	152
安樂分隊	270	39	231

資料來源：依據本局公務統計報表「1762 - 02 - 01 - 2」編製。

消 防 水 源

蓄水池數 (處)	游泳池數 (處)	深水井數 (口)	其 他 (處)
277	35	14	39
276	35	14	38
288	37	14	40
302	37	14	41
248	90	14	43
111	13	14	30
25	1	1	-
20	2	-	4
25	6	13	12
41	4	-	14
137	77	-	13
5	1	-	-
23	1	-	1
9	4	-	4
92	10	-	4
8	61	-	4

表 3-1 基隆市

年別 及 單位別	總 計	5 層 以 下	6 層	7 層	8 層	9 層	10 層	11 層	12 層	13 層	14 層	15 層
105年	2,016	765	201	332	54	82	76	51	135	26	95	36
106年	2,124	811	200	338	58	91	78	51	136	28	98	37
107年	2,186	866	200	338	53	92	86	51	137	29	98	38
108年	2,260	927	201	342	53	92	88	51	139	29	97	43
109年	2,444	1,014	227	388	61	98	89	51	139	31	100	47
第一救災大隊	1,235	641	105	156	39	64	46	14	40	5	33	26
第二救災大隊	1,209	373	122	232	22	34	43	37	99	26	67	21

資料來源：依據本局公務統計報表「1761 - 01 - 01 - 2」編製。

列管建築物

單位:棟

16層	17層	18層	19層	20層	21層	22層	23層	24層	25層	26層	27層	28層	29層	30層以上
72	18	8	10	8	19	17	7	1	1	-	-	-	-	2
72	18	8	10	8	19	17	7	1	36	-	-	-	-	2
72	18	8	10	8	19	17	7	1	36	-	-	-	-	2
72	18	8	10	8	19	17	7	1	36	-	-	-	-	2
72	18	8	11	8	19	17	7	1	36	-	-	-	-	2
36	-	1	2	-	16	-	7	1	1	-	-	-	-	2
36	18	7	9	8	3	17	-	-	35	-	-	-	-	-

表 3-2 基隆市消防

年別 及 單位別	總計	電影片映 演場所 (戲院、 電影院)	歌廳、舞 廳、夜總 會、俱樂 部	理容院(觀 光理髮、 視聽理容 等)、指壓 按摩場所	錄影節 目帶播 映場所 (MTV等)	視聽歌唱 場所(KTV 等)	酒家、 酒吧、 酒店(廊)	保齡球 館、撞 球場
105年	2,778	1	3	28	-	50	5	7
106年	2,807	1	3	32	-	47	5	7
107年	2,830	1	4	32	-	48	4	6
108年	2,836	1	4	36	-	46	5	6
109年	2,875	1	3	38	-	37	7	6
第一消防大隊	1,512	1	3	32	-	37	7	5
第二消防大隊	1,363	-	-	6	-	-	-	1

資料來源：依據本局公務統計報表「1761-01-02-2」編製。

安全檢查列管對象

單位：家、所

集會堂	健身休閒中心(含提供指壓、三溫暖等設施之美容瘦身場所)	室內螢幕式高爾夫練習場	遊藝場所、電子遊戲場	資訊休閒場所	觀光旅館	飯店、旅(賓)館	招待所(限有寢室客房者)	商場、市場、百貨商場、超級市場、零售市場	展覽場	餐廳
63	22	1	52	21	1	30	-	92	1	52
68	22	1	46	16	1	30	-	94	1	54
73	22	1	40	14	1	31	-	95	-	53
60	26	1	36	13	1	32	-	98	-	57
59	26	1	35	11	1	32	-	98	-	55
24	22	-	32	7	1	27	-	53	-	35
35	4	1	3	4	-	5	-	45	-	20

表 3-2 基隆市消防安

年別 及 單位別	飲食店、 咖啡廳	茶藝館	醫院	療養院	長期照顧機構 (限機構住宅 式、社區式之 建築物使用類 組非屬H-2之 日間照顧、團 體家屋及小規 模多機能)	老人福利機構 (限長期照護 型、養護型、 失智照顧型之 長期照顧機 構、安養機構)
105年	403	-	12	1	-	37
106年	414	-	12	1	-	34
107年	408	-	12	1	-	33
108年	375	-	12	1	-	33
109年	383	-	12	1	2	28
第一消防大隊	311	-	7	1	1	14
第二消防大隊	72	-	5	-	1	14

資料來源：依據本局公務統計報表「1761-01-02-2」編製。

全 檢 查 列 管 對 象 (續一)

單位：家、所

兒童及少年福利機構(限托嬰中心、早期療育機構、有收容未滿二歲兒童之安置及教養機構)	護理機構(限一般護理之家、精神護理之家、產後護理機構)	身心障礙福利機構(限供住宿養護、日間服務、臨時及短期照顧者)	身心障礙者職業訓練機構(限提供住宿或使用特殊機具者)	啟明、啟智、啟聰等特殊學校	三溫暖、公共浴室	車站、飛機場大廈、候船室	期貨經紀業、證券交易所、金融機構	學校教室
5	3	1	-	1	-	8	68	71
5	5	2	-	1	-	8	67	71
6	5	2	-	1	-	7	69	71
6	5	2	-	1	-	6	69	70
7	5	2	-	1	-	6	69	69
4	3	2	-	-	-	2	53	30
3	2	-	-	1	-	4	16	39

表 3-2 基隆市消防安

年別 及 單位別	兒童課後 照顧服務 中心	補習班	訓練班	K書中心	甲類第6目以 外之兒童及 少年福利機 構(限安置及 教養機構)	甲類第6目以 外之身心障 礙者職業訓 練機構	圖書館、博 物館、美術 館、陳列 館、史蹟資 料館、紀念 館及其他類 似場所
105年	-	225	2	-	2	-	8
106年	-	230	2	-	2	-	9
107年	-	222	2	-	3	-	9
108年	-	217	2	-	4	-	10
109年	-	223	4	-	4	-	8
第一消防大隊	-	115	1	-	1	-	5
第二消防大隊	-	108	3	-	3	-	3

資料來源：依據本局公務統計報表「1761-01-02-2」編製。

全 檢 查 列 管 對 象 (續二)

單位：家、所

寺廟、宗祠、教堂、供存放骨灰(骸)之納骨堂(塔)及其他類似場所	辦公室	靶場	診所	長期照顧服務機構(限社區式之建築物使用類組屬H-2之日間照顧、團體家屋及小規模多機能)	日間型精神復健機構	兒童及少年心理輔導或家庭諮詢機構	身心障礙者就業服務機構、甲類第6目以外之身心障礙福利機構	老人文康機構、甲類第6目以外之老人服務機構	集合住宅、寄宿舍
	200	-	273	-	-	3	-	-	348
	203	-	277	-	-	3	-	-	355
	202	-	285	-	-	3	-	-	377
	220	-	280	-	1	3	-	1	387
	218	-	279	-	-	3	-	2	404
	114	-	172	-	-	2	-	1	135
	104	-	107	-	-	1	-	1	269

表 3-2 基 隆 市 消 防 安

年別 及 單位別	住宿型 精神復 健機構	體育 館、 活動中 心	室內溜 冰場、 室內游 泳池	電影攝 影場、 電視播 送場	倉庫	傢俱展 示販售 場	幼兒園	電 信 機器室
105年	-	22	2	4	55	9	73	17
106年	-	27	2	5	57	10	69	17
107年	-	28	2	3	57	11	67	18
108年	-	33	2	3	60	12	70	18
109年	-	39	2	3	64	12	69	18
第一消防大隊	-	6	2	2	7	2	25	8
第二消防大隊	-	33	-	1	57	10	44	10

資料來源：依據本局公務統計報表「1761-01-02-2」編製。

全 檢 查 列 管 對 象 (續完)

單位：家、所

汽車修護廠、飛機修理廠、飛機庫	室內停車場、建築物依法附設之室內停車空間	工作場所	地下建築物	公共危險物品及可燃性高壓氣體設置標準暨安全管理辦法規定之場所	加油站	加氣站	天然氣儲槽及可燃性高壓氣體儲槽	爆竹煙火製造、儲存及販賣場所	其他場所
33	13	188	-	47	29	2	-	62	67
31	13	186	-	52	28	1	-	58	65
32	14	191	-	54	29	1	-	56	65
33	13	199	-	59	30	1	-	52	64
33	14	208	-	62	30	1	-	53	65
7	10	23	-	23	9	-	-	24	61
26	4	185	-	39	21	1	-	29	4

表 3-3 基隆市消防安

年別 及 單位別	期底列管 家數(家)	檢 查 情 形					複 查 情 形		
		檢 查 件 次	合 格 件 次	不 合 格 件 次	檢 查 率 (%)	檢 查 合 格 率 (%)	複 查 件 次	複 查 不 合 格 件 次	複 查 不 合 格 率 (%)
105年	2,778	5,736	5,224	512		91.07	445	30	6.74
106年	2,807	5,757	5,245	512		91.11	477	35	7.34
107年	2,830	5,781	5,256	525		90.92	479	29	6.05
108年	2,836	5,998	5,438	560		90.66	516	27	5.23
109年	2,875	5,752	5,236	516		91.03	479	29	6.05
1月	2,837	294	285	9	10.36	96.94	48	2	4.17
2月	2,844	301	275	26	10.58	91.36	29	4	13.79
3月	2,848	317	300	17	11.13	94.64	29	3	10.34
4月	2,848	425	385	40	14.92	90.59	17	-	-
5月	2,847	505	455	50	17.74	90.10	25	-	-
6月	2,853	618	549	69	21.66	88.83	58	-	-
7月	2,858	739	694	45	25.86	93.91	56	2	3.57
8月	2,863	395	357	38	13.80	90.38	35	2	5.71
9月	2,874	391	363	28	13.60	92.84	49	3	6.12
10月	2,881	485	415	70	16.83	85.57	17	2	11.76
11月	2,879	514	457	57	17.85	88.91	46	2	4.35
12月	2,875	768	701	67	26.71	91.28	70	9	12.86
第一消防大隊	1,512	461	424	37	30.49	91.97	40	2	5.00
第二消防大隊	1,363	307	277	30	22.52	90.23	30	7	23.33

資料來源：依據本局公務統計報表「1761 - 02 - 01 - 2」編製。

全 設 備 查 察 處 理

違 規 處 理 情 形					罰 鍰 收 繳 情 形			強 制 執 行 件 次
限 期 改 善 件 次	舉 發 件 次	停 業 或 停 止 使 用 件 次	處 罰 鍰		件 次	金 額 (元) (2)	收 繳 率 [(2)/(1)*100](%)	
			件 次	金 額 (元) (1)				
482	30	-	28	528,000	23	407,000	77.08	4
477	35	-	44	1,009,000	32	575,000	56.99	12
496	29	-	30	460,000	35	624,000	135.65	-
533	27	-	25	378,000	23	354,000	93.65	-
487	29	-	24	452,000	24	450,000	99.56	2
7	2	-	3	60,000	-	-	-	-
22	4	-	2	42,000	4	90,000	214.29	-
14	3	-	6	90,000	3	36,000	40.00	-
40	-	-	2	48,000	1	12,000	25.00	-
50	-	-	-	-	3	66,000	-	1
69	-	-	-	-	1	12,000	-	-
43	2	-	-	-	-	-	-	1
36	2	-	2	24,000	-	-	-	-
25	3	-	2	36,000	3	34,000	94.44	-
68	2	-	4	90,000	3	60,000	66.67	-
55	2	-	1	30,000	5	110,000	366.67	-
58	9	-	2	32,000	1	30,000	93.75	-
35	2	-	1	12,000	1	30,000	250.00	-
23	7	-	1	20,000	-	-	-	-

表 3-4 基 隆 市 防 火

年別 及 單位別	期底防火管理人 遴用情形				期底消防防護 計畫製定情形				期底共同消防防護 計畫製定情形			
	應遴 用 家數 (家)	已遴用			應製 定 家數 (家)	已製定			應製 定 家數 (家)	已製定		
		家數 (家)	比例 (%)	與上年 同期比 較增減 (百分點)		家數 (家)	比例 (%)	與上年 同期比 較增減 (百分點)		家數 (家)	比例 (%)	與上年 同期比 較增減 (百分點)
105年	551	536	97.28	-1.80	551	536	97.28	-1.80	126	126	100.00	2.48
106年	566	547	96.64	-0.64	566	547	96.64	-0.64	126	123	97.62	-2.38
107年	558	542	97.13	0.49	558	542	97.13	0.49	130	128	98.46	0.84
108年	565	557	98.58	1.45	565	553	97.88	0.75	130	116	89.23	-9.23
109年	576	563	97.74	-0.84	576	550	95.49	-2.39	133	131	98.50	9.27
1月	563	558	99.11	2.16	563	555	98.58	1.63	130	129	99.23	-0.77
2月	563	558	99.11	2.33	563	533	94.67	-1.93	130	129	99.23	-
3月	568	550	96.83	-0.67	568	542	95.42	-1.90	131	130	99.24	0.01
4月	567	551	97.18	0.54	567	543	95.77	-0.69	131	130	99.24	0.01
5月	572	546	95.45	-2.23	572	542	94.76	-2.93	131	131	100.00	1.54
6月	578	547	94.64	-2.85	578	532	92.04	-5.27	131	130	99.24	-0.76
7月	578	555	96.02	-0.58	578	532	92.04	-4.56	131	130	99.24	0.01
8月	582	568	97.59	0.44	582	542	93.13	-4.03	132	131	99.24	40.76
9月	584	563	96.40	-1.11	584	547	93.66	-1.73	133	131	98.50	-1.50
10月	585	563	96.24	-0.92	585	542	92.65	-3.44	133	131	98.50	-0.73
11月	580	564	97.24	-0.47	580	546	94.14	1.55	133	131	98.50	3.88
12月	576	563	97.74	-0.84	576	550	95.49	-2.39	133	131	98.50	9.27
第一消防大隊	346	333	96.24	-2.59	346	326	94.22	-4.32	58	56	96.55	22.01
第二消防大隊	230	230	100.00	1.79	230	224	97.39	0.53	75	75	100.00	-

資料來源：依據本局公務統計報表「1761 - 04 - 01 - 2」編製。

管 理 執 行 情 形

本期自衛消防編組訓練情形		本期違反防火管理案件			本期罰鍰收繳情形			本期強制執行件次	本年累計違反防火管理			
件數	人數	限期改善件次	處罰鍰		件次	金額(元) (2)	收繳率 [(2)/(1)×100] (%)		限期改善件次	與上年同期比較增減件次	處以罰鍰件次	與上年同期比較增減件次
			件次	金額(元) (1)								
1,507	23,290	58	1	20,000	1	20,000	100.00	-	58	-30	1	-6
1,149	25,723	81	4	80,000	-	10,160	12.70	-	81	23	4	3
946	24,749	60	1	20,000	4	30,578	152.89	-	60	-21	1	-3
841	24,624	180	2	40,001	-	20,000	50.00	1	180	120	2	1
1,303	31,946	114	1	15,000	1	20,000	133.33	-	114	-66	1	-1
34	539	7	-	-	-	-	-	-	7	-6	-	-
18	289	8	-	-	1	20,000	-	-	15	1	-	-
53	678	18	-	-	-	-	-	-	33	16	-	-
61	1,978	4	-	-	-	-	-	-	37	11	-	-
99	2,543	8	-	-	-	-	-	-	45	16	-	-1
325	5,498	11	-	-	-	-	-	-	56	21	-	-1
97	3,898	17	-	-	-	-	-	-	73	25	-	-1
17	259	17	-	-	-	-	-	-	90	-48	-	-1
43	1,323	9	-	-	-	-	-	-	99	-44	-	-1
55	3,086	2	-	-	-	-	-	-	101	-51	-	-1
96	4,314	4	-	-	-	-	-	-	105	-61	-	-1
405	7,541	9	1	15,000	-	-	-	-	114	-66	1	-1
260	2,176	8	1	15,000	-	-	-	-	80	-78	1	-1
145	5,365	1	-	-	-	-	-	-	34	12	-	-

表 3-5 基隆市防焰規制執行

年別 及 單位別	期底列 管家數 (家)	檢 查 件 次			不 合 格 件 次		
		合 計	與上年同期比較		合 計	與上年同期比較	
			上年同期 合 計	增減率 (%)		上年同期 合 計	增減率 (%)
105年	15	48	48	-	4	4	-
106年	15	48	48	-	4	4	-
107年	15	56	48	16.67	-	4	-100.00
108年	13	57	56	1.79	-	-	-
109年	11	44	57	-22.81	-	-	-
第一季	11	11	15	-26.67	-	-	-
第二季	11	11	15	-26.67	-	-	-
第三季	11	11	14	-21.43	-	-	-
第四季	11	11	13	-15.38	-	-	-
第一消防大隊	5	5	7	-28.57	-	-	-
第二消防大隊	6	6	6	-	-	-	-

資料來源：依據本局公務統計報表「1761 - 02 - 03 - 2」編製。

情形－防焰性能認證合格廠商

合 格 件 次				複查 件次	違規處理情形			罰鍰收繳情形		強制 執行 件次
合 計	本季 合格率(%)	與上年同期比較			停止核發 防焰標示 件次	處 罰 鍰		件次	金額(元)	
		上年同期 合 計	增減率 (%)			件次	金額(元)			
44	91.67	44	-	-	4	-	-	-	-	
44	91.67	44	-	-	4	-	-	-	-	
56	100.00	44	27.27	-	12	-	-	-	-	
57	100.00	56	1.79	-	15	-	-	-	-	
44	100.00	57	-22.81	-	12	-	-	-	-	
11	100.00	15	-26.67	-	3	-	-	-	-	
11	100.00	15	-26.67	-	3	-	-	-	-	
11	100.00	14	-21.43	-	3	-	-	-	-	
11	100.00	13	-15.38	-	3	-	-	-	-	
5	100.00	7	-28.57	-	3	-	-	-	-	
6	100.00	6	-	-	-	-	-	-	-	

表 3-6 基隆市防焰規制執

年別 及 單位別	期底列 管家數 (家)	檢 查 件 次			不 合 格 件 次		
		合 計	與上年同期比較		合 計	與上年同期比較	
			上年同期 合 計	增減率 (%)		上年同期 合 計	增減率 (%)
105年	697	1,416	1,346	5.20	6	7	-14.29
106年	707	1,342	1,416	-5.23	4	6	-33.33
107年	704	1,537	1,342	14.53	1	4	-75.00
108年	728	1,494	1,537	-2.80	1	1	-
109年	756	1,574	1,494	5.35	-	1	-100.00
第一季	760	278	297	-6.40	-	-	-
第二季	760	398	336	18.45	-	-	-
第三季	769	384	408	-5.88	-	-	-
第四季	756	514	453	13.47	-	1	-100.00
第一消防大隊	494	348	297	17.17	-	1	-100.00
第二消防大隊	262	166	156	6.41	-	-	-

資料來源：依據本局公務統計報表「1761 - 02 - 04 - 2」編製。

行情形－設置防焰物品場所

合格件次				複查 件次	違規處理情形				罰鍰收繳情形		強制 執行 件次
合 計	本季 合格率 (%)	與上年同期比較			限期 改善 件次	停業或 停止使 用件次	處罰鍰		件次	金額 (元)	
		上年同期 合 計	增減率 (%)				件次	金額 (元)			
1,410	99.58	1,339	5.30	3	6	-	-	-	-	-	-
1,338	99.70	1,410	-5.11	1	4	-	-	-	-	-	-
1,536	99.93	1,338	14.80	-	1	-	-	-	-	-	-
1,493	99.93	1,536	-2.80	1	1	-	-	-	-	-	-
1,574	100.00	1,493	5.43	-	-	-	-	-	-	-	-
278	100.00	297	-6.40	-	-	-	-	-	-	-	-
398	100.00	336	18.45	-	-	-	-	-	-	-	-
384	100.00	408	-5.88	-	-	-	-	-	-	-	-
514	100.00	452	13.72	-	-	-	-	-	-	-	-
348	100.00	296	17.57	-	-	-	-	-	-	-	-
166	100.00	156	6.41	-	-	-	-	-	-	-	-

表 3-7 基隆市液化石油氣

年別 及 單位別	期 底 列 管 家 數						檢 查 件 次					
	合 計	分 銷 商	分 裝 場	容 器 檢 驗 場	容 器 儲 存 場 所	串 接 使 用 場 所	檢 查 件 次					
							合 計	分 銷 商	分 裝 場	容 器 檢 驗 場	容 器 儲 存 場 所	串 接 使 用 場 所
105年	38	23	2	-	2	11	397	325	29	-	28	15
106年	46	22	3	-	2	19	422	328	40	-	28	26
107年	52	22	3	-	2	25	433	320	42	-	26	45
108年	59	22	3	-	2	32	451	328	39	-	24	60
109年	62	22	3	-	1	36	464	330	37	-	13	84
1月	59	22	3	-	2	32	48	27	4	-	2	15
2月	58	22	3	-	1	32	37	28	3	-	1	5
3月	58	22	3	-	1	32	32	26	3	-	1	2
4月	58	22	3	-	1	32	35	29	3	-	1	2
5月	57	22	3	-	1	31	33	25	3	-	1	4
6月	57	22	3	-	1	31	45	29	3	-	1	12
7月	57	22	3	-	1	31	34	24	3	-	1	6
8月	58	22	3	-	1	32	38	26	3	-	1	8
9月	59	22	3	-	1	33	42	36	3	-	1	2
10月	61	22	3	-	1	35	44	28	3	-	1	12
11月	61	22	3	-	1	35	37	26	3	-	1	7
12月	62	22	3	-	1	36	39	26	3	-	1	9
第一消防大隊	25	9	-	-	-	16	13	12	-	-	-	1
第二消防大隊	37	13	3	-	1	20	26	14	3	-	1	8

資料來源：依據本局公務統計報表「1761-03-01-2」編製。

消 防 安 全 檢 查 情 形

單位：家、件次

查 情 形											
合 格 件 次						不 合 格 件 次					
合計	分銷商	分裝場	容器 檢驗場	容器儲 存場所	串接使 用場所	合計	分銷商	分裝場	容器 檢驗場	容器儲 存場所	串接使 用場所
383	312	28	-	28	15	14	13	1	-	-	-
403	313	38	-	28	24	19	15	2	-	-	2
419	309	42	-	26	42	14	11	-	-	-	3
438	318	38	-	24	58	13	10	1	-	-	2
453	324	37	-	13	79	11	6	-	-	-	5
47	26	4	-	2	15	1	1	-	-	-	-
37	28	3	-	1	5	-	-	-	-	-	-
31	25	3	-	1	2	1	1	-	-	-	-
34	28	3	-	1	2	1	1	-	-	-	-
33	25	3	-	1	4	-	-	-	-	-	-
45	29	3	-	1	12	-	-	-	-	-	-
34	24	3	-	1	6	-	-	-	-	-	-
37	25	3	-	1	8	1	1	-	-	-	-
41	36	3	-	1	1	1	-	-	-	-	1
39	27	3	-	1	8	5	1	-	-	-	4
37	26	3	-	1	7	-	-	-	-	-	-
38	25	3	-	1	9	1	1	-	-	-	-
12	11	-	-	-	1	1	1	-	-	-	-
26	14	3	-	1	8	-	-	-	-	-	-

表 3-7 基隆市液化石油氣

年別 及 單位別	違規取締件次							
	合計	分銷商					分裝場	
		違規儲存液化石油氣	違規使用逾期容器	違規使用偽造合格標示	非法分裝液化石油氣	其他分銷商位置構造設備或安全管理不合格	違規灌裝逾期容器	其他分裝場位置構造設備或安全管理不合格
105年	14	11	1	-	-	1	-	-
106年	19	15	-	-	-	-	-	-
107年	14	11	-	-	-	-	-	-
108年	13	8	1	-	-	-	-	-
109年	11	5	-	-	-	1	-	-
1月	1	1	-	-	-	-	-	-
2月	-	-	-	-	-	-	-	-
3月	1	1	-	-	-	-	-	-
4月	1	1	-	-	-	-	-	-
5月	-	-	-	-	-	-	-	-
6月	-	-	-	-	-	-	-	-
7月	-	-	-	-	-	-	-	-
8月	1	1	-	-	-	-	-	-
9月	1	-	-	-	-	-	-	-
10月	5	-	-	-	-	1	-	-
11月	-	-	-	-	-	-	-	-
12月	1	1	-	-	-	-	-	-
第一消防大隊	1	1	-	-	-	-	-	-
第二消防大隊	-	-	-	-	-	-	-	-

資料來源：依據本局公務統計報表「1761 - 03 - 01 - 2」編製。

消 防 安 全 檢 查 情 形 (續)

						裁處件次				已收 繳罰 鍰件 次	強制執 行件次
檢驗場		儲存場所	串接使用 場所	消防安 全設備 檢查不 合格	其他違 規取締	合 計	罰鍰	限期 改善	停業或 停止使 用		
容器 檢驗 不實	其他檢驗 場位置構 造設備或 安全管理 不合格	儲存場所 位置構造 設備或安 全管理不 合格	串接使用 場所位置 構造設備 或安全管 理不合格								
-	-	-	-	-	-	14	14	-	-	-	-
-	-	-	2	1	1	19	18	1	-	-	-
-	-	-	3	-	-	14	14	-	-	-	-
-	-	-	2	2	-	13	11	2	-	-	-
-	-	-	5	-	-	11	11	-	-	-	-
-	-	-	-	-	-	1	1	-	-	-	-
-	-	-	-	-	-	-	-	-	-	-	-
-	-	-	-	-	-	1	1	-	-	-	-
-	-	-	-	-	-	1	1	-	-	-	-
-	-	-	-	-	-	-	-	-	-	-	-
-	-	-	-	-	-	-	-	-	-	-	-
-	-	-	-	-	-	-	-	-	-	-	-
-	-	-	-	-	-	1	1	-	-	-	-
-	-	-	1	-	-	1	1	-	-	-	-
-	-	-	4	-	-	5	5	-	-	-	-
-	-	-	-	-	-	-	-	-	-	-	-
-	-	-	-	-	-	1	1	-	-	-	-
-	-	-	-	-	-	1	1	-	-	-	-
-	-	-	-	-	-	-	-	-	-	-	-

表 3-8 基 隆 市 消 防

年別 及 單位別	甲 類 場 所						甲 類 以 外 場 所		
	期底應 申報家 數	上年 同期 申報 家數	上年同 期申 報 率 (%)	本期申 報家 數	本 期 申 報 率 (%)	合格 申報 家數	期底應 申報家 數	上年 同期 申報 家數	上年同 期申 報 率 (%)
105年上半年	890	839	96.55	852	95.73	665	1,785	987	56.21
105年下半年	880	866	98.86	864	98.18	605	1,788	1,730	97.96
106年上半年	877	852	95.73	877	100.00	635	1,799	976	54.68
106年下半年	879	864	98.18	879	100.00	603	1,795	1,764	98.66
107年上半年	873	877	100.00	873	100.00	624	1,831	960	53.36
107年下半年	863	879	100.00	863	100.00	632	1,813	1,794	99.94
108年上半年	882	873	100.00	867	98.30	619	1,839	983	53.69
108年下半年	844	863	100.00	844	100.00	624	1,845	1,810	99.83
109年上半年	841	867	98.30	840	99.88	607	1,880	1,072	58.29
109年下半年	828	844	100.00	828	100.00	635	1,710	1,845	100.00
第一消防大隊	612	628	74.41	612	100.00	495	726	808	43.79
第二消防大隊	216	216	25.59	216	100.00	140	984	1,037	56.21

資料來源：依據本局公務統計報表「1761 - 02 - 02 - 2」編製。

安 全 設 備 檢 修 申 報

			複查情形			違規處理情形				罰鍰收繳情形		強制執行 件次
本期申報家數	本期申報率 (%)	合格申報家數	本期申報總家數	本期複查總家數	本期複查率 (%)	未檢修申報限改件次	處罰鍰			件次	金額 (元)	
							未檢修申報件次	消防專技人員不實檢修件次	總金額 (元)			
976	54.68	556	1,828	1,824	99.78	38	1	-	20,000	1	20,000	-
1,764	98.66	1,370	2,628	2,645	100.65	40	1	1	44,000	1	24,000	1
960	53.36	582	1,837	1,841	100.22	-	4	-	130,000	1	20,000	3
1,794	99.94	873	2,673	2,662	99.59	-	2	-	40,000	-	-	2
983	53.69	590	1,856	1,812	97.63	-	-	-	-	-	-	-
1,810	99.83	900	2,673	2,636	98.62	-	3	-	52,000	-	-	-
1,072	58.29	567	1,939	1,815	93.60	-	2	-	40,000	-	-	-
1,845	100.00	891	2,689	2,657	98.81	-	10	3	340,000	3	60,000	1
1,213	64.52	732	2,053	1,756	85.53	-	7	-	170,000	1	50,000	6
1,709	99.94	967	2,537	2,521	99.37	-	15	2	278,000	8	120,000	9
725	99.86	452	1,337	1,337	100.00	-	7	2	174,000	4	72,000	5
984	100.00	515	1,200	1,184	98.67	-	8	-	104,000	4	48,000	4

表 3-9 基隆市爆竹

年別 及 單位別	期底場所家數							檢查件次							
	列管場所			未達 管制 量	進 口 貿 易 商 業 場 所	宗 教 廟 會 活 動 地 點	可 疑 處 所	合 計	列管場所			未達 管制 量	進 口 貿 易 商 業 場 所	宗 教 廟 會 活 動 地 點	可 疑 處 所
	製 造 場 所	達管制量							製 造 場 所	達管制量	製 造 場 所				
		儲 存 場 所	販 賣 場 所	儲 存 場 所	販 賣 場 所	販 賣 場 所									
105年	-	-	-	62	-	24	22		340	-	-	-	245	-	45
106年	-	-	-	58	-	24	18	357	-	-	-	254	-	50	53
107年	-	-	-	56	-	25	16	347	-	-	-	237	-	71	39
108年	-	-	-	53	-	26	13	293	-	-	-	223	-	47	23
109年	-	-	-	53	-	26	13	247	-	-	-	177	-	47	23
1月	-	-	-	52	-	26	13	65	-	-	-	41	-	17	7
2月	-	-	-	52	-	26	13	28	-	-	-	27	-	1	-
3月	-	-	-	52	-	26	13	7	-	-	-	7	-	-	-
4月	-	-	-	52	-	26	13	3	-	-	-	3	-	-	-
5月	-	-	-	53	-	26	13	7	-	-	-	6	-	1	-
6月	-	-	-	53	-	26	13	11	-	-	-	3	-	4	4
7月	-	-	-	53	-	26	13	27	-	-	-	26	-	-	1
8月	-	-	-	53	-	26	13	16	-	-	-	12	-	4	-
9月	-	-	-	53	-	26	13	25	-	-	-	18	-	5	2
10月	-	-	-	53	-	26	13	38	-	-	-	19	-	14	5
11月	-	-	-	53	-	26	13	7	-	-	-	7	-	-	-
12月	-	-	-	53	-	26	13	13	-	-	-	8	-	1	4
第一消防大隊	-	-	-	24	-	10	2	5	-	-	-	5	-	-	-
第二消防大隊	-	-	-	29	-	16	11	8	-	-	-	3	-	1	4

資料來源：依據本局公務統計報表「1761-03-02-2」編製。

煙 火 安 全 檢 查

單位：家數、次

本期場所檢查情形

合格件次								不合格件次							
合 計	列管場所			未達 管制量	進 口 貿 易 商 營 場 所	宗 教 廟 會 活 動 地 點	可 疑 處 所	合 計	列管場所			未達 管制量	進 口 貿 易 商 營 場 所	宗 教 廟 會 活 動 地 點	可 疑 處 所
	製 造 場 所	達管制量							製 造 場 所	儲 存 場 所	販 賣 場 所				
		製 造 場 所	儲 存 場 所	販 賣 場 所											
340	-	-	-	245	-	45	50	-	-	-	-	-	-	-	-
357	-	-	-	254	-	50	53	-	-	-	-	-	-	-	-
347	-	-	-	237	-	71	39	-	-	-	-	-	-	-	-
293	-	-	-	223	-	47	23	-	-	-	-	-	-	-	-
247	-	-	-	177	-	47	23	-	-	-	-	-	-	-	-
65	-	-	-	41	-	17	7	-	-	-	-	-	-	-	-
28	-	-	-	27	-	1	-	-	-	-	-	-	-	-	-
7	-	-	-	7	-	-	-	-	-	-	-	-	-	-	-
3	-	-	-	3	-	-	-	-	-	-	-	-	-	-	-
7	-	-	-	6	-	1	-	-	-	-	-	-	-	-	-
11	-	-	-	3	-	4	4	-	-	-	-	-	-	-	-
27	-	-	-	26	-	-	1	-	-	-	-	-	-	-	-
16	-	-	-	12	-	4	-	-	-	-	-	-	-	-	-
25	-	-	-	18	-	5	2	-	-	-	-	-	-	-	-
38	-	-	-	19	-	14	5	-	-	-	-	-	-	-	-
7	-	-	-	7	-	-	-	-	-	-	-	-	-	-	-
13	-	-	-	8	-	1	4	-	-	-	-	-	-	-	-
5	-	-	-	5	-	-	-	-	-	-	-	-	-	-	-
8	-	-	-	3	-	1	4	-	-	-	-	-	-	-	-

表 4-1 基隆市震災災

年別 及 單位別	人員傷亡(人)					建物損失(棟、戶)				搶救災 民人數 (人)
	合計	死亡 人數	失蹤 人數	重傷 人數	輕傷 人數	建物全倒		建物半倒		
						棟	戶	棟	戶	
105年	-	-	-	-	-	-	-	-	-	-
106年	-	-	-	-	-	-	-	-	-	-
107年	-	-	-	-	-	-	-	-	-	-
108年	-	-	-	-	-	-	-	-	-	-
109年	-	-	-	-	-	-	-	-	-	-

資料來源：依據本局公務統計報表「1141-01-01-2」編製。

害 人 員 傷 亡 、 建 物 損 失

出 動 救 災 人 員 (人 次)										出 動 救 災 裝 備			
合 計	消 防 人 員	義 消 人 員	民 間 救 難 團 體	義 勇 特 搜 隊	警 察	義 警	民 防	國 軍	其 他	車 輛 (輛)	船 艇 (艘)	直 升 機 (架)	其 他
-	-	-	-	-	-	-	-	-	-	-	-	-	-
-	-	-	-	-	-	-	-	-	-	-	-	-	-
-	-	-	-	-	-	-	-	-	-	-	-	-	-
-	-	-	-	-	-	-	-	-	-	-	-	-	-
-	-	-	-	-	-	-	-	-	-	-	-	-	-

表 4-2 基 隆 市 風 災 災

年別 及 單位別	人 員 傷 亡 (人)					建物損失(棟、戶)				搶救災 民人數 (人)
	合計	死亡 人數	失蹤 人數	重傷 人數	輕傷 人數	建物全倒		建物半倒		
						棟	戶	棟	戶	
105年	-	-	-	-	-	-	-	-	-	4
106年	-	-	-	-	-	-	-	-	-	-
107年	-	-	-	-	-	-	-	-	-	-
108年	-	-	-	-	-	-	-	-	-	-
109年	-	-	-	-	-	-	-	-	-	-

資料來源：依據本局公務統計報表「1142-01-01-2」編製。

害 人 員 傷 亡 、 建 物 損 失

出 動 救 災 人 員 (人 次)										出 動 救 災 裝 備			
合 計	消 防 人 員	義 消 人 員	民 間 救 難 團 體	義 勇 特 搜 隊	警 察	義 警	民 防	國 軍	其 他	車 輛 (輛)	船 艇 (艘)	直 升 機 (架)	其 他
3,815	1,260	-	-	-	1,270	-	-	-	1,285	1,899	-	-	-
1,365	850	86	26	54	88	131	74	56	-	420	-	-	-
-	-	-	-	-	-	-	-	-	-	-	-	-	-
-	-	-	-	-	-	-	-	-	-	-	-	-	-
-	-	-	-	-	-	-	-	-	-	-	-	-	-

表 4-3 基隆市水患災

年別 及 單位別	人 員 傷 亡 (人)					建物損失(棟、戶)				搶救災 民人數 (人)
	合計	死亡 人數	失蹤 人數	重傷 人數	輕傷 人數	建物全倒		建物半倒		
						棟	戶	棟	戶	
105年	-	-	-	-	-	-	-	-	-	-
106年	2	-	1	1	-	-	-	-	-	-
107年	-	-	-	-	-	-	-	-	-	-
108年	-	-	-	-	-	-	-	-	-	-
109年	-	-	-	-	-	-	-	-	-	-

資料來源：依據本局公務統計報表「1143-01-01-2」編製。

害 人 員 傷 亡 、 建 物 損 失

出 動 救 災 人 員 (人 次)										出 動 救 災 裝 備			
合 計	消 防 人 員	義 消 人 員	民 間 救 難 團 體	義 勇 特 搜 隊	警 察	義 警	民 防	國 軍	其 他	車 輛 (輛)	船 艇 (艘)	直 升 機 (架)	其 他
-	-	-	-	-	-	-	-	-	-	-	-	-	-
-	-	-	-	-	-	-	-	-	-	-	-	-	-
346	49	-	-	-	297	-	-	-	-	13	1	-	-
-	-	-	-	-	-	-	-	-	-	-	-	-	-
-	-	-	-	-	-	-	-	-	-	-	-	-	-

表 4-4 基隆市其他天然

年別 及 單位別	人員傷亡(人)					建物損失(棟、戶)				搶救災 民人數 (人)
	合計	死亡 人數	失蹤 人數	重傷 人數	輕傷 人數	建物全倒		建物半倒		
						棟	戶	棟	戶	
105年	-	-	-	-	-	-	-	-	-	-
106年	-	-	-	-	-	-	-	-	-	-
107年	-	-	-	-	-	-	-	-	-	-
108年	-	-	-	-	-	-	-	-	-	-
109年	-	-	-	-	-	-	-	-	-	-

資料來源：依據本局公務統計報表「1149-90-01-2」編製。

災 害 人 員 傷 亡 、 建 物 損 失

出 動 救 災 人 員 (人 次)										出 動 救 災 裝 備			
合 計	消 防 人 員	義 消 人 員	民 間 救 難 團 體	義 勇 特 搜 隊	警 察	義 警	民 防	國 軍	其 他	車 輛 (輛)	船 艇 (艘)	直 升 機 (架)	其 他
-	-	-	-	-	-	-	-	-	-	-	-	-	-
-	-	-	-	-	-	-	-	-	-	-	-	-	-
-	-	-	-	-	-	-	-	-	-	-	-	-	-
-	-	-	-	-	-	-	-	-	-	-	-	-	-
-	-	-	-	-	-	-	-	-	-	-	-	-	-

表 5-1 基 隆 市 火 災

年別 及 單位別	火災次數				火災分類					
	總計	A1	A2	A3	建築物	森林田 野	車輛	船舶	航空器	其他
105年	52	-	-	-	44	-	7	-	-	1
106年	195	5	19	171	131	17	13	4	-	30
107年	184	5	16	163	132	16	16	-	-	20
108年	135	1	28	106	101	3	13	2	-	16
109年	160	2	18	140	108	10	25	-	-	17
1月	21	-	2	19	13	-	4	-	-	4
2月	11	1	3	7	10	-	1	-	-	-
3月	9	-	1	8	7	-	-	-	-	2
4月	14	-	4	10	8	1	5	-	-	-
5月	7	-	1	6	7	-	-	-	-	-
6月	12	-	3	9	5	3	1	-	-	3
7月	12	-	-	12	10	-	2	-	-	-
8月	15	-	-	15	6	3	3	-	-	3
9月	16	1	-	15	10	1	5	-	-	-
10月	18	-	1	17	14	2	1	-	-	1
11月	12	-	1	11	8	-	1	-	-	3
12月	13	-	2	11	10	-	2	-	-	1
中山區	20	1	2	17	15	2	1	-	-	2
七堵區	35	1	5	29	19	4	8	-	-	4
暖暖區	14	-	1	13	11	1	2	-	-	-
仁愛區	25	-	3	22	21	-	2	-	-	2
中正區	32	-	2	30	18	2	4	-	-	8
安樂區	20	-	1	19	12	1	6	-	-	1
信義區	14	-	4	10	12	-	2	-	-	-

資料來源：依據本局公務統計報表「1764 - 00 - 01 - 2」編製。

次數分類及時間

單位：次

起火時段							
0～3時	3～6時	6～9時	9～12時	12～15時	15～18時	18～21時	21～24時
7	4	9	10	5	5	5	7
17	11	19	33	39	34	26	16
14	10	17	24	32	34	27	26
12	14	14	19	25	26	15	10
11	8	19	29	27	20	22	24
-	2	2	4	7	2	4	-
1	-	1	1	1	3	-	4
1	-	2	4	-	-	1	1
2	2	2	4	1	-	3	-
1	-	-	2	-	1	-	3
-	1	1	3	1	1	2	3
-	1	2	3	4	2	-	-
-	-	2	-	6	1	3	3
-	1	2	1	4	3	1	4
3	-	3	3	1	3	2	3
1	1	1	-	1	3	3	2
2	-	1	4	1	1	3	1
1	1	2	3	3	7	2	1
2	2	5	5	6	2	7	6
1	1	-	3	4	-	2	3
3	1	3	5	2	4	4	3
3	3	3	5	7	2	4	5
-	-	5	5	2	3	3	2
1	-	1	3	3	2	-	4

表 5-2 基隆市火災人

年別 及 單位別	死亡人數		受傷人數		死 傷 原 因 (人)								
	男	女	男	女	合計	自殺	火焰 灼燒	有害 氣體	跳樓	外物 擊中	倒塌物 壓到	其他	不明 因素
105年	-	-	1	-	1	-	1	-	-	-	-	-	-
106年	2	4	6	2	14	2	8	4	-	-	-	-	-
107年	5	-	2	2	9	-	3	6	-	-	-	-	-
108年	2	-	3	4	9	-	3	6	-	-	-	-	-
109年	1	1	1	1	4	-	2	1	-	1	-	-	-
1月	-	-	-	-	-	-	-	-	-	-	-	-	-
2月	1	-	1	1	3	-	2	-	-	1	-	-	-
3月	-	-	-	-	-	-	-	-	-	-	-	-	-
4月	-	-	-	-	-	-	-	-	-	-	-	-	-
5月	-	-	-	-	-	-	-	-	-	-	-	-	-
6月	-	-	-	-	-	-	-	-	-	-	-	-	-
7月	-	-	-	-	-	-	-	-	-	-	-	-	-
8月	-	-	-	-	-	-	-	-	-	-	-	-	-
9月	-	1	-	-	1	-	-	1	-	-	-	-	-
10月	-	-	-	-	-	-	-	-	-	-	-	-	-
11月	-	-	-	-	-	-	-	-	-	-	-	-	-
12月	-	-	-	-	-	-	-	-	-	-	-	-	-
中山區	1	-	1	1	3	-	2	-	-	1	-	-	-
七堵區	-	1	-	-	1	-	-	1	-	-	-	-	-
暖暖區	-	-	-	-	-	-	-	-	-	-	-	-	-
仁愛區	-	-	-	-	-	-	-	-	-	-	-	-	-
中正區	-	-	-	-	-	-	-	-	-	-	-	-	-
安樂區	-	-	-	-	-	-	-	-	-	-	-	-	-
信義區	-	-	-	-	-	-	-	-	-	-	-	-	-

資料來源：依據本局公務統計報表「1764-00-02-2」編製。

員 死 傷 、 財 物 損 失

被毀損 房間數 (間)	被 毀 損 車 輛 數 (輛)						財 物 損 失 情 形 (千 元)			被 災 戶 保 險 情 形	
	合 計	大 型 車	小 型 車	特 種 車	機 車	其 他	合 計	房 屋	財、物	保 險 戶 數 (戶)	保 險 金 額 (千 元)
-	15	-	5	-	10	-	1,188	437	751	-	-
-	13	1	6	2	3	1	1,846	461	1,385	-	-
-	16	-	10	1	4	1	1,111	436	675	-	-
-	17	1	7	-	9	-	1,298	315	983	-	-
-	29	2	17	3	7	-	1,081	460	621	-	-
-	4	-	2	2	-	-	164	50	114	-	-
-	2	-	2	-	-	-	254	210	44	-	-
-	-	-	-	-	-	-	3	-	3	-	-
-	8	1	2	-	5	-	62	1	61	-	-
-	-	-	-	-	-	-	10	-	10	-	-
-	1	1	-	-	-	-	130	70	60	-	-
-	2	-	2	-	-	-	38	1	37	-	-
-	3	-	2	-	1	-	20	-	20	-	-
-	5	-	3	1	1	-	122	50	72	-	-
-	1	-	1	-	-	-	124	53	71	-	-
-	1	-	1	-	-	-	85	25	60	-	-
-	2	-	2	-	-	-	69	-	69	-	-
-	1	-	1	-	-	-	214	151	63	-	-
-	12	1	6	-	5	-	279	70	209	-	-
-	2	-	2	-	-	-	114	60	54	-	-
-	2	-	2	-	-	-	31	-	31	-	-
-	4	1	1	1	1	-	181	55	126	-	-
-	6	-	5	-	1	-	41	1	40	-	-
-	2	-	-	2	-	-	221	123	98	-	-

表 5-3 基 隆 市

年別 及 單位別	總計	按 建 築 物 高 度 分					按 起 火 建			
		1 層 至5層	6 層 至12層	13 層 至19層	20 層 至29層	30層 以上	獨立 住宅	集合 住宅	辦公 建築	商業 建築
105年	44	30	14	-	-	-	6	30	-	1
106年	131	101	22	7	-	1	27	86	1	-
107年	132	103	22	5	2	-	32	79	1	6
108年	101	78	14	8	1	-	19	71	-	1
109年	108	93	12	2	1	-	21	64	3	4
1月	13	11	1	-	1	-	3	7	-	-
2月	10	10	-	-	-	-	3	6	-	-
3月	7	7	-	-	-	-	-	6	-	-
4月	8	6	2	-	-	-	1	5	-	2
5月	7	5	2	-	-	-	-	6	-	-
6月	5	4	1	-	-	-	2	2	-	-
7月	10	9	1	-	-	-	4	5	1	-
8月	6	5	1	-	-	-	1	2	1	-
9月	10	7	1	2	-	-	1	7	-	1
10月	14	14	-	-	-	-	2	8	-	-
11月	8	6	2	-	-	-	-	5	-	1
12月	10	9	1	-	-	-	4	5	1	-
中山區	15	15	-	-	-	-	1	13	-	-
七堵區	19	18	-	1	-	-	3	13	2	-
暖暖區	11	6	5	-	-	-	2	8	-	-
仁愛區	21	18	3	-	-	-	2	9	-	3
中正區	18	15	1	1	1	-	3	9	1	1
安樂區	12	9	3	-	-	-	2	9	-	-
信義區	12	12	-	-	-	-	8	3	-	-

資料來源：依據本局公務統計報表「1764-00-03-2」編製。

起 火 建 築 物

單位：次

築 物 類 別 分					按 起 火 建 築 物 火 災 時 用 途 分							
複合 建築	倉庫	工廠	寺廟	其他	住宅	營業 場所	作業 場所	倉庫	空屋或 修建中	公共 設施	其他	
-	1	1	2	3	34	2	1	1	-	2	4	
1	3	2	4	7	107	6	-	3	8	-	7	
4	3	1	-	6	100	19	-	3	5	1	4	
4	2	2	1	1	80	14	1	2	2	-	2	
1	4	4	2	5	78	12	3	4	4	1	6	
-	1	1	1	-	10	-	1	1	1	-	-	
-	1	-	-	-	7	2	-	1	-	-	-	
-	-	-	1	-	5	1	-	-	-	-	1	
-	-	-	-	-	6	2	-	-	-	-	-	
-	-	-	-	1	5	-	-	-	2	-	-	
-	-	-	-	1	4	-	-	-	-	-	1	
-	-	-	-	-	9	1	-	-	-	-	-	
-	-	1	-	1	3	-	-	-	1	-	2	
-	-	-	-	1	8	1	-	-	-	-	1	
1	1	2	-	-	10	1	2	1	-	-	-	
-	1	-	-	1	3	3	-	1	-	-	1	
-	-	-	-	-	8	1	-	-	-	1	-	
-	-	1	-	-	14	-	-	-	-	-	1	
-	1	-	-	-	16	-	-	1	-	1	1	
-	-	1	-	-	10	-	1	-	-	-	-	
1	2	-	2	2	10	4	-	2	4	-	1	
-	1	1	-	2	10	4	1	1	-	-	2	
-	-	1	-	-	9	2	1	-	-	-	-	
-	-	-	-	1	9	2	-	-	-	-	1	

表 5-4 基隆市火災次

年別 及 單位別	總 計	客 廳	餐 廳	臥 室	書 房	廚 房	浴 廁	神 龕	陽 台	庭 院	辦 公 室	教 室
105年	52	1	-	11	-	12	-	1	4	1	1	2
106年	195	8	1	19	1	56	2	1	8	2	2	-
107年	184	14	-	16	-	60	-	2	11	2	2	1
108年	135	8	-	14	-	46	1	1	6	-	2	-
109年	160	10	1	13	1	42	4	-	9	-	1	1
1月	21	-	-	1	-	7	2	-	1	-	-	-
2月	11	1	-	1	-	4	-	-	1	-	-	-
3月	9	-	-	-	-	4	-	-	1	-	-	-
4月	14	-	-	1	-	4	-	-	2	-	-	-
5月	7	-	-	1	1	4	-	-	-	-	-	-
6月	12	1	-	1	-	2	-	-	-	-	-	-
7月	12	2	-	1	-	4	-	-	1	-	1	-
8月	15	2	-	1	-	-	-	-	-	-	-	-
9月	16	-	-	1	-	5	-	-	-	-	-	-
10月	18	1	1	3	-	5	1	-	1	-	-	-
11月	12	1	-	1	-	-	1	-	2	-	-	1
12月	13	2	-	1	-	3	-	-	-	-	-	-
中山區	20	2	-	1	-	9	-	-	1	-	-	-
七堵區	35	1	-	2	-	9	1	-	1	-	-	-
暖暖區	14	3	-	1	-	5	1	-	1	-	-	-
仁愛區	25	3	1	4	-	8	-	-	1	-	-	-
中正區	32	-	-	2	1	4	-	-	2	-	1	1
安樂區	20	-	-	1	-	6	2	-	1	-	-	-
信義區	14	1	-	2	-	1	-	-	2	-	-	-

資料來源：依據本局公務統計報表「1764-00-04-2」編製。

數 按 起 火 處 所 分

單位：次

倉庫	機房	攤位	工寮	樓梯間	電梯	管道間	走廊	停車場	騎樓下	路邊	墓地	其他
2	-	-	-	-	-	-	-	3	2	7	-	5
10	1	-	1	2	-	-	1	2	4	46	-	28
6	1	1	1	4	-	1	-	3	-	40	2	17
6	2	3	-	2	-	-	1	5	1	25	-	12
8	3	1	-	1	-	-	1	6	3	40	-	15
1	-	-	-	-	-	-	-	-	-	7	-	2
3	-	-	-	-	-	-	-	1	-	-	-	-
-	-	-	-	-	-	-	-	-	1	1	-	2
-	-	-	-	1	-	-	-	1	1	3	-	1
-	-	-	-	-	-	-	-	-	-	-	-	1
-	-	-	-	-	-	-	-	2	-	5	-	1
-	-	-	-	-	-	-	-	-	-	2	-	1
1	-	-	-	-	-	-	-	-	-	7	-	4
-	2	-	-	-	-	-	1	2	-	5	-	-
2	-	-	-	-	-	-	-	-	-	3	-	1
-	1	1	-	-	-	-	-	-	-	4	-	-
1	-	-	-	-	-	-	-	-	1	3	-	2
-	-	-	-	1	-	-	-	-	-	5	-	1
2	-	-	-	-	-	-	1	2	1	13	-	2
-	-	-	-	-	-	-	-	1	-	2	-	-
1	1	-	-	-	-	-	-	-	1	4	-	1
2	2	1	-	-	-	-	-	1	-	8	-	7
-	-	-	-	-	-	-	-	1	1	6	-	2
3	-	-	-	-	-	-	-	1	-	2	-	2

表 5-5 基 隆 市 火 災

年別 及 單位別	總 計	人 為 火 災	自 殺	燈 燭	爐 火 烹 調	敬 神 掃 墓 祭 祖	菸 蒂	電 氣 因 素	機 械 設 備
105年	52	8	-	2	9	1	2	20	-
106年	195	3	2	2	52	3	8	42	2
107年	184	2	1	3	52	6	15	36	8
108年	135	2	1	1	43	1	11	30	1
109年	160	4	1	2	38	4	19	45	10
1月	21	-	-	-	6	-	4	4	1
2月	11	-	-	-	3	-	-	2	-
3月	9	1	-	-	4	-	-	3	-
4月	14	1	-	-	4	1	-	3	3
5月	7	-	-	-	3	-	1	1	-
6月	12	1	-	-	2	-	2	2	-
7月	12	-	-	-	4	-	2	5	1
8月	15	-	-	-	-	2	4	3	1
9月	16	-	1	-	4	1	3	3	3
10月	18	1	-	1	5	-	2	4	1
11月	12	-	-	-	1	-	1	8	-
12月	13	-	-	1	2	-	-	7	-
中山區	20	1	-	-	6	1	1	4	-
七堵區	35	-	1	-	9	-	6	5	4
暖暖區	14	-	-	1	4	2	-	4	2
仁愛區	25	1	-	-	7	-	4	8	-
中正區	32	2	-	-	4	1	5	12	1
安樂區	20	-	-	-	7	-	1	5	3
信義區	14	-	-	1	1	-	2	7	-

資料來源：依據本局公務統計報表「1764-00-05-2」編製。

次數按起火原因分

單位：次

玩火	烤火	施工不慎	易燃品自燃	瓦斯氣漏或爆炸	化學物品	燃放爆竹	交通事故	天然災害	遺留種火	原因不明	其他
-	-	-	-	1	-	-	-	-	3	-	6
-	-	5	-	1	-	3	1	-	20	-	51
3	2	3	-	2	-	1	-	-	9	-	41
1	1	1	-	1	-	1	1	-	10	-	29
-	1	6	-	1	-	2	-	-	3	-	24
-	-	1	-	-	-	-	-	-	-	-	5
-	-	-	-	1	-	1	-	-	1	-	3
-	-	-	-	-	-	-	-	-	-	-	1
-	-	-	-	-	-	-	-	-	-	-	2
-	-	-	-	-	-	-	-	-	-	-	2
-	-	-	-	-	-	-	-	-	1	-	4
-	-	-	-	-	-	-	-	-	-	-	-
-	-	2	-	-	-	-	-	-	1	-	2
-	-	1	-	-	-	-	-	-	-	-	-
-	1	1	-	-	-	1	-	-	-	-	1
-	-	1	-	-	-	-	-	-	-	-	1
-	-	-	-	-	-	-	-	-	-	-	3
-	-	4	-	1	-	-	-	-	-	-	2
-	-	-	-	-	-	2	-	-	-	-	8
-	-	-	-	-	-	-	-	-	-	-	1
-	1	-	-	-	-	-	-	-	-	-	4
-	-	2	-	-	-	-	-	-	2	-	3
-	-	-	-	-	-	-	-	-	-	-	4
-	-	-	-	-	-	-	-	-	1	-	2

表 5-6 基隆市火災出動人

年別 及 單位別	受理 火災 件數	出動人次				救出 人數	合計	雲梯消防車		化學 消防 車	水箱 消防 車	水庫 消防 車	泡沫 消防 車	
		合計	消 防 人 員	義 消 人 員	其 他			合計	直					折
									線					折
105年	448	5,629	5,440	172	17	1	1,822	31	3	702	497	175	8	
106年	480	6,937	6,797	140	-	-	1,844	19	3	736	512	158	-	
107年	484	6,573	6,419	154	-	1	2,049	58	3	752	507	161	57	
108年	385	5,361	5,272	89	-	14	1,895	41	-	742	476	171	-	
109年	421	5,320	5,254	51	15	21	1,863	46	-	673	439	205	-	
1月	45	512	509	3	-	-	179	4	-	73	46	16	-	
2月	31	419	417	2	-	-	138	1	-	47	38	19	-	
3月	30	318	315	3	-	-	110	3	-	37	31	13	-	
4月	41	475	473	2	-	-	158	3	-	49	52	10	-	
5月	26	374	365	9	-	-	129	6	-	40	38	10	-	
6月	34	333	331	2	-	-	108	4	-	38	21	12	-	
7月	42	519	518	-	1	-	181	5	-	66	39	22	-	
8月	32	448	448	-	-	-	159	5	-	70	26	16	-	
9月	37	452	441	11	-	1	173	5	-	64	37	18	-	
10月	39	588	578	6	4	-	220	3	-	77	49	31	-	
11月	30	439	427	8	4	20	153	3	-	49	34	26	-	
12月	34	443	432	5	6	-	155	4	-	63	28	12	-	
第一消防大隊	178	2,605	2,586	18	1	20	864	23	-	336	147	119	-	
第一大隊部	-	47	46	-	1	-	41	-	-	-	-	-	-	
仁愛分隊	56	804	797	7	-	-	229	8	-	87	43	38	-	
信二分隊	37	840	835	5	-	-	267	14	-	122	9	62	-	
中正分隊	53	411	407	4	-	20	151	1	-	69	40	1	-	
信義分隊	32	503	501	2	-	-	176	-	-	58	55	18	-	
第二消防大隊	243	2,715	2,668	33	14	1	999	23	-	337	292	86	-	
第二大隊部	-	2	2	-	-	-	1	-	-	-	-	-	-	
七堵分隊	40	534	534	-	-	-	213	12	-	71	84	-	-	
百福分隊	38	430	416	14	-	1	175	3	-	9	60	55	-	
中山分隊	53	483	482	-	1	-	180	-	-	58	63	9	-	
暖暖分隊	36	418	418	-	-	-	153	-	-	67	44	-	-	
安樂分隊	76	848	816	19	13	-	277	8	-	132	41	22	-	

資料來源：依據本局公務統計報表「1762-01-01-2」編製。

員、車輛、船艇、直升機

單位：人次、人、輛、艘、架

出動車輛、船艇、直升機																			
幫浦消防車	超高壓消防車	救助器材車	排煙車	照明車	空氣壓縮車	救災指揮車	水陸兩用車	災情勘查車	化災處理車	火災現場勘驗車	消防警備車	消防救災越野車	消防救災機車	緊急修護車	一般型救護車	加護型救護車	救生艇	直升機	其他
1	-	21	-	-	-	-	-	9	-	-	3	-	-	-	372	-	-	-	-
-	-	5	-	-	-	-	-	6	-	2	1	-	-	-	402	-	-	-	-
-	-	18	-	-	-	-	-	5	-	-	-	-	-	-	488	-	-	-	-
-	-	2	-	-	-	-	-	6	-	-	-	-	-	-	457	-	-	-	-
-	-	3	-	-	-	3	-	50	-	-	1	-	1	-	442	-	-	-	-
-	-	-	-	-	-	-	-	3	-	-	-	-	-	-	37	-	-	-	-
-	-	-	-	-	-	-	-	1	-	-	-	-	-	-	32	-	-	-	-
-	-	-	-	-	-	-	-	-	-	-	-	-	-	-	26	-	-	-	-
-	-	-	-	-	-	1	-	1	-	-	1	-	-	-	41	-	-	-	-
-	-	-	-	-	-	1	-	1	-	-	-	-	-	-	33	-	-	-	-
-	-	-	-	-	-	1	-	1	-	-	-	-	-	-	31	-	-	-	-
-	-	-	-	-	-	-	-	5	-	-	-	-	-	-	44	-	-	-	-
-	-	-	-	-	-	-	-	5	-	-	-	-	1	-	36	-	-	-	-
-	-	2	-	-	-	-	-	9	-	-	-	-	-	-	38	-	-	-	-
-	-	-	-	-	-	-	-	11	-	-	-	-	-	-	49	-	-	-	-
-	-	-	-	-	-	-	-	6	-	-	-	-	-	-	35	-	-	-	-
-	-	1	-	-	-	-	-	7	-	-	-	-	-	-	40	-	-	-	-
-	-	1	-	-	-	3	-	38	-	-	1	-	1	-	195	-	-	-	-
-	-	-	-	-	-	3	-	37	-	-	1	-	-	-	-	-	-	-	-
-	-	1	-	-	-	-	-	-	-	-	-	-	1	-	51	-	-	-	-
-	-	-	-	-	-	-	-	1	-	-	-	-	-	-	59	-	-	-	-
-	-	-	-	-	-	-	-	-	-	-	-	-	-	-	40	-	-	-	-
-	-	-	-	-	-	-	-	-	-	-	-	-	-	-	45	-	-	-	-
-	-	2	-	-	-	-	-	12	-	-	-	-	-	-	247	-	-	-	-
-	-	-	-	-	-	-	-	1	-	-	-	-	-	-	-	-	-	-	-
-	-	-	-	-	-	-	-	4	-	-	-	-	-	-	42	-	-	-	-
-	-	-	-	-	-	-	-	-	-	-	-	-	-	-	48	-	-	-	-
-	-	2	-	-	-	-	-	-	-	-	-	-	-	-	48	-	-	-	-
-	-	-	-	-	-	-	-	1	-	-	-	-	-	-	41	-	-	-	-
-	-	-	-	-	-	-	-	6	-	-	-	-	-	-	68	-	-	-	-

表 6-1 基 隆 市 消 防

年別 及 單位別	月底救護車輛數			救護出勤次數			非創傷類						
	合計	一 般 救 護 車	加 護 救 護 車	合計 (1+2)	送醫 次數 (1)	未運 送 次數 (2)	合計 (3+4)	非創傷類					
								計(3)	急病	疑似 毒藥 物中 毒	疑似 一氧 化碳 中毒	癲癇 ／ 抽搐	路倒
105年	18	18	-	17,075	13,659	3,416	14,176	8,027	6,331	65	25	228	288
106年	18	18	-	16,876	13,515	3,361	14,005	7,809	6,041	82	13	243	240
107年	20	20	-	16,746	13,524	3,222	14,057	7,829	6,088	68	30	187	223
108年	19	19	-	16,975	13,775	3,200	14,186	7,878	6,025	60	14	200	189
109年	18	18	-	17,237	13,261	3,976	13,619	7,429	5,588	68	11	200	198
1月	18	18	-	1,532	1,230	302	1,254	731	547	3	-	20	14
2月	18	18	-	1,313	1,030	283	1,063	586	458	1	-	10	8
3月	21	21	-	1,366	1,026	340	1,061	585	437	3	1	14	23
4月	22	22	-	1,334	1,004	330	1,032	565	424	8	1	13	12
5月	19	19	-	1,368	1,057	311	1,088	546	394	5	-	21	13
6月	19	19	-	1,409	1,074	335	1,113	611	498	3	1	11	6
7月	19	19	-	1,525	1,155	370	1,188	632	465	8	-	21	20
8月	18	18	-	1,553	1,173	380	1,202	670	508	8	1	22	23
9月	18	18	-	1,444	1,114	330	1,144	638	473	9	1	14	25
10月	18	18	-	1,409	1,088	321	1,124	614	444	12	2	16	17
11月	18	18	-	1,490	1,153	337	1,174	645	495	4	-	18	17
12月	18	18	-	1,494	1,157	337	1,176	606	445	4	4	20	20
局本部	-	-	-	-	-	-	-	-	-	-	-	-	-
第一消防大隊	8	8	-	9,519	7,217	2,302	7,407	4,031	3,019	34	4	103	145
仁愛分隊	2	2	-	3,560	2,554	1,006	2,600	1,425	1,165	9	3	22	71
信二分隊	2	2	-	2,942	2,249	693	2,328	1,213	792	5	-	40	62
中正分隊	2	2	-	1,428	1,141	287	1,168	613	470	8	1	19	7
信義分隊	2	2	-	1,589	1,273	316	1,311	780	592	12	-	22	5
第二消防大隊	10	10	-	7,718	6,044	1,674	6,212	3,398	2,569	34	7	97	53
七堵分隊	2	2	-	1,305	1,014	291	1,056	517	402	6	1	15	11
百福分隊	2	2	-	1,098	877	221	902	492	362	1	-	19	10
中山分隊	2	2	-	1,802	1,369	433	1,398	787	534	13	1	28	8
暖暖分隊	2	2	-	1,413	1,088	325	1,111	563	431	11	5	18	7
安樂分隊	2	2	-	2,100	1,696	404	1,745	1,039	840	3	-	17	17

資料來源：依據本局公務統計報表「1763-00-01-2」編製。

註：自109年1月份資料始，因溺水案件為意外或外力介入造成，非內科疾病，將「溺水」由「非創傷類」

緊 急 救 護 服 務

單位：次、人次

急救送醫人次																
行為 急症/ 精神 異常	孕婦 急產	到院 前 心肺功 能停止	其他	創傷類												其他
				計(4)	一般 外傷	車禍 受傷	溺水	摔 跌 傷	墜 落 傷	穿 刺 傷	燒 燙 傷	電 擊 傷	生 物 咬 螫 傷	到院前 心肺功 能停止		
322	36	400	332	6,149	2,028	3,896	12	-	49	1	15	1	19	23	105	
285	31	382	492	6,196	1,573	4,108	7	-	51	5	31	1	21	31	368	
324	16	347	546	6,228	916	4,730	5	-	62	5	18	3	33	30	426	
288	16	283	803	6,308	1,079	4,359	13	-	46	2	18	1	25	28	737	
312	22	302	728	6,190	1,307	3,520	6	123	58	3	26	3	18	27	1,099	
35	4	30	78	523	105	298	-	6	10	-	3	-	-	3	98	
18	1	37	53	477	117	242	-	9	4	1	5	1	-	-	98	
32	-	26	49	476	90	293	-	-	4	-	1	-	-	-	88	
21	2	24	60	467	94	275	1	2	8	-	3	-	4	-	80	
30	2	23	58	542	113	311	-	1	4	-	-	-	3	4	106	
23	-	22	47	502	118	287	1	1	5	-	3	-	2	2	83	
27	2	22	67	556	109	332	-	2	3	-	-	-	3	4	103	
30	1	14	63	532	116	291	1	18	4	-	1	1	1	3	96	
24	4	29	59	506	114	267	3	16	4	1	3	-	3	5	90	
25	1	22	75	510	117	278	-	22	4	-	3	-	2	2	82	
23	1	26	61	529	106	311	-	16	7	1	2	-	-	2	84	
24	4	27	58	570	108	335	-	30	1	-	2	1	-	2	91	
-	-	-	-	-	-	-	-	-	-	-	-	-	-	-	-	
171	8	177	370	3,376	768	1,933	4	19	24	2	12	2	9	14	589	
54	1	54	46	1,175	99	823	1	6	9	-	7	1	-	1	228	
54	4	46	210	1,115	329	541	1	8	6	1	3	1	1	5	219	
28	1	35	44	555	154	296	2	5	6	-	2	-	7	4	79	
35	2	42	70	531	186	273	-	-	3	1	-	-	1	4	63	
141	14	125	358	2,814	539	1,587	2	104	34	1	14	1	9	13	510	
21	1	23	37	539	53	360	1	17	5	1	3	1	3	1	94	
12	1	19	68	410	114	199	-	16	7	-	3	-	1	1	69	
50	5	21	127	611	125	305	1	27	7	-	1	-	2	4	139	
28	4	12	47	548	88	341	-	13	4	-	3	-	1	1	97	
30	3	50	79	706	159	382	-	31	11	-	4	-	2	6	111	

調整至「創傷類」；另增加實務常見之「摔跌傷」。

表 6-2 基 隆 市 消 防

年別 及 單位別	呼吸道處置										創傷處置					
	口咽 呼吸 道	鼻 咽 呼 吸 道	抽 吸	哈 姆 立 克 法	SGA	鼻 管	面 罩	非再 呼吸 型面 罩	BVM	其 他	頸 圈	清 洗 傷 口	包 紮 止 血	骨 折 固 定	長 背 板 固 定	KED 固 定
105年	383	4	6	4	32	487	1,500	96	465	3	271	3,924	3,582	186	469	22
106年	232	7	6	7	161	449	1,572	118	438	1	279	4,209	4,060	163	432	24
107年	205	2	9	3	145	459	1,725	172	425	-	302	4,271	4,164	138	426	17
108年	174	4	3	2	132	449	1,569	226	347	11	221	4,175	4,100	99	322	19
109年	161	1	4	3	165	293	1,246	225	356	10	283	4,188	4,153	300	307	11
1月	17	-	-	-	15	22	145	20	40	-	21	331	326	28	22	1
2月	22	-	-	2	15	29	103	34	38	1	21	301	300	23	20	1
3月	11	-	1	-	16	26	106	20	28	-	19	345	342	21	21	-
4月	16	-	-	-	7	15	111	20	28	2	22	322	319	22	22	3
5月	9	-	-	-	16	26	118	17	27	1	33	363	366	28	36	-
6月	8	-	-	-	14	27	98	20	26	1	28	392	384	26	30	-
7月	14	-	-	-	16	38	91	15	29	2	22	411	409	24	26	1
8月	11	-	-	-	8	30	100	17	18	-	19	375	372	25	22	2
9月	16	-	2	1	16	16	80	11	33	-	30	364	365	21	31	1
10月	13	-	1	-	13	20	89	15	26	-	20	332	331	20	25	-
11月	10	1	-	-	16	23	102	19	31	2	27	361	351	35	28	2
12月	14	-	-	-	13	21	103	17	32	1	21	291	288	27	24	-
局本部	-	-	-	-	-	-	-	-	-	-	-	-	-	-	-	-
第一消防大隊	130	-	3	2	74	130	657	117	209	6	139	2,326	2,320	169	152	4
仁愛分隊	47	-	1	-	9	36	150	47	62	2	65	778	777	37	62	-
信二分隊	31	-	1	-	25	39	228	17	59	1	17	745	743	74	25	1
中正分隊	19	-	-	-	28	33	150	9	40	-	28	437	435	40	33	1
信義分隊	33	-	1	2	12	22	129	44	48	3	29	366	365	18	32	2
第二消防大隊	31	1	1	1	91	163	589	108	147	4	144	1,862	1,833	131	155	7
七堵分隊	3	-	-	1	16	15	48	25	26	-	22	387	381	25	25	-
百福分隊	2	-	-	-	8	25	113	10	21	-	17	278	279	21	25	1
中山分隊	3	-	1	-	22	46	127	37	29	2	36	362	362	42	38	-
暖暖分隊	6	1	-	-	8	35	115	25	18	1	43	399	394	20	36	2
安樂分隊	17	-	-	-	37	42	186	11	53	1	26	436	417	23	31	4

資料來源：依據本局公務統計報表「1763-00-02-2」編製。

緊 急 救 護 急 救 處 置

單位:次

		心肺復甦術				藥物處置					其他處置						醫療／ 線上 指導 醫師 核簽	
抽 吸 式 護 木	其 他	自 動 心 肺 復 甦 機	CPR	使用AED		靜 脈 輸 液	口 服 葡 萄 糖	協 助 Aspir in	協 助 NTG 含 片	協 助 支 氣 管 擴 張 劑	保 暖	心 理 支 持	急 產 接 生	約 束 帶	灌 洗 眼 睛	測 量 血 糖		其 他
				不 建 議 電 擊	電 擊													
133	32	-	430	380	45	9	52	-	9	3	5,375	13,209	-	-	-	185	11	3
173	-	-	421	363	47	8	67	-	13	-	5,276	14,196	-	-	-	365	4	1
146	-	-	393	309	70	1	144	-	17	1	3,475	14,604	2	-	-	913	-	-
215	2	-	333	219	103	7	207	-	10	1	2,449	14,700	8	-	-	1,506	238	-
-	-	205	337	214	121	4	220	1	9	4	1,571	13,796	4	15	5	1,153	218	2
-	-	22	33	25	11	-	31	-	3	1	251	1,295	-	1	-	106	25	-
-	-	24	39	22	15	-	24	-	-	1	205	1,065	-	1	4	86	21	-
-	-	18	27	15	13	-	21	-	-	-	152	1,100	-	-	-	105	24	-
-	-	12	25	15	9	-	16	-	1	-	141	1,060	-	-	-	91	15	-
-	-	17	28	20	6	-	15	-	-	1	71	1,107	-	-	-	80	13	-
-	-	15	25	15	9	-	21	1	1	-	77	1,127	-	-	-	119	21	-
-	-	11	26	20	6	-	17	-	-	-	53	1,196	-	-	-	122	16	-
-	-	10	17	13	3	-	19	-	1	-	51	1,210	-	2	-	71	27	-
-	-	25	33	20	16	-	12	-	3	-	54	1,142	2	3	-	80	19	-
-	-	14	26	13	10	-	11	-	-	-	104	1,121	1	3	-	90	10	-
-	-	18	28	18	11	3	17	-	-	1	160	1,202	-	3	1	105	11	1
-	-	19	30	18	12	1	16	-	-	-	252	1,171	1	2	-	98	16	1
-	-	-	-	-	-	-	-	-	-	-	-	-	-	-	-	-	-	-
-	-	144	195	119	76	3	104	1	5	4	241	7,373	1	9	5	648	143	2
-	-	31	55	34	22	-	31	-	-	-	35	2,107	-	2	5	107	33	-
-	-	39	51	38	12	-	26	-	1	2	50	2,712	-	3	-	325	51	-
-	-	33	42	22	22	-	25	-	2	-	17	1,233	1	-	-	116	39	-
-	-	41	47	25	20	3	22	1	2	2	139	1,321	-	4	-	100	20	2
-	-	61	142	95	45	1	116	-	4	-	1,330	6,423	3	6	-	505	75	-
-	-	8	25	17	7	-	22	-	-	-	97	1,188	-	-	-	136	17	-
-	-	11	21	7	12	-	18	-	1	-	205	902	-	1	-	66	6	-
-	-	22	27	15	13	1	29	-	2	-	277	1,431	2	3	-	193	16	-
-	-	7	13	7	5	-	16	-	-	-	87	1,203	1	-	-	18	25	-
-	-	13	56	49	8	-	31	-	1	-	664	1,699	-	2	-	92	11	-

表 6-3 基隆市消防緊急救護到

年別 及 單位別	到院前 心肺功 能停止	有目擊者	有旁觀者 CPR	有使用 PAD	院前 ROSC	地點	
						住宅	工廠/ 工作地點
105年	423	198	138	-	3	301	6
106年	413	210	160	3	5	286	8
107年	377	176	172	3	1	273	8
108年	311	123	123	4	1	215	4
109年	329	107	153	3	10	233	1
1月	33	14	16	1	9	21	-
2月	37	11	18	-	-	34	-
3月	26	9	13	-	-	19	-
4月	24	7	10	-	-	14	-
5月	27	3	9	-	-	22	-
6月	24	8	13	-	1	15	-
7月	26	7	12	-	-	17	-
8月	17	6	9	1	-	12	-
9月	34	10	14	1	-	24	-
10月	24	10	10	-	-	19	-
11月	28	9	16	-	-	15	-
12月	29	13	13	-	-	21	1
局本部	-	-	-	-	-	-	-
第一消防大隊	191	56	83	3	7	137	1
仁愛分隊	52	22	24	1	2	36	-
信二分隊	51	14	23	-	2	35	-
中正分隊	42	12	17	1	-	31	-
信義分隊	46	8	19	1	3	35	1
第二消防大隊	138	51	70	-	3	96	-
七堵分隊	24	4	10	-	1	19	-
百福分隊	16	10	10	-	1	10	-
中山分隊	29	9	16	-	1	25	-
暖暖分隊	16	7	7	-	-	12	-
安樂分隊	53	21	27	-	-	30	-

資料來源：依據本局公務統計報表「1763 - 00 - 03 - 2」編製。

院前心肺功能停止傷病患統計

單位:人次

事故地點型態								
運動中心	街道/公路	公共建築	療養院	教育/學校	捷運站/車站/機場	診所/護理之家	其他	不清楚
1	22	5	25	1	1	26	35	-
2	33	3	23	2	-	22	34	-
-	30	2	13	1	-	17	32	1
-	22	1	20	2	-	11	36	-
1	26	5	18	2	-	20	23	-
1	4	-	1	-	-	4	2	-
-	2	-	-	-	-	1	-	-
-	4	-	1	-	-	2	-	-
-	2	-	5	1	-	1	1	-
-	1	-	2	-	-	1	1	-
-	3	-	3	-	-	1	2	-
-	1	-	2	-	-	2	4	-
-	1	-	2	-	-	1	1	-
-	2	1	-	1	-	2	4	-
-	4	-	1	-	-	-	4	-
-	-	3	-	-	-	3	3	-
-	2	1	1	-	-	2	1	-
-	-	-	-	-	-	-	-	-
1	19	3	5	1	-	10	14	-
1	6	2	-	-	-	2	5	-
-	8	-	-	-	-	6	2	-
-	2	1	3	-	-	1	4	-
-	3	-	2	1	-	1	3	-
-	7	2	13	1	-	10	9	-
-	1	-	1	-	-	1	2	-
-	1	-	2	-	-	2	1	-
-	2	-	-	-	-	-	2	-
-	-	1	1	-	-	2	-	-
-	3	1	9	1	-	5	4	-

表 7-1 基隆市消防員

年別 及 單位別	總 計	因公傷亡			
		合 計	因公殉職	因公死亡	因公全殘
105年	2	2	-	-	-
106年	-	-	-	-	-
107年	-	-	-	-	-
108年	1	1	-	-	-
109年	3	3	-	-	-
局本部	-	-	-	-	-
第一消防大隊	-	-	-	-	-
仁愛分隊	-	-	-	-	-
信二分隊	-	-	-	-	-
中正分隊	-	-	-	-	-
信義分隊	2	2	-	-	-
第二消防大隊	-	-	-	-	-
七堵分隊	-	-	-	-	-
百幅分隊(原七堵)	1	1	-	-	-
中山分隊	-	-	-	-	-
暖暖分隊	-	-	-	-	-
安樂分隊	-	-	-	-	-

資料來源：依據本局公務統計報表「1769 - 03 - 01 - 2」編製。

工 傷 亡 慰 問 情 形

單位：人

		意外死亡	意外受傷	因病死亡	因病住院
因公半殘	因公受傷				
-	2	-	-	-	-
-	-	-	-	-	-
-	-	-	-	-	-
-	1	-	-	-	-
-	3	-	-	-	-
-	-	-	-	-	-
-	-	-	-	-	-
-	-	-	-	-	-
-	-	-	-	-	-
-	2	-	-	-	-
-	-	-	-	-	-
-	-	-	-	-	-
-	1	-	-	-	-
-	-	-	-	-	-
-	-	-	-	-	-
-	-	-	-	-	-

表 7-2 基 隆 市 義 勇

年別 及 單位別	總 計	因公		
		合 計	因公殉職	因公死亡
105年	4	-	-	-
106年	7	1	-	-
107年	4	1	-	-
108年	9	2	-	-
109年	5	-	-	-
總隊	-	-	-	-
第一救災大隊	-	-	-	-
仁愛中隊	1	-	-	-
中正中隊	3	-	-	-
信義中隊	-	-	-	-
第二救災大隊	-	-	-	-
中山中隊	-	-	-	-
安樂中隊	-	-	-	-
七堵中隊	1	-	-	-
暖暖中對	-	-	-	-
特種救災大隊	-	-	-	-
救助中隊	-	-	-	-
救生中隊	-	-	-	-
救護中隊	-	-	-	-
宣導大隊	-	-	-	-

資料來源：依據本局公務統計報表「1769 - 03 - 02 - 2」編製。

消 防 人 員 傷 亡

單位：人

傷亡			意外死亡	因病死亡
因公全殘	因公半殘	因公受傷		
-	-	-	-	4
-	-	1	1	5
-	-	1	-	3
-	-	2	-	7
-	-	-	-	5
-	-	-	-	-
-	-	-	-	-
-	-	-	-	1
-	-	-	-	3
-	-	-	-	-
-	-	-	-	-
-	-	-	-	-
-	-	-	-	-
-	-	-	-	1
-	-	-	-	-
-	-	-	-	-
-	-	-	-	-
-	-	-	-	-
-	-	-	-	-
-	-	-	-	-